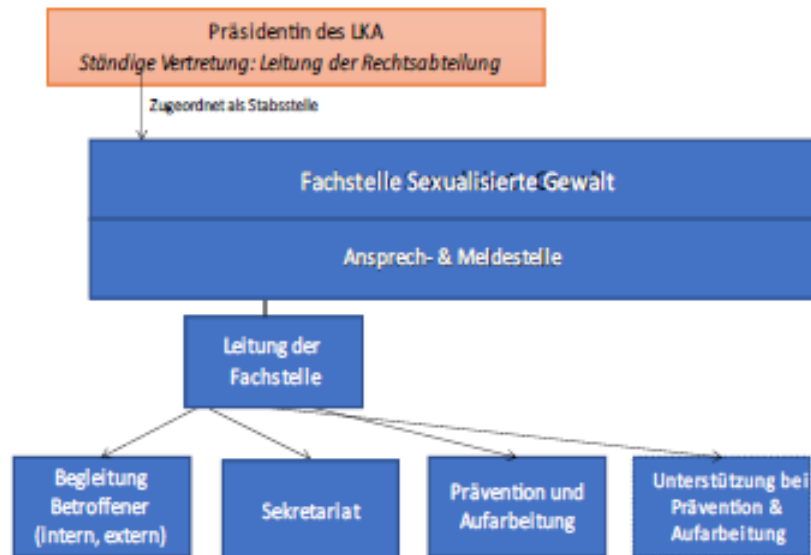


(Rund um) die Fachstelle



Die Fachstelle Sexualisierte Gewalt der Evangelisch-Lutherischen Landeskirche Hannovers ist als Stabsstelle direkt der Präsidentin des Landeskirchenamts, Dr. Jens Lehmann, zugeordnet.

Stand 15.07.24:

Die **juristische Begleitung** der Fachstelle wird von Juristin Andrea Radtke wahrgenommen.

Die kommissarische **Leitung** der Fachstelle hat Pastorin Dörte Keske.

Für den Bereich **Prävention und Aufarbeitung** stehen Ihnen Diplom- Pädagogin Mareike Dee und Anuschka Lütje zur Verfügung.

Im Bereich **Prävention** arbeitet zudem die Pädagogin Anja Jung. Sie ist ausgebildete Supervisorin und systemische Beraterin.

Zur **Begleitung Betroffener** steht Katharina Schröder, Sozialpädagogin und Beraterin (systemische Therapie und Beratung SG) zur Verfügung.

Im Bereich **Aufarbeitung** verstärkt Diplom-Psychologin Julia Nortrup das Team der Fachstelle. Das **Sekretariat** ist durch Kerstin Günther und Karin Schuh besetzt.

Darüber hinaus stehen **unabhängige, kirchenexterne Berater*innen** zur Verfügung, die Ihre Fragen beantworten und Sie begleiten können, zum Beispiel, wenn es um die Beantragung von Anerkennungs- oder Unterstützungsleistungen geht. Die Namen und Kontaktdaten erhalten Sie auf Anfrage entweder über „HELP“ (Telefon 0800-5040112) oder über die Fachstelle Sexualisierte Gewalt.

(Rund um) die Fachstelle

Aufgaben der Ansprechstelle bzw. der Fachstelle:

- Betroffene, Angehörige oder anderweitig thematisch Berührte können sich hier melden
- Beantwortung von Fragen zum Thema sexualisierte Gewalt
- Information über Abläufe im Krisen- und Verdachtsfall sowie interne und externe Hilfen
- Unterstützung bei Leistungen zur Milderung erlittenen Leids oder Anerkennungsleistungen: Stärker Trennen in Geld (UKO) und Unterstützungsleistungen(freiwillig)
- Unterstützung bei der Einschätzung eines Verdachts- bzw. Krisenfalls
- Vermittlung von Angeboten zur Beratung und Begleitung von (potenziellen) Täter*innen

➤ Grundsätze: *„Beruflich oder ehrenamtlich Mitarbeitende sind verpflichtet die zuständige Superintendent*in unverzüglich zu unterrichten, wenn zureichende tatsächliche Anhaltspunkte für das Vorliegen eines Falles sexualisierter Gewalt vorliegen. Sie können sich darüber hinaus an die Fachstelle Sexualisierte Gewalt wenden. Anfragen an die Fachstelle sind vertraulich zu behandeln und können nur auf Wunsch weitergegeben werden.“*

- Sowohl die Beratung zu einer Meldung kann anonym bleiben als auch die Meldung an sich.
- Die Mitarbeitenden müssen beim Nachgehen ihrer Meldepflicht größtmöglich geschützt werden.

(Rund um) die Fachstelle

Weitere Aufgaben der Fachstelle

- (Weiter-)Entwicklung von Standards und Anleitungen in verschiedenen Bereichen
- Weiterentwicklung von Schutzkonzepten
- (Unterstützung bei) Fortbildungen und Schulungen
- Erarbeitung von Material
- Wissenschaftliche Begleitung der Aufarbeitung, u.a. EKD -Ebene
- Begleitung bei landeskirchlichen Aufarbeitungsprozessen
- Netzwerke für Fortbildungen sowie zur Begleitung Betroffener
- Kontakte zu verschiedenen Gremien
- Geschäftsführung „Runder Tisch“
- Dokumentation und Statistik