

Vorstellung des Kirchenamtes Northeim

Bahnhofstr. 29-30, 37154 Northeim

VORTRAG BEIM KIRCHENVORSTEHERTAG AM 26.10.24

Was ist das Kirchenamt?

Was ist das Kirchenamt?

- im Jahr 2019 gegründet nach der Fusion der Kirchenkreisämter Osterode und Northeim
- zentrale Verwaltungsstelle für die Kirchenkreise Harzer Land und Leine-Solling
- Dienstleister für die Kirchengemeinden sowie die haupt- und ehrenamtlichen Mitarbeitenden
- kein Amt im eigentlichen Sinne, keine Aufsichtsfunktion für die Kirchengemeinden aber:

**Rechtswidrige Beschlüsse müssen vom Kirchenamt beanstandet
und dürfen nicht umgesetzt werden.**

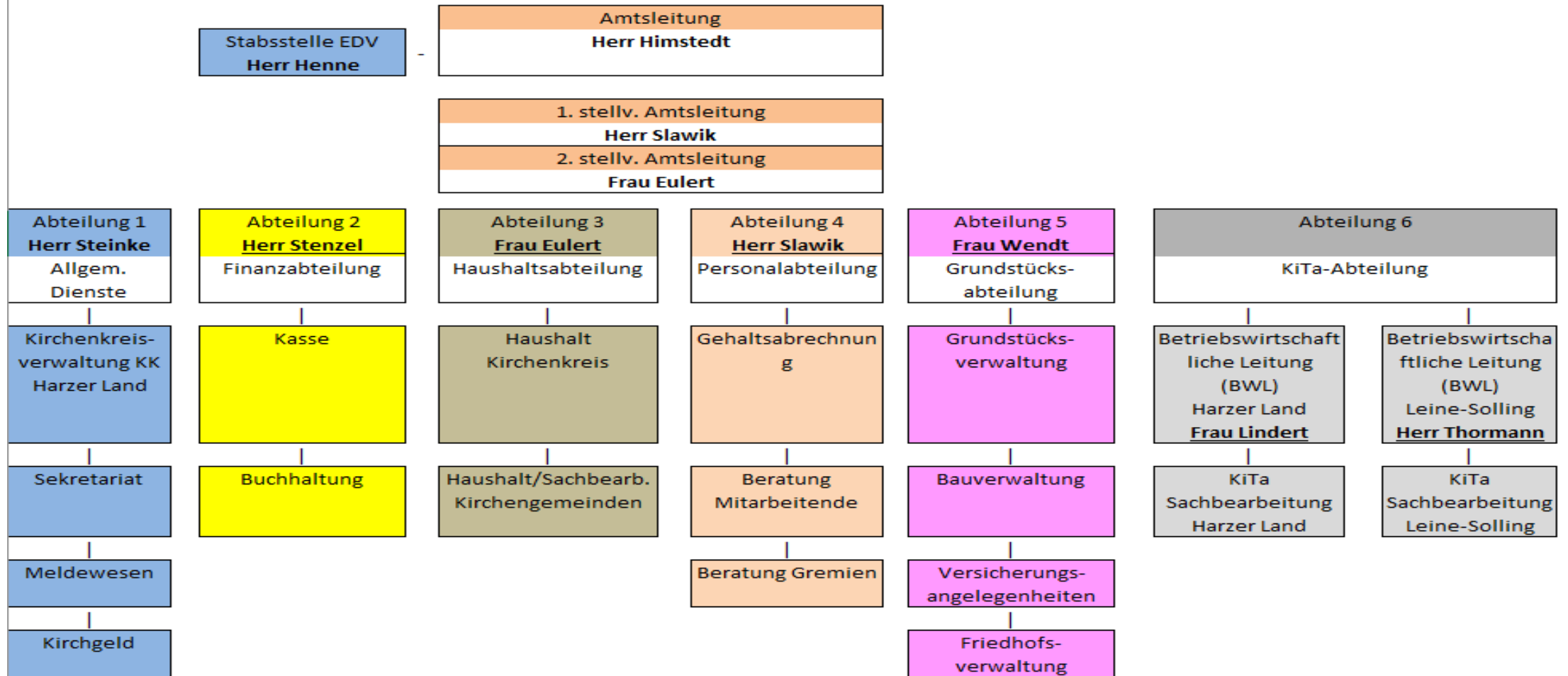
- ca. 48 Vollzeitstellen mit 60 Mitarbeitenden
- Bank der Kirchengemeinden und Einrichtungen
- zuständig für ca. 100.000 Gemeindeglieder, ca. 80 Kirchengemeinden, 2 Kirchenkreise und diverse Einrichtungen von Wahnbeck an der Weser bis Bad Sachsa

Gliederung

Gliederung

Organigramm Kirchenamt

Stand: 19.02.24



Aufgaben

Aufgaben

1.) § 61 Kassenführung

(1) Die Ausführung der Kassengeschäfte sowie die Nachweisung des Vermögens und der Schulden sind einer kirchlichen Kassenstelle, in der Regel dem Kirchenkreisamt, zu übertragen.

2.) § 64 Kirchengemeindeordnung [Leitungs- und Verwaltungsaufgaben]

(1) Die Kirchengemeinde ist berechtigt und verpflichtet, bei der Wahrnehmung ihrer Leitungs- und Verwaltungsaufgaben die Unterstützung durch das zuständige Kirchenamt in Anspruch zu nehmen.....

Dienstleistungskriterien des Kirchenamtes

Dienstleistungskriterien des Kirchenamtes

Die Mitarbeitenden der Kirchenkreisämter Northeim und Osterode haben zusammen die folgenden Dienstleistungskriterien für das Kirchenamt Northeim erarbeitet:

Präsenz in den Gremien

Mind. 1-mal im Jahr Teilnahme an Gremiensitzungen.

Geschäftsführung in Fachausschüssen

Die Fachbereichsleiter haben die Geschäftsführung in den Fachausschüssen der Kirchenkreise (z. B. Finanzausschuss usw.). Eine Delegation auf andere Mitarbeitende in der Abteilung ist möglich.

Vorbereitung von Beschlüssen

Das Kirchenamt bereitet die Beschlüsse für die Gremien vor und erstellt Beschlussvorlagen. Dazu versetzt sich das Kirchenamt auch in die Rolle der/des Entscheiders/in.

Dienstleistungskriterien des Kirchenamtes

„Aktiver“ Dienstleister

Das Kirchenamt weist die Gemeinden darauf hin, wenn Änderungen anstehen und wartet nicht ab, bis es dazu einen Auftrag erhält. Es bereitet die entsprechenden Beschlüsse dazu vor.

Konzeptionelle Arbeit

Das Kirchenamt erarbeitet Konzepte auch ohne Auftrag für Gremien und wirkt bei der Entscheidungsfindung mit.

Umgang mit Kunden

Der Umgang mit den „Kunden“ des Kirchenamtes ist freundlich und verständnisvoll. Es gibt keine „Behördenmentalität“.

Dienstleistungskriterien des Kirchenamtes

Umgang mit Mitarbeitenden

Der Führungsstil ist überwiegend kooperativ oder kommunikativ. Die Mitarbeitenden arbeiten eigenverantwortlich, um eine hohe Mitarbeiterzufriedenheit zu ermöglichen. Alle Mitarbeitenden werden ermutigt, an der Verbesserung der Arbeitsprozesse mitzuwirken.

Mitarbeiter untereinander

Die Mitarbeitenden helfen und unterstützen sich gegenseitig.

Dieses soll Grundlage für die Arbeit und das Rollenverständnis des Kirchenamtes sein.

Das ist das Kirchenamt

