

# **Statistische Auswertung**

**Organisation**

**Schuldnerberatung des Diak. Werkes Hildesheim**

**Auswertungszeitraum**

**1/2022 bis 12/2022**

# Inhaltsverzeichnis

<b>1</b>	<b>Gesamtanzahl der beratenen Haushalte .....</b>	<b>3</b>
<b>2</b>	<b>Beratungssituation.....</b>	<b>3</b>
2.1	Gesetzliche Grundlagen der Beratung .....	3
2.2	Ausgestellte Bescheinigungen .....	4
2.3	Laufende Fälle - Stand der Beratung .....	5
2.4	Abgeschlossene Fälle - Grund der Beendigung .....	6
2.5	Wartezeit bis zum Beginn der Beratung .....	7
2.6	Dauer der Beratung.....	8
<b>3</b>	<b>Persönliche Daten der beratenen Personen .....</b>	<b>9</b>
3.1	Alter .....	9
3.2	Geschlecht.....	10
3.3	Familienstand.....	11
3.4	Personen im Haushalt des Schuldners.....	12
3.5	Haushaltsgröße.....	13
3.6	Staatsangehörigkeit .....	14
3.7	Ausbildungs- oder (Fach-)Hochschulabschluss.....	15
3.8	Erwerbsstatus .....	16
<b>4</b>	<b>Finanzielle Situation.....</b>	<b>17</b>
4.1	Einkommenshöhe der beratenen Person .....	17
4.2	Einkommenshöhe des Haushalts insgesamt.....	18
4.3	Einkommensarten der beratenen Person .....	19
4.4	Einkommensarten der sonstigen Personen.....	20
4.5	Monatliche Wohnkosten.....	21
4.6	Monatliche Ausgaben für Unterhalt .....	22
4.7	Konto .....	23
<b>5</b>	<b>Schuldensituation .....</b>	<b>24</b>
5.1	Anzahl der Forderungen .....	24
5.2	Höhe der Gesamtverschuldung.....	25
5.3	Schuldenarten.....	26
5.4	Auslöser der Verschuldung .....	27
5.5	Mithaftung-/verpflichtung bei Schulden.....	29
5.6	Vermögensauskunft .....	30

# 1 Gesamtanzahl der beratenen Haushalte

Anzahl der beratenen Haushalte insgesamt: 136

Davon abgeschlossene Beratungen: 63

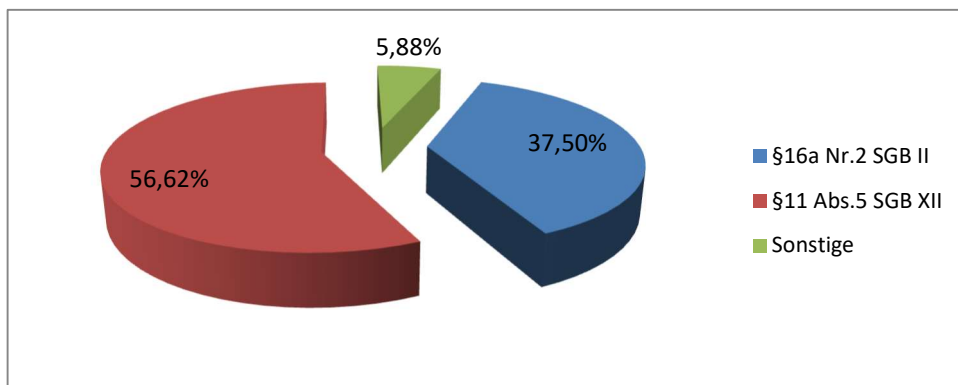
Anzahl Kurzberatungen: 0

Anzahl Online-Beratungen: 0

## 2 Beratungssituation

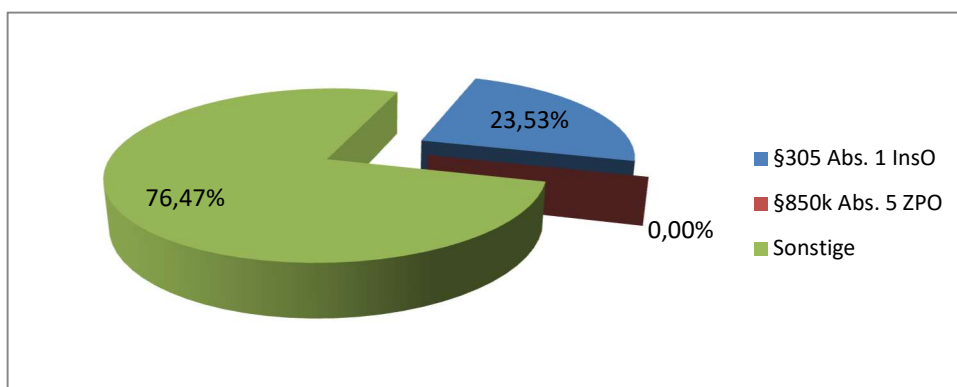
### 2.1 Gesetzliche Grundlagen der Beratung

Schuldnerberatung nach	Anzahl	Prozent von allen Fällen
§16a Nr.2 SGB II	51	37,50%
§11 Abs.5 SGB XII	77	56,62%
Sonstige	8	5,88%
Gesamt	136	100,00%



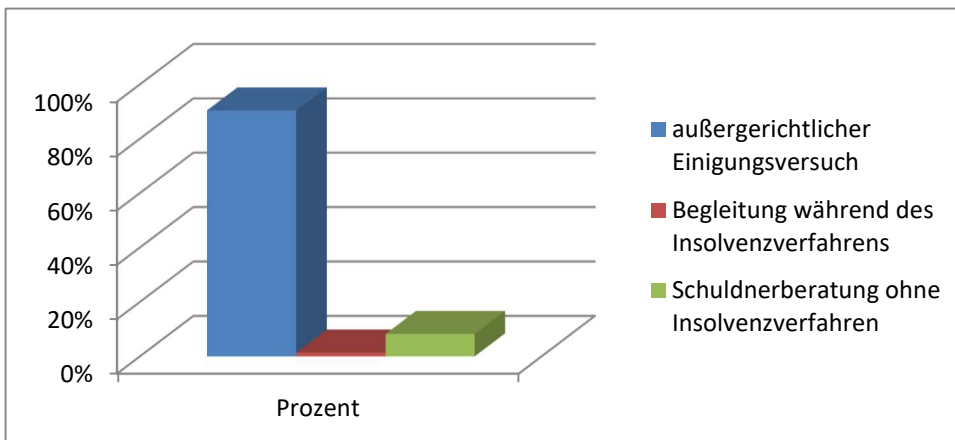
## 2.2 Ausgestellte Bescheinigungen

Bescheinigung nach	Anzahl	Prozent von allen Fällen
§305 Abs. 1 InsO	32	23,53%
§850k Abs. 5 ZPO	0	0,00%
Sonstige	104	76,47%
Gesamt	136	100,00%



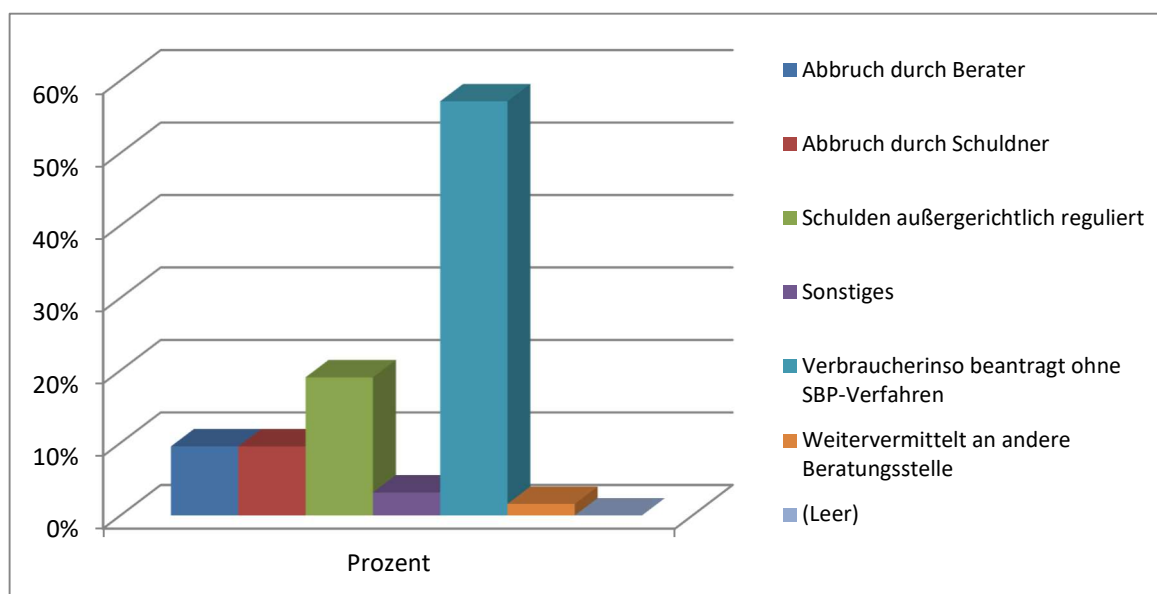
## 2.3 Laufende Fälle - Stand der Beratung

	Anzahl	Prozent
außergerichtlicher Einigungsversuch	66	90,41%
Begleitung während des Insolvenzverfahrens	1	1,37%
Schuldnerberatung ohne Insolvenzverfahren	6	8,22%
Gesamtergebnis	73	100,00%



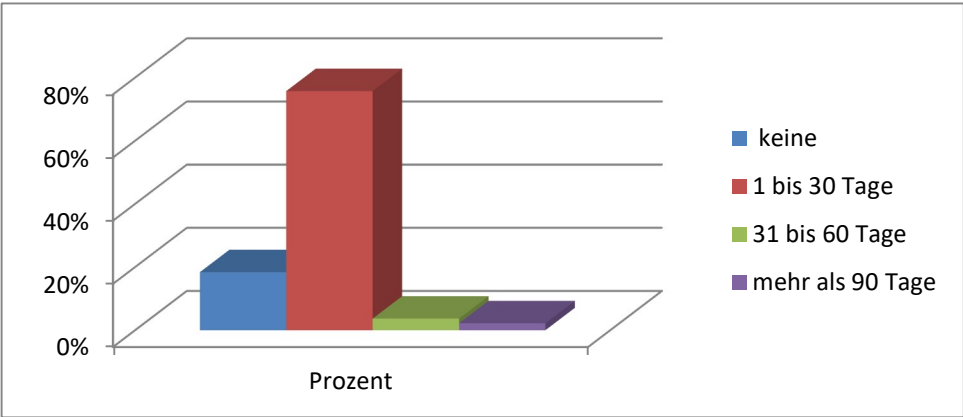
## 2.4 Abgeschlossene Fälle - Grund der Beendigung

	Anzahl	Prozent
Abbruch durch Berater	6	9,52%
Abbruch durch Schuldner	6	9,52%
Schulden außergerichtlich reguliert	12	19,05%
Sonstiges	2	3,17%
Verbraucherinso beantragt ohne SBP-Verfahren	36	57,14%
Weitervermittelt an andere Beratungsstelle	1	1,59%
(Leer)		0,00%
<b>Gesamtergebnis</b>	<b>63</b>	<b>100,00%</b>



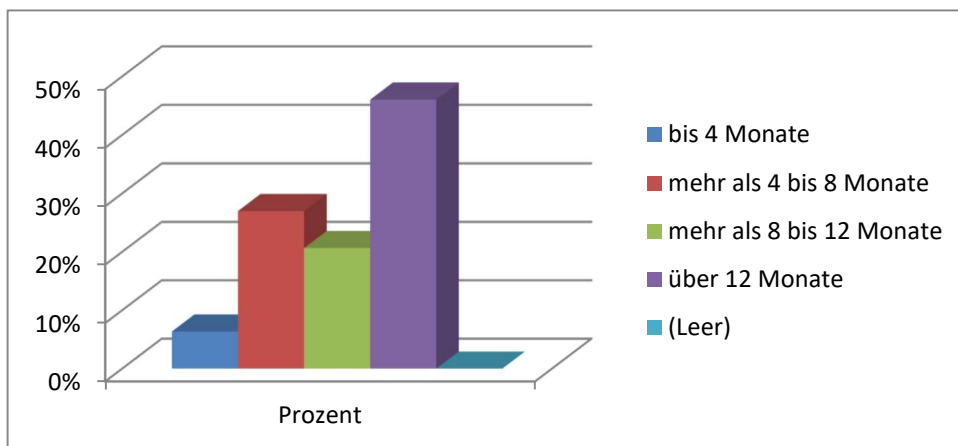
## 2.5 Wartezeit bis zum Beginn der Beratung

	Anzahl	Prozent
keine	25	18,38%
1 bis 30 Tage	103	75,74%
31 bis 60 Tage	5	3,68%
mehr als 90 Tage	3	2,21%
Mittelwert	10 Tage	



## 2.6 Dauer der Beratung

	Anzahl	Prozent
bis 4 Monate	4	6,35%
mehr als 4 bis 8 Monate	17	26,98%
mehr als 8 bis 12 Monate	13	20,63%
über 12 Monate	29	46,03%
(Leer)		0,00%
Mittelwert	458 Tage	

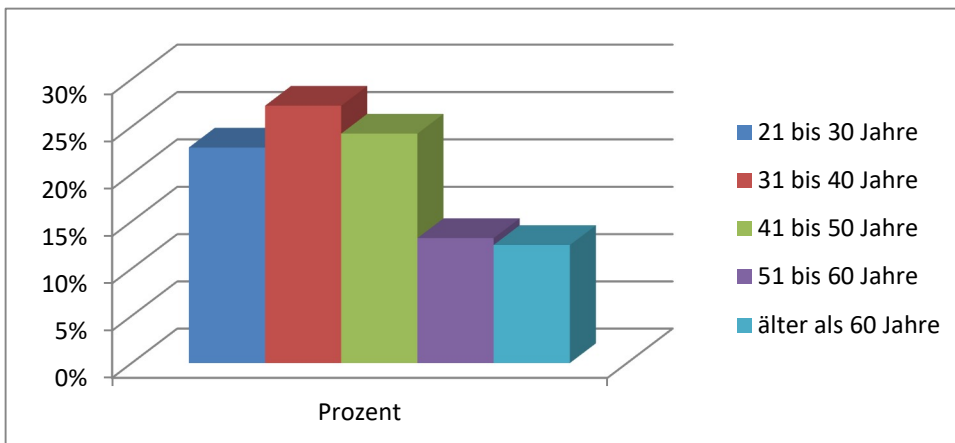




### 3 Persönliche Daten der beratenen Personen

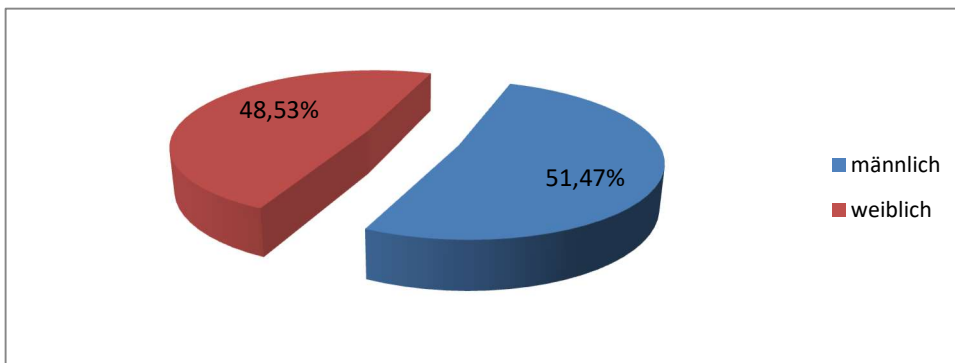
#### 3.1 Alter

	Anzahl	Prozent
21 bis 30 Jahre	31	22,79%
31 bis 40 Jahre	37	27,21%
41 bis 50 Jahre	33	24,26%
51 bis 60 Jahre	18	13,24%
älter als 60 Jahre	17	12,50%
Gesamtergebnis	136	100,00%



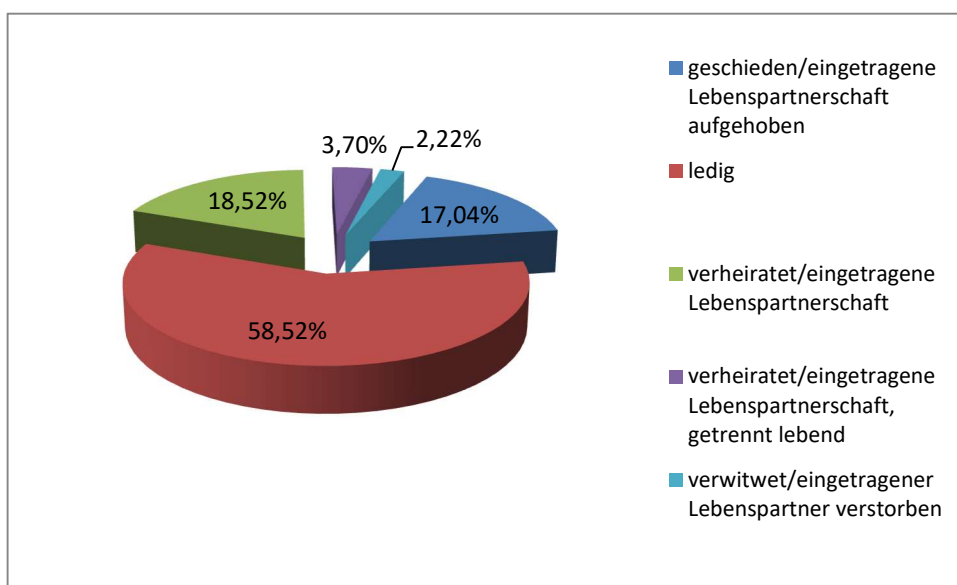
### 3.2 Geschlecht

	Anzahl	Prozent
männlich	70	51,47%
weiblich	66	48,53%
Gesamtergebnis	136	100,00%



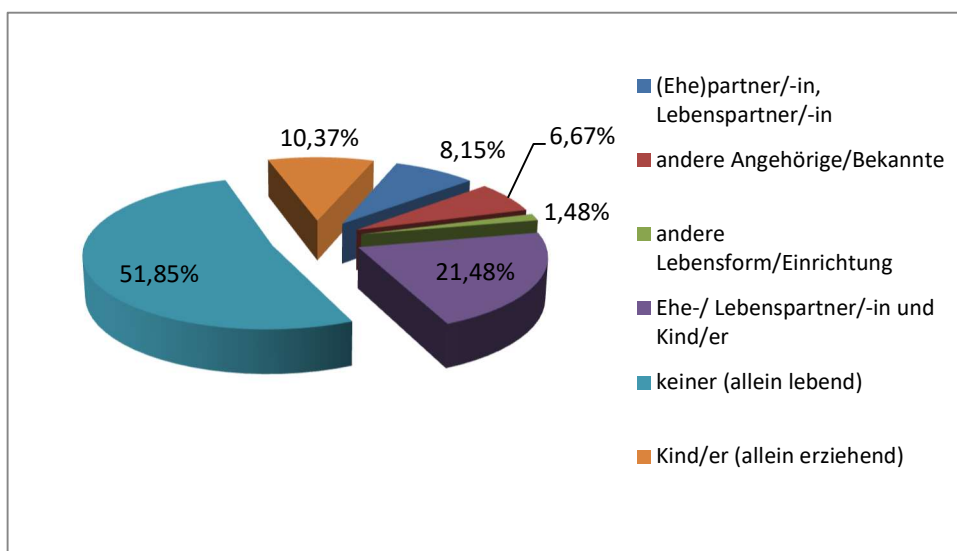
### 3.3 Familienstand

	Anzahl	Prozent
geschieden/eingetragene Lebenspartnerschaft aufgehoben	23	17,04%
ledig	79	58,52%
verheiratet/eingetragene Lebenspartnerschaft	25	18,52%
verheiratet/eingetragene Lebenspartnerschaft, getrennt lebend	5	3,70%
verwitwet/eingetragener Lebenspartner verstorben	3	2,22%
Gesamtergebnis	135	100,00%



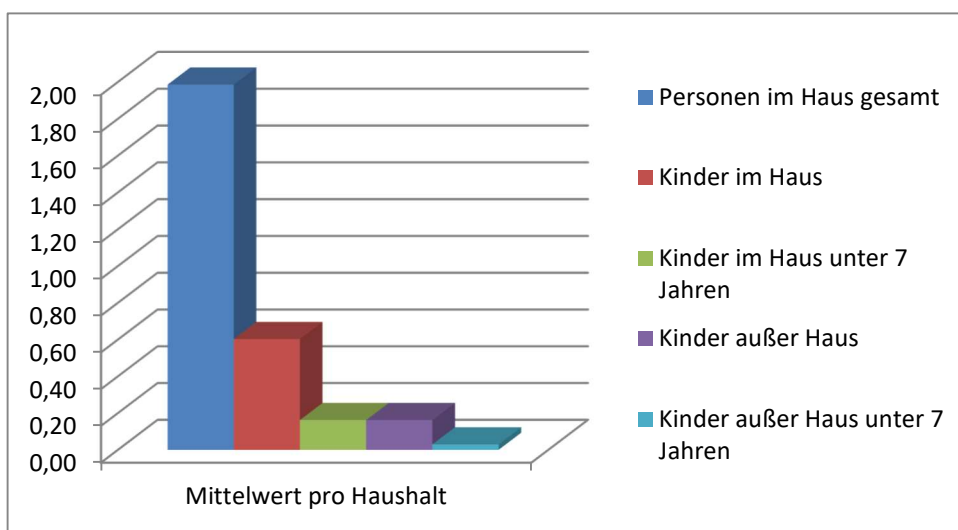
### 3.4 Personen im Haushalt des Schuldners

	Anzahl	Prozent
(Ehe)partner/-in, Lebenspartner/-in	11	8,15%
andere Angehörige/Bekannte	9	6,67%
andere Lebensform/Einrichtung	2	1,48%
Ehe-/ Lebenspartner/-in und Kind/er	29	21,48%
keiner (allein lebend)	70	51,85%
Kind/er (allein erziehend)	14	10,37%
Gesamtergebnis	135	100,00%



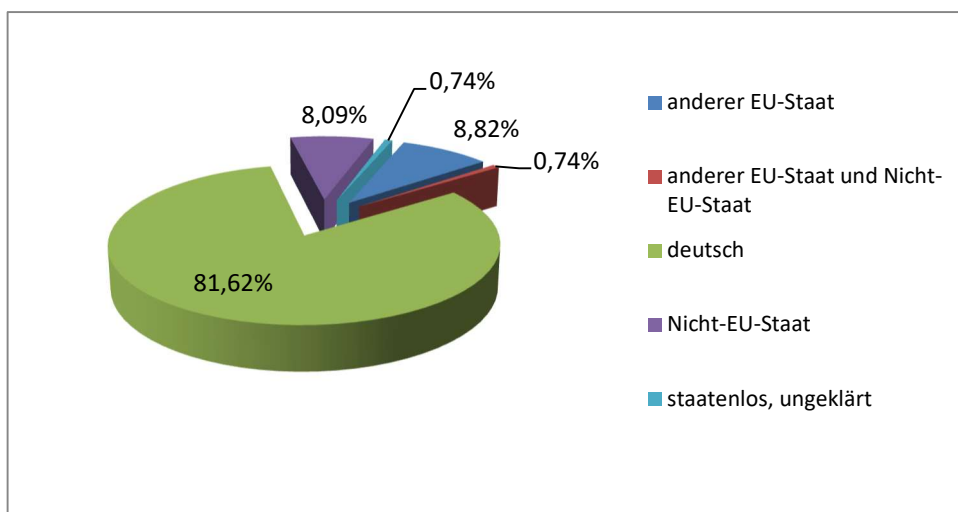
### 3.5 Haushaltgröße

	Mittelwert pro Haushalt
Personen im Haus gesamt	1,99
Kinder im Haus	0,60
Kinder im Haus unter 7 Jahren	0,16
Kinder außer Haus	0,16
Kinder außer Haus unter 7 Jahren	0,03



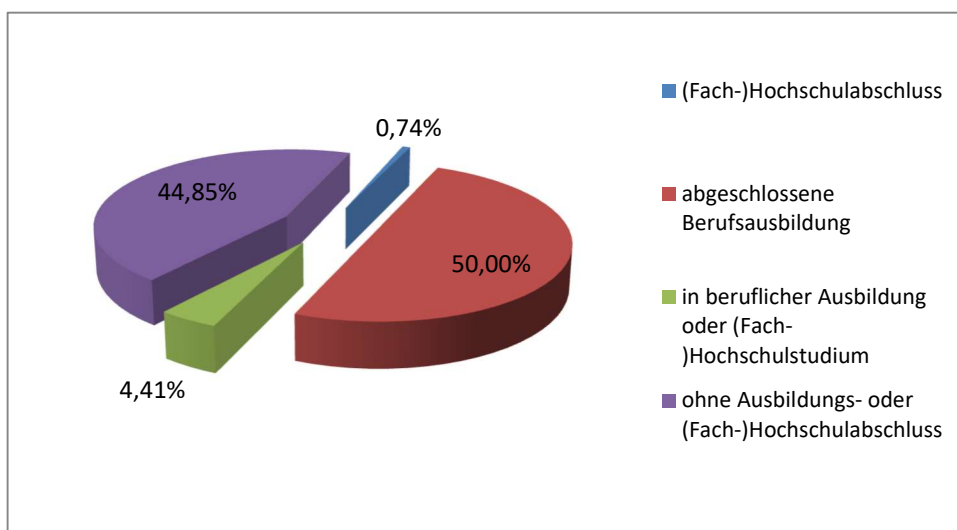
### 3.6 Staatsangehörigkeit

	Anzahl	Prozent
anderer EU-Staat	12	8,82%
anderer EU-Staat und Nicht-EU-Staat	1	0,74%
deutsch	111	81,62%
Nicht-EU-Staat	11	8,09%
staatenlos, ungeklärt	1	0,74%
Gesamtergebnis	136	100,00%



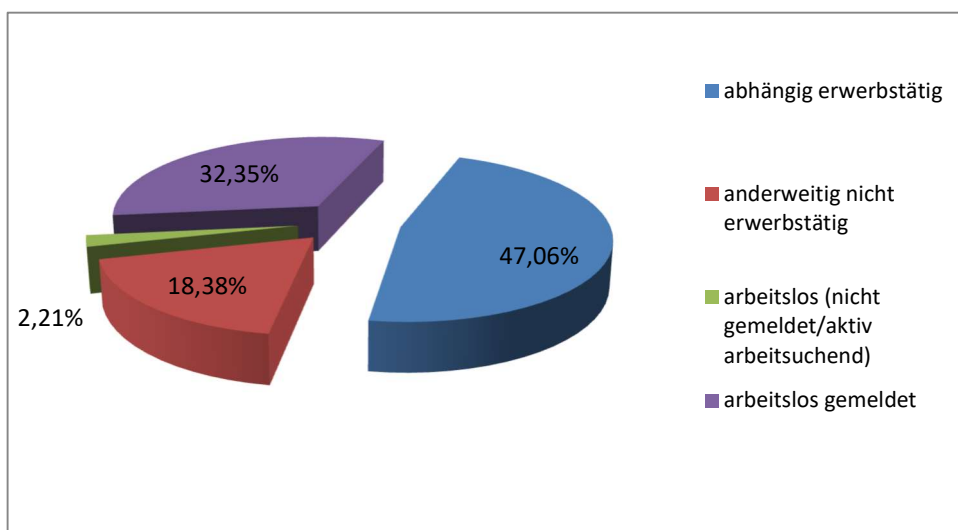
### 3.7 Ausbildungs- oder (Fach-)Hochschulabschluss

	Anzahl	Prozent
(Fach-)Hochschulabschluss	1	0,74%
abgeschlossene Berufsausbildung	68	50,00%
in beruflicher Ausbildung oder (Fach-)Hochschulstudium	6	4,41%
ohne Ausbildungs- oder (Fach-)Hochschulabschluss	61	44,85%
Gesamtergebnis	136	100,00%



### 3.8 Erwerbsstatus

	Anzahl	Prozent
abhängig erwerbstätig	64	47,06%
anderweitig nicht erwerbstätig	25	18,38%
arbeitslos (nicht gemeldet/aktiv arbeitssuchend)	3	2,21%
arbeitslos gemeldet	44	32,35%
Gesamtergebnis	136	100,00%

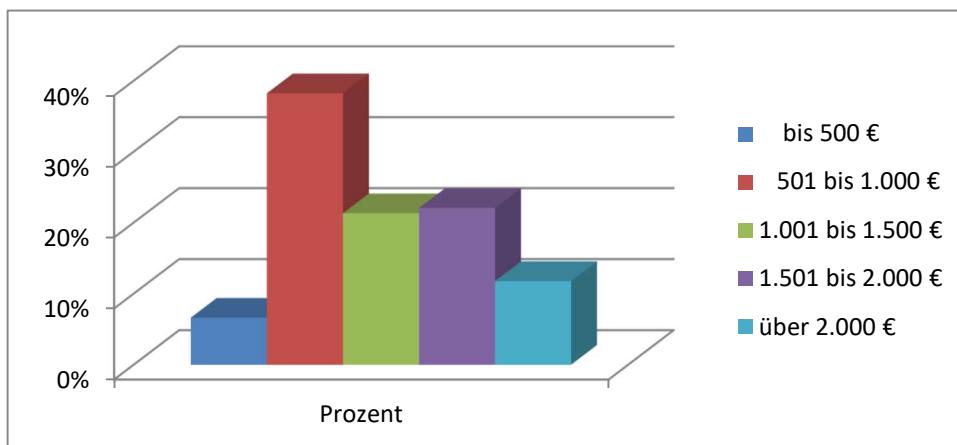




## 4 Finanzielle Situation

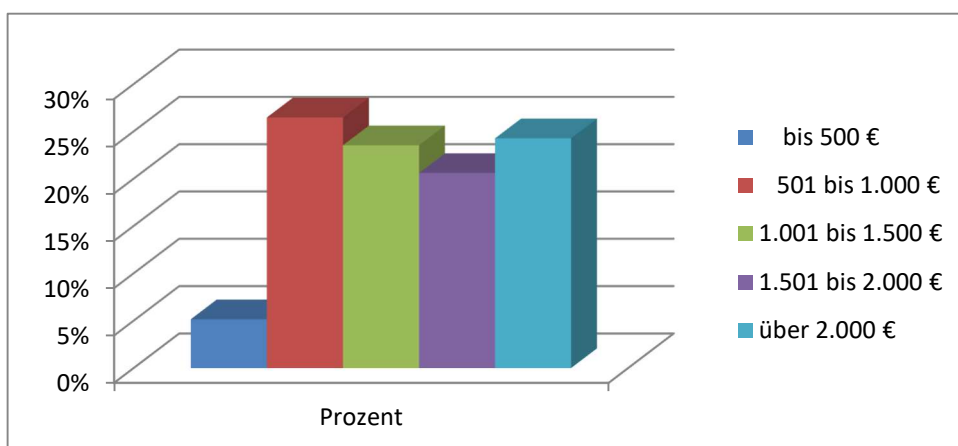
### 4.1 Einkommenshöhe der beratenen Person

	Anzahl	Prozent
bis 500 €	9	6,62%
501 bis 1.000 €	52	38,24%
1.001 bis 1.500 €	29	21,32%
1.501 bis 2.000 €	30	22,06%
über 2.000 €	16	11,76%
Gesamtergebnis	136	100,00%



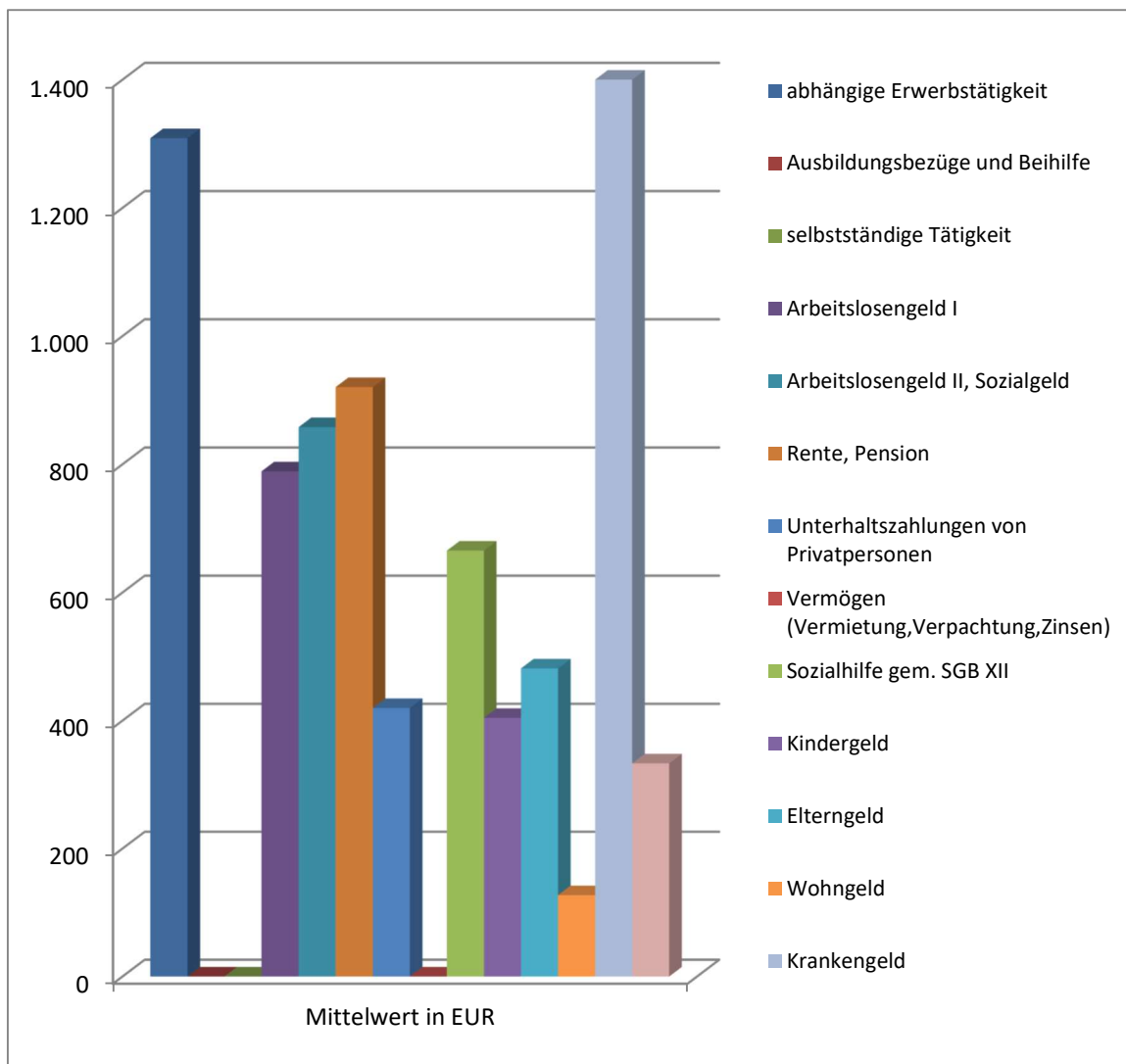
## 4.2 Einkommenshöhe des Haushalts insgesamt

	Anzahl	Prozent
bis 500 €	7	5,15%
501 bis 1.000 €	36	26,47%
1.001 bis 1.500 €	32	23,53%
1.501 bis 2.000 €	28	20,59%
über 2.000 €	33	24,26%
Gesamtergebnis	136	100,00%



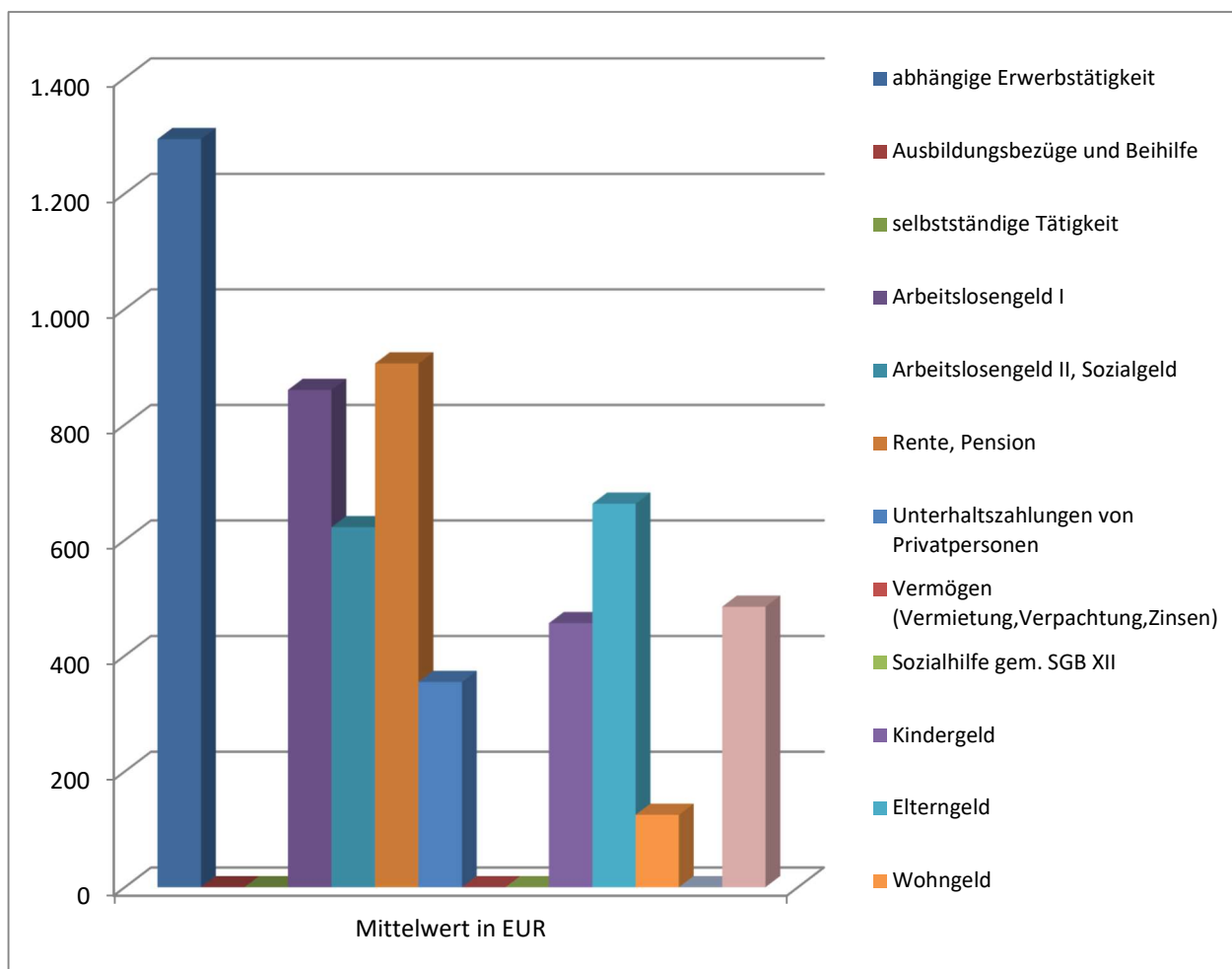
### 4.3 Einkommensarten der beratenen Person

	Anzahl Nennungen	Mittelwert in EUR
abhängige Erwerbstätigkeit	61	1.309
Ausbildungsbezüge und Beihilfe	0	0
selbstständige Tätigkeit	0	0
Arbeitslosengeld I	3	789
Arbeitslosengeld II, Sozialgeld	47	858
Rente, Pension	22	920
Unterhaltszahlungen von Privatpersonen	5	420
Vermögen (Vermietung,Verpachtung,Zinsen)	0	0
Sozialhilfe gem. SGB XII	8	665
Kindergeld	31	404
Elterngeld	2	482
Wohngeld	9	127
Krankengeld	1	1.400
sonstiges Einkommen	7	333



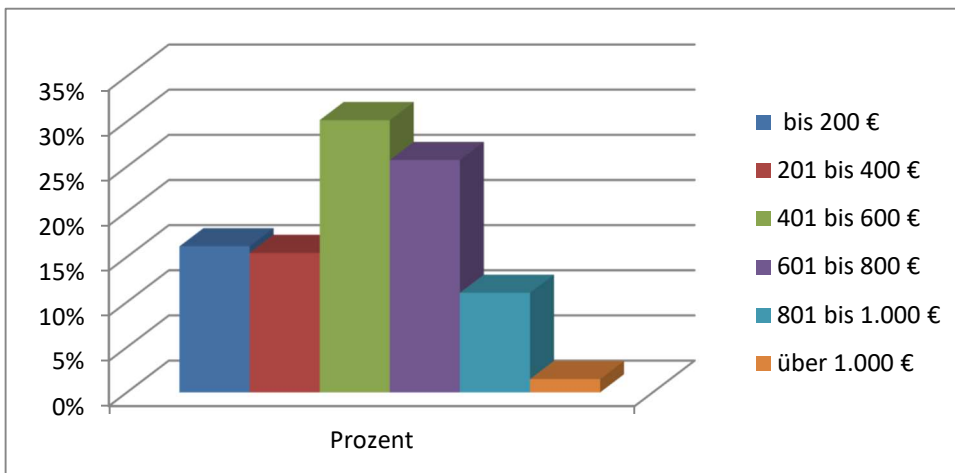
#### 4.4 Einkommensarten der sonstigen Personen

	Anzahl	Mittelwert in EUR
abhängige Erwerbstätigkeit	14	1.294
Ausbildungsbezüge und Beihilfe	0	0
selbstständige Tätigkeit	0	0
Arbeitslosengeld I	1	860
Arbeitslosengeld II, Sozialgeld	11	622
Rente, Pension	4	906
Unterhaltszahlungen von Privatpersonen	2	355
Vermögen (Vermietung,Verpachtung,Zinsen)	0	0
Sozialhilfe gem. SGB XII	0	0
Kindergeld	12	456
Elterngeld	1	663
Wohngeld	1	125
Krankengeld	0	0
sonstiges Einkommen	3	485



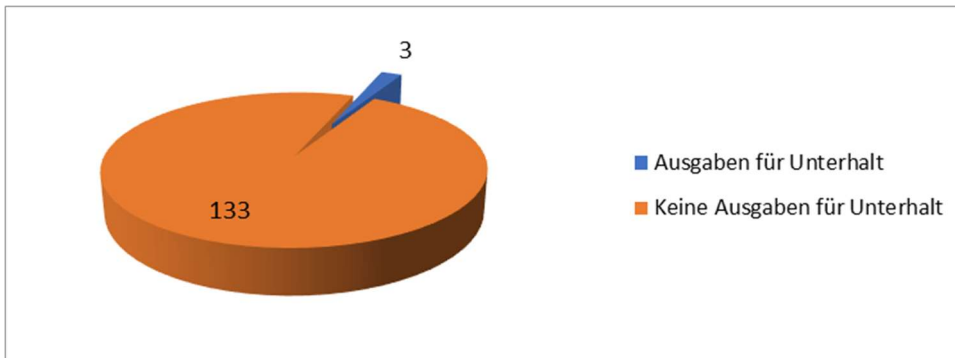
## 4.5 Monatliche Wohnkosten

	Anzahl	Prozent
bis 200 €	22	16,18%
201 bis 400 €	21	15,44%
401 bis 600 €	41	30,15%
601 bis 800 €	35	25,74%
801 bis 1.000 €	15	11,03%
über 1.000 €	2	1,47%
Gesamtergebnis	136	100,00%



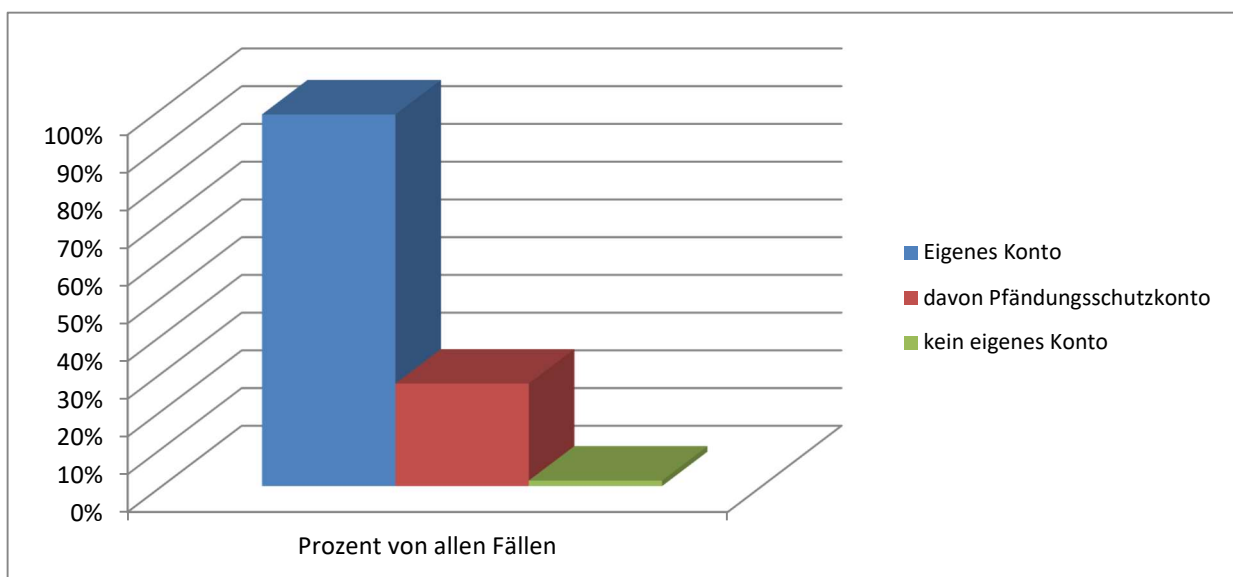
#### 4.6 Monatliche Ausgaben für Unterhalt

	Anzahl der Fälle	Mittelwert in EUR
Ausgaben für Unterhalt	3	371,33
Keine Ausgaben für Unterhalt	133	0
Gesamtanzahl Fälle	136	



## 4.7 Konto

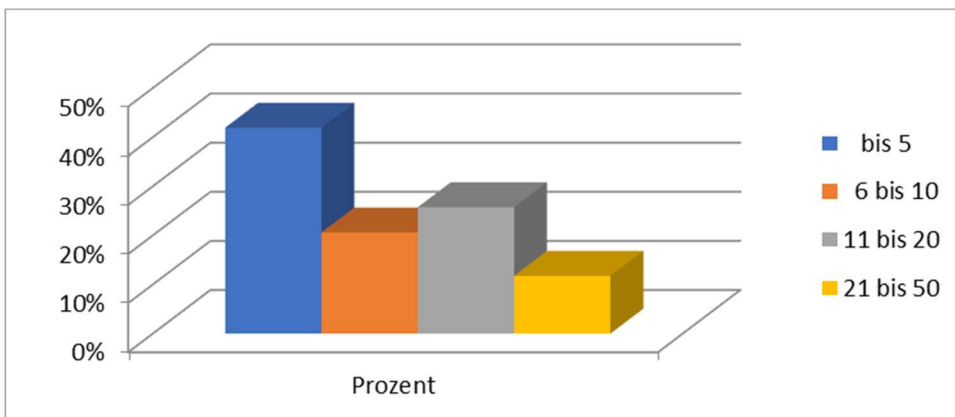
Person verfügt über	Anzahl	Prozent von allen Fällen
Eigenes Konto	134	98,53%
davon Pfändungsschutzkonto	37	27,21%
kein eigenes Konto	2	1,47%
Gesamtanzahl Fälle	136	



## 5 Schuldensituation

### 5.1 Anzahl der Forderungen

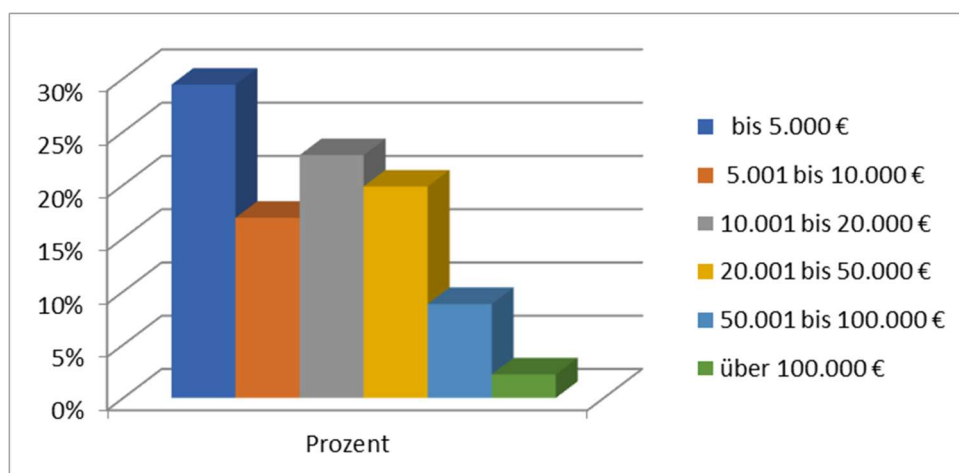
	Anzahl	Prozent
bis 5	57	41,91%
6 bis 10	28	20,59%
11 bis 20	35	25,74%
21 bis 50	16	11,76%
Gesamtergebnis	136	100,00%





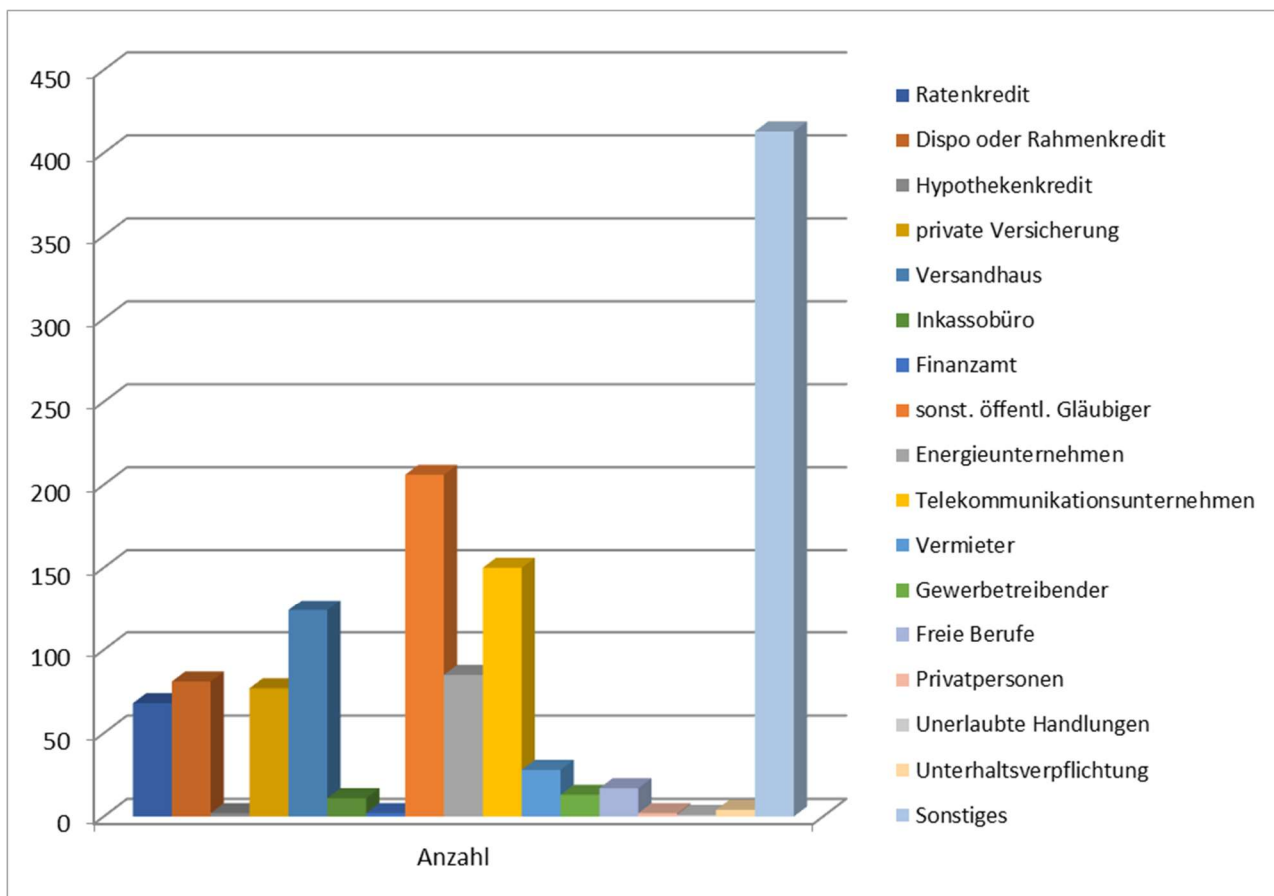
## 5.2 Höhe der Gesamtverschuldung

	Anzahl	Prozent
bis 5.000 €	40	29,41%
5.001 bis 10.000 €	23	16,91%
10.001 bis 20.000 €	31	22,79%
20.001 bis 50.000 €	27	19,85%
50.001 bis 100.000 €	12	8,82%
über 100.000 €	3	2,21%
Gesamtergebnis	136	100,00%



### 5.3 Schuldenarten

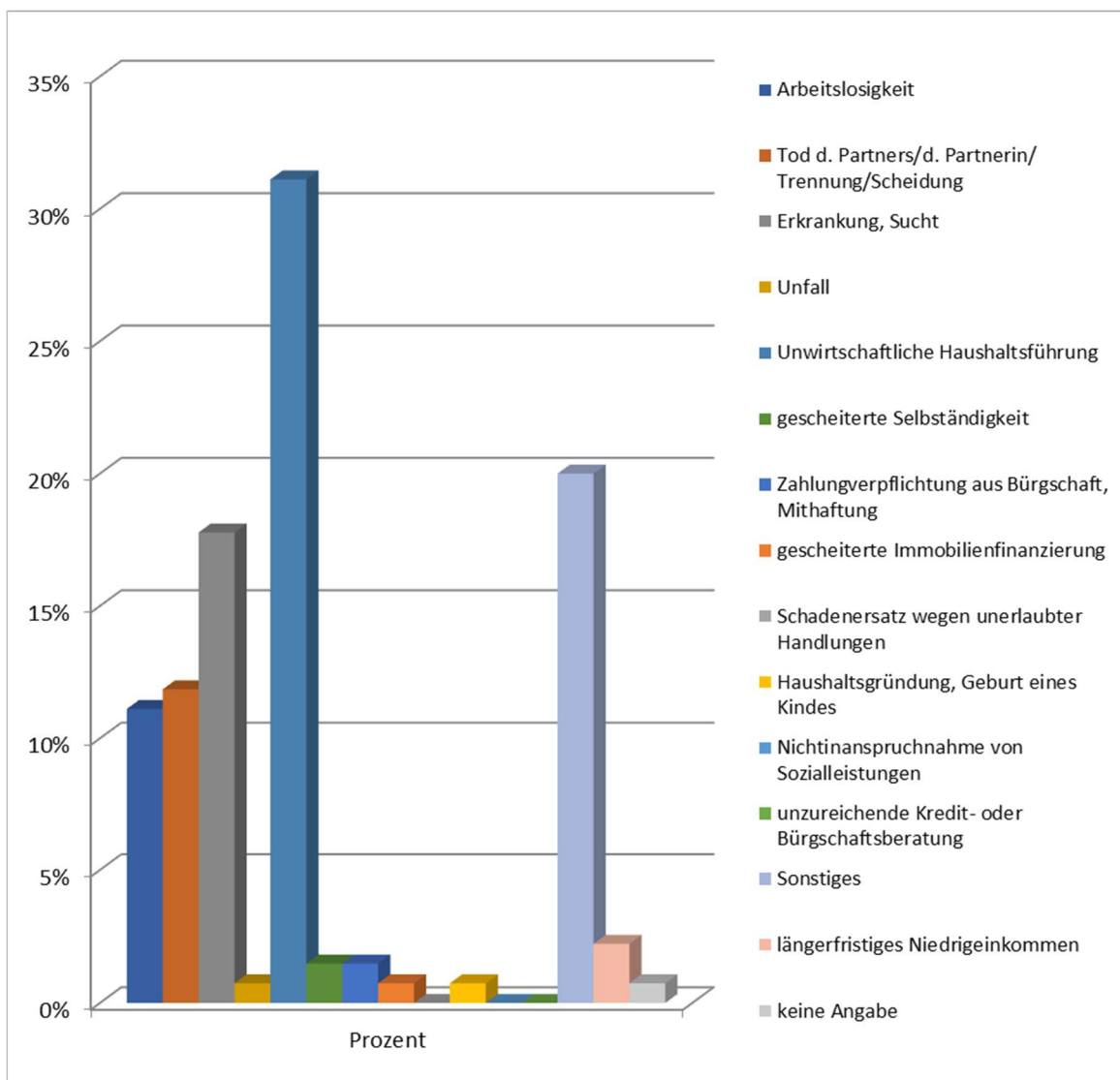
	Anzahl	Mittelwert in EUR
Ratenkredit	68	14.123
Dispo oder Rahmenkredit	81	3.531
Hypothekenkredit	2	246.430
private Versicherung	77	397
Versandhaus	124	563
Inkassobüro	11	979
Finanzamt	2	12.375
sonst. öffentl. Gläubiger	206	2.434
Energieunternehmen	85	832
Telekommunikationsunternehmen	150	916
Vermieter	28	2.609
Gewerbetreibender	13	319
Freie Berufe	17	732
Privatpersonen	2	744
Unerlaubte Handlungen	1	46.270
Unterhaltsverpflichtung	4	22
Sonstiges	413	930



## 5.4 Auslöser der Verschuldung

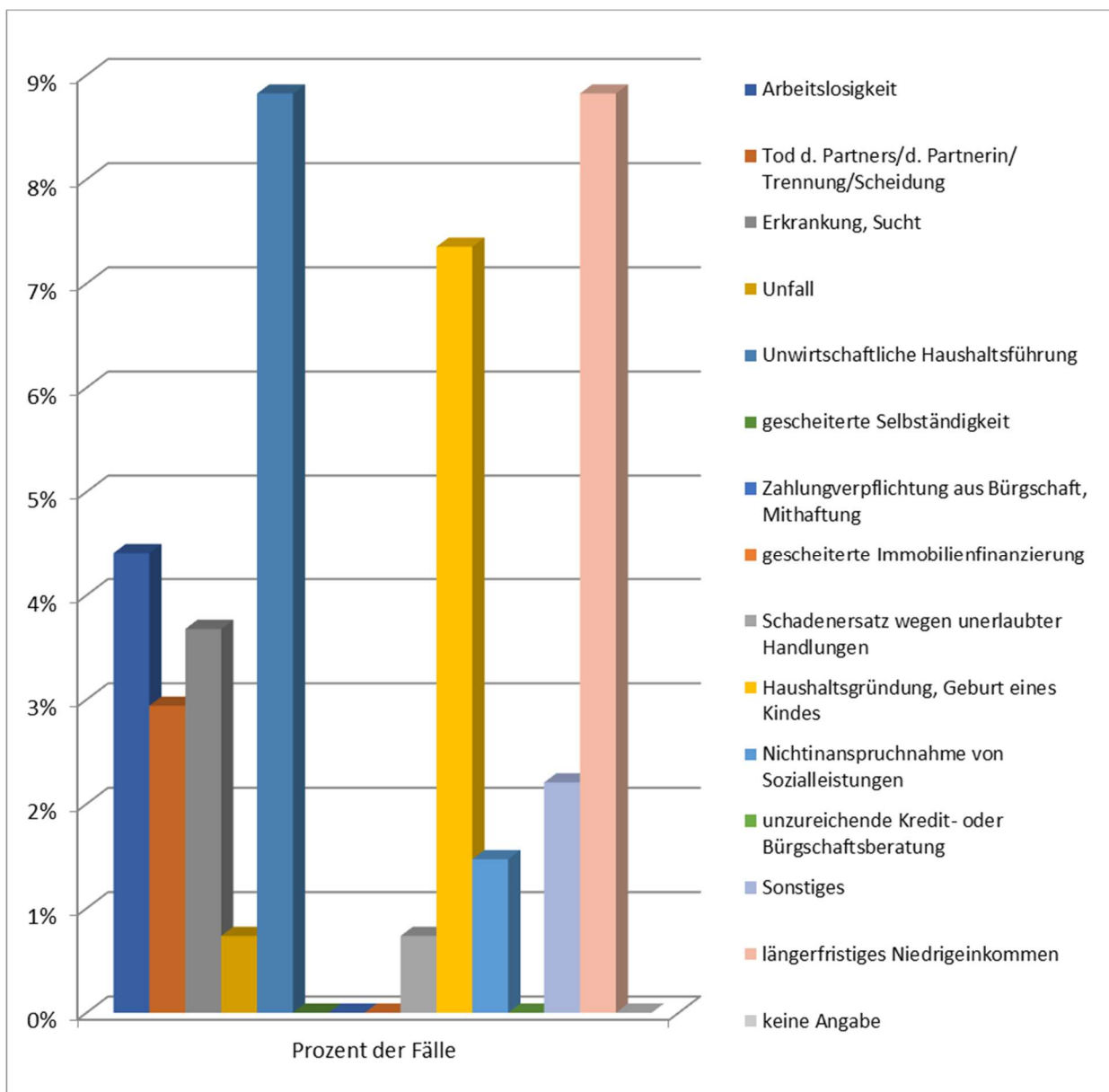
### Hauptauslöser

	Anzahl	Prozent
Arbeitslosigkeit	15	11,11%
Tod d. Partners/d. Partnerin/ Trennung/Scheidung	16	11,85%
Erkrankung, Sucht	24	17,78%
Unfall	1	0,74%
Unwirtschaftliche Haushaltsführung	42	31,11%
gescheiterte Selbständigkeit	2	1,48%
Zahlungsverpflichtung aus Bürgschaft, Mithaftung	2	1,48%
gescheiterte Immobilienfinanzierung	1	0,74%
Schadenersatz wegen unerlaubter Handlungen	0	0,00%
Haushaltsgründung, Geburt eines Kindes	1	0,74%
Nichtinanspruchnahme von Sozialleistungen	0	0,00%
unzureichende Kredit- oder Bürgschaftsberatung	0	0,00%
Sonstiges	27	20,00%
längerfristiges Niedrigeinkommen	3	2,22%
keine Angabe	1	0,74%
<b>Gesamt</b>	<b>135</b>	<b>100,00%</b>



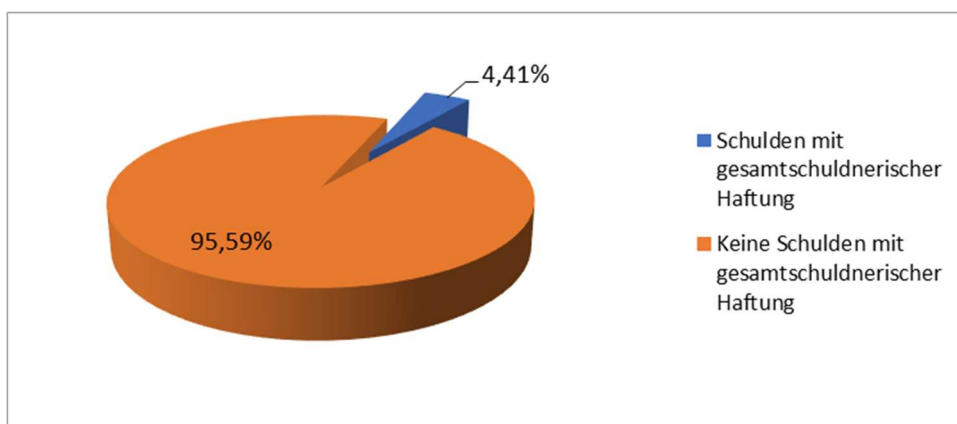
## Weitere Auslöser

	Anzahl	Prozent der Fälle
Arbeitslosigkeit	6	4,41%
Tod d. Partners/d. Partnerin/ Trennung/Scheidung	4	2,94%
Erkrankung, Sucht	5	3,68%
Unfall	1	0,74%
Unwirtschaftliche Haushaltsführung	12	8,82%
gescheiterte Selbständigkeit	0	0,00%
Zahlungsverpflichtung aus Bürgschaft, Mithaftung	0	0,00%
gescheiterte Immobilienfinanzierung	0	0,00%
Schadenersatz wegen unerlaubter Handlungen	1	0,74%
Haushaltsgründung, Geburt eines Kindes	10	7,35%
Nichtinanspruchnahme von Sozialleistungen	2	1,47%
unzureichende Kredit- oder Bürgschaftsberatung	0	0,00%
Sonstiges	3	2,21%
längerfristiges Niedrigeinkommen	12	8,82%
keine Angabe	0	0,00%
Gesamtanzahl Nennungen	56	



## 5.5 Mithaftung-/verpflichtung bei Schulden

	Anzahl	Prozent
Schulden mit gesamtschuldnerischer Haftung	6	4,41%
Keine Schulden mit gesamtschuldnerischer Haftung	130	95,59%
Gesamtanzahl Fälle	136	100,00%



## 5.6 Vermögensauskunft

	Anzahl	Prozent
Vermögensauskunft in den letzten 2 Jahren abgegeben	7	5,15%
Keine Vermögensauskunft in den letzten 2 Jahren	129	94,85%
Gesamtanzahl Fälle	136	100,00%

