

Statistische Auswertung

Organisation

Schuldnerberatung des Diak. Werkes Hildesheim

Auswertungszeitraum

1/2019 bis 12/2019

Inhaltsverzeichnis

1	Gesamtanzahl der beratenen Haushalte	3
2	Beratungssituation.....	3
2.1	Gesetzliche Grundlagen der Beratung	3
2.2	Ausgestellte Bescheinigungen	4
2.3	Laufende Fälle - Stand der Beratung	5
2.4	Abgeschlossene Fälle - Grund der Beendigung	6
2.5	Wartezeit bis zum Beginn der Beratung	7
2.6	Dauer der Beratung.....	8
3	Persönliche Daten der beratenen Personen	9
3.1	Alter	9
3.2	Geschlecht.....	10
3.3	Familienstand.....	11
3.4	Personen im Haushalt des Schuldners.....	12
3.5	Haushaltsgröße.....	13
3.6	Staatsangehörigkeit	14
3.7	Ausbildungs- oder (Fach-)Hochschulabschluss.....	15
3.8	Erwerbsstatus	16
4	Finanzielle Situation.....	17
4.1	Einkommenshöhe der beratenen Person	17
4.2	Einkommenshöhe des Haushalts insgesamt.....	18
4.3	Einkommensarten der beratenen Person	19
4.4	Einkommensarten der sonstigen Personen.....	20
4.5	Monatliche Wohnkosten.....	21
4.6	Monatliche Ausgaben für Unterhalt	22
4.7	Konto	23
5	Schuldensituation	24
5.1	Anzahl der Forderungen	24
5.2	Höhe der Gesamtverschuldung.....	25
5.3	Schuldenarten.....	26
5.4	Auslöser der Verschuldung	27
5.5	Mithaftung-/verpflichtung bei Schulden.....	29
5.6	Vermögensauskunft	30

1 Gesamtanzahl der beratenen Haushalte

Anzahl der beratenen Haushalte insgesamt: 181

Davon abgeschlossene Beratungen: 66

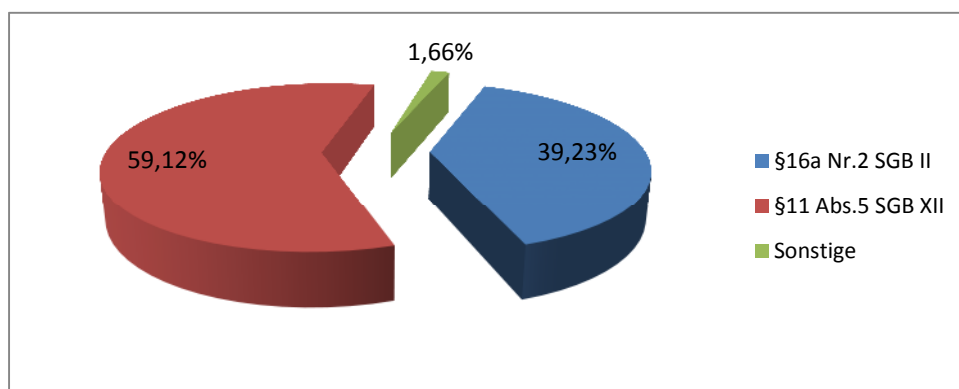
Anzahl Kurzberatungen: 69

Anzahl Online-Beratungen: 0

2 Beratungssituation

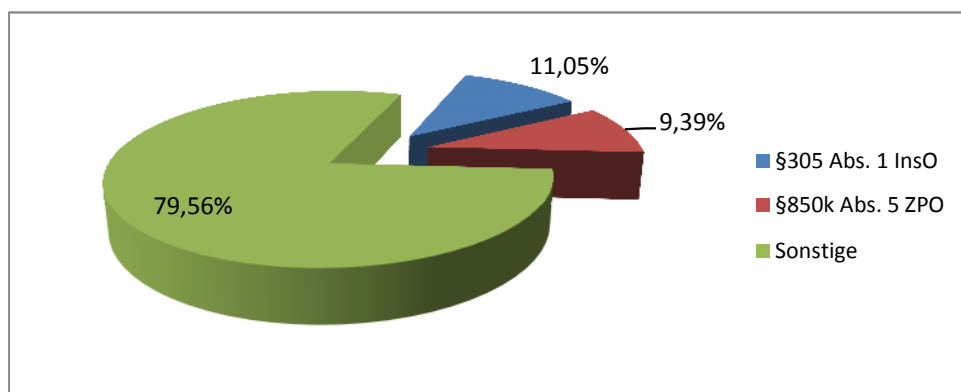
2.1 Gesetzliche Grundlagen der Beratung

Schuldnerberatung nach	Anzahl	Prozent von allen Fällen
§16a Nr.2 SGB II	71	39,23%
§11 Abs.5 SGB XII	107	59,12%
Sonstige	3	1,66%
Gesamt	181	100,00%



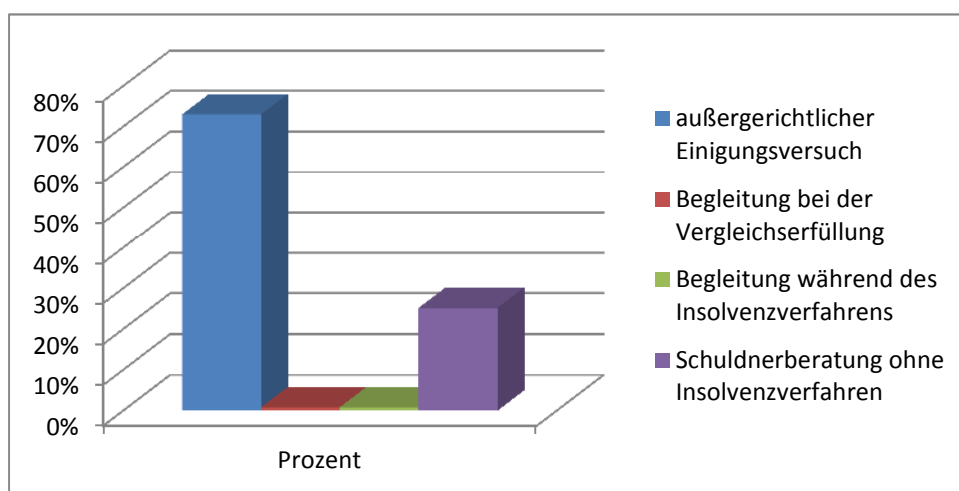
2.2 Ausgestellte Bescheinigungen

Bescheinigung nach	Anzahl	Prozent von allen Fällen
§305 Abs. 1 InsO	20	11,05%
§850k Abs. 5 ZPO	17	9,39%
Sonstige	144	79,56%
Gesamt	181	100,00%



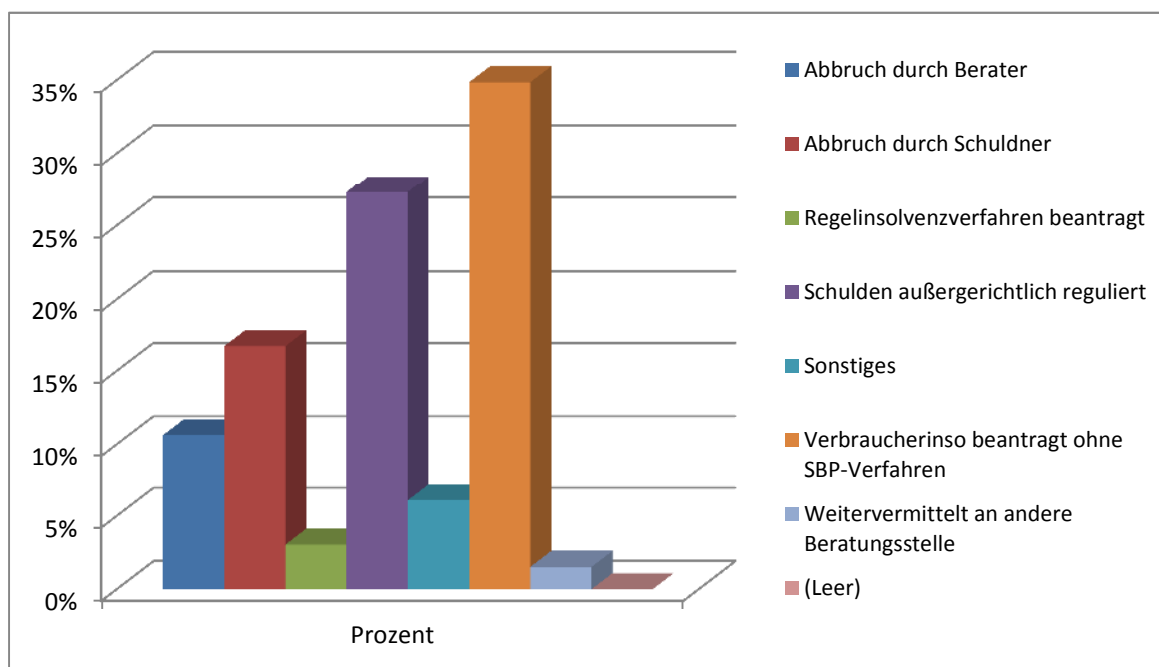
2.3 Laufende Fälle - Stand der Beratung

	Anzahl	Prozent
außergerichtlicher Einigungsversuch	84	73,04%
Begleitung bei der Vergleichserfüllung	1	0,87%
Begleitung während des Insolvenzverfahrens	1	0,87%
Schuldnerberatung ohne Insolvenzverfahren	29	25,22%
Gesamtergebnis	115	100,00%



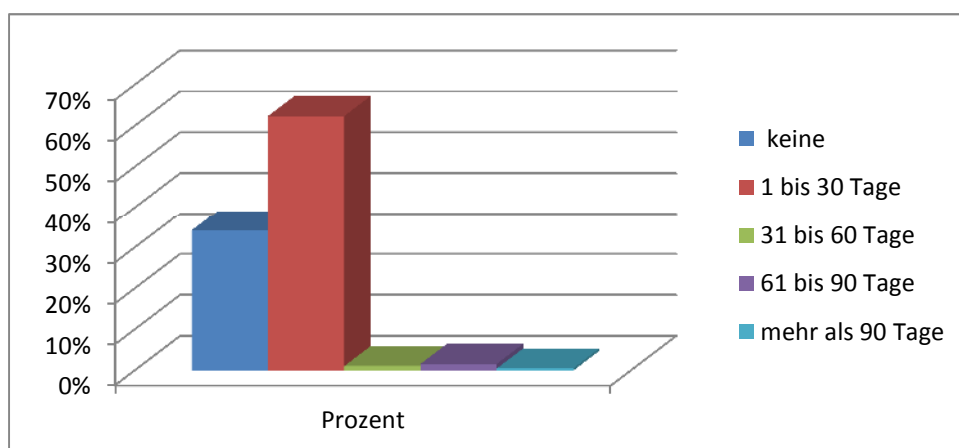
2.4 Abgeschlossene Fälle - Grund der Beendigung

	Anzahl	Prozent
Abbruch durch Berater	7	10,61%
Abbruch durch Schuldner	11	16,67%
Regelinsolvenzverfahren beantragt	2	3,03%
Schulden außergerichtlich reguliert	18	27,27%
Sonstiges	4	6,06%
Verbraucherinso beantragt ohne SBP-Verfahren	23	34,85%
Weitervermittelt an andere Beratungsstelle (Leer)	1	1,52%
(Leer)		0,00%
Gesamtergebnis	66	100,00%



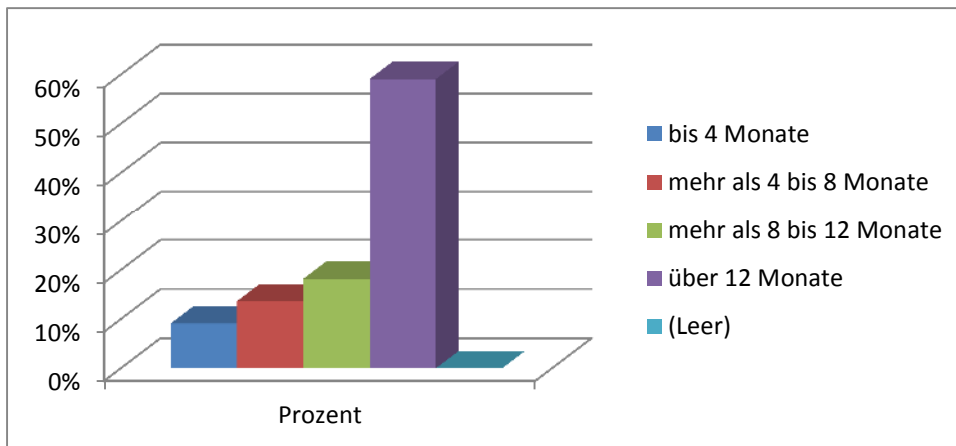
2.5 Wartezeit bis zum Beginn der Beratung

	Anzahl	Prozent
keine	62	34,25%
1 bis 30 Tage	113	62,43%
31 bis 60 Tage	2	1,10%
61 bis 90 Tage	3	1,66%
mehr als 90 Tage	1	0,55%
Mittelwert	6 Tage	



2.6 Dauer der Beratung

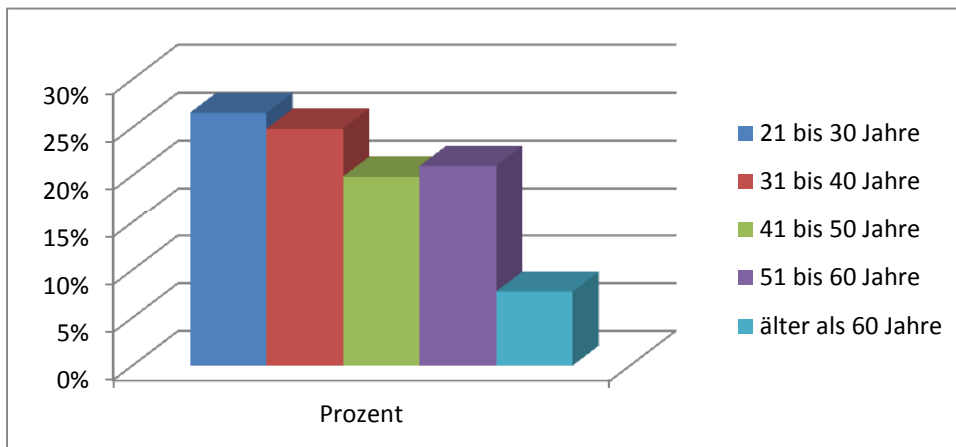
	Anzahl	Prozent
bis 4 Monate	6	9,09%
mehr als 4 bis 8 Monate	9	13,64%
mehr als 8 bis 12 Monate	12	18,18%
über 12 Monate	39	59,09%
(Leer)		0,00%
Mittelwert	663 Tage	



3 Persönliche Daten der beratenen Personen

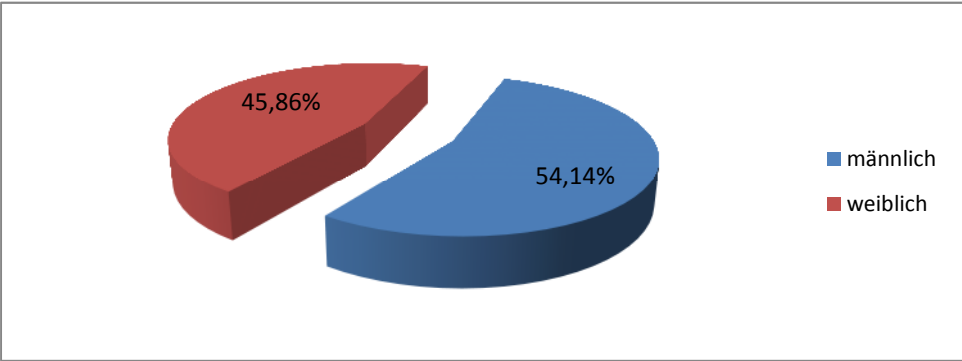
3.1 Alter

	Anzahl	Prozent
21 bis 30 Jahre	48	26,52%
31 bis 40 Jahre	45	24,86%
41 bis 50 Jahre	36	19,89%
51 bis 60 Jahre	38	20,99%
älter als 60 Jahre	14	7,73%
Gesamtergebnis	181	100,00%



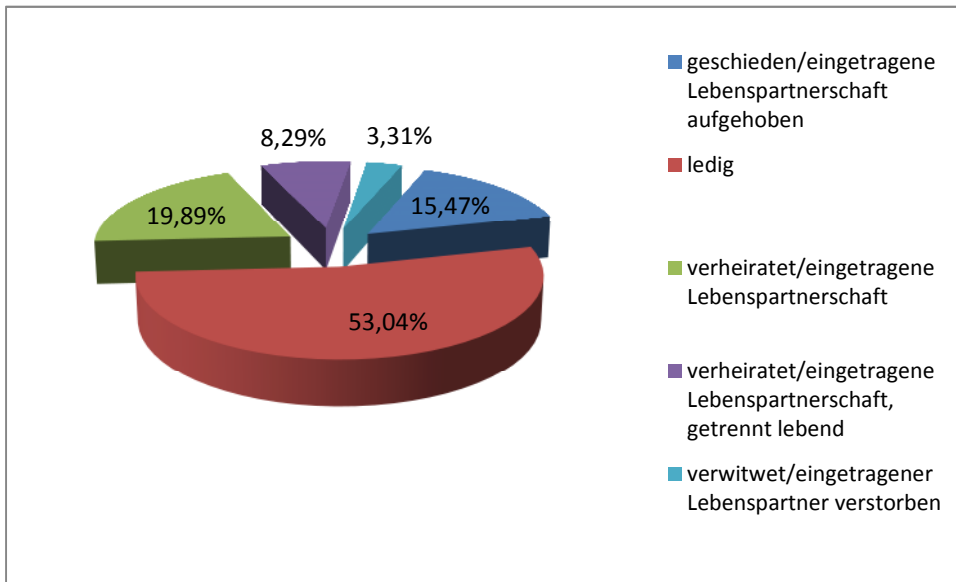
3.2 Geschlecht

	Anzahl	Prozent
männlich	98	54,14%
weiblich	83	45,86%
Gesamtergebnis	181	100,00%



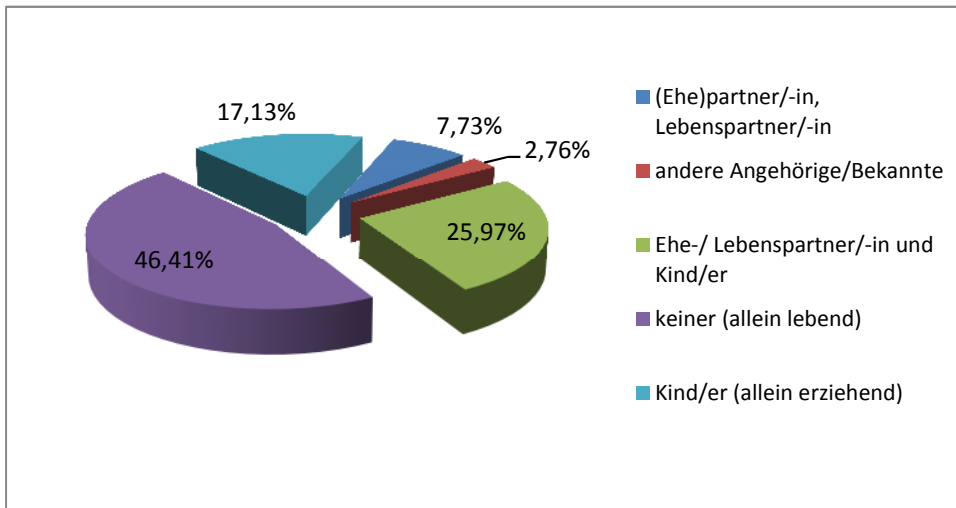
3.3 Familienstand

	Anzahl	Prozent
geschieden/eingetragene Lebenspartnerschaft aufgehoben	28	15,47%
ledig	96	53,04%
verheiratet/eingetragene Lebenspartnerschaft	36	19,89%
verheiratet/eingetragene Lebenspartnerschaft, getrennt lebend	15	8,29%
verwitwet/eingetragener Lebenspartner verstorben	6	3,31%
Gesamtergebnis	181	100,00%



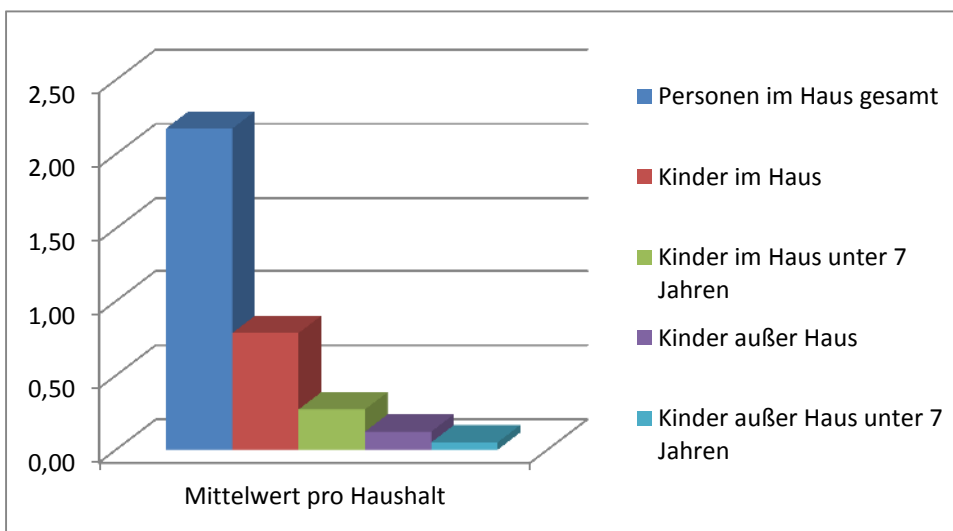
3.4 Personen im Haushalt des Schuldners

	Anzahl	Prozent
(Ehe)partner/-in, Lebenspartner/-in	14	7,73%
andere Angehörige/Bekannte	5	2,76%
Ehe-/ Lebenspartner/-in und Kind/er	47	25,97%
keiner (allein lebend)	84	46,41%
Kind/er (allein erziehend)	31	17,13%
Gesamtergebnis	181	100,00%



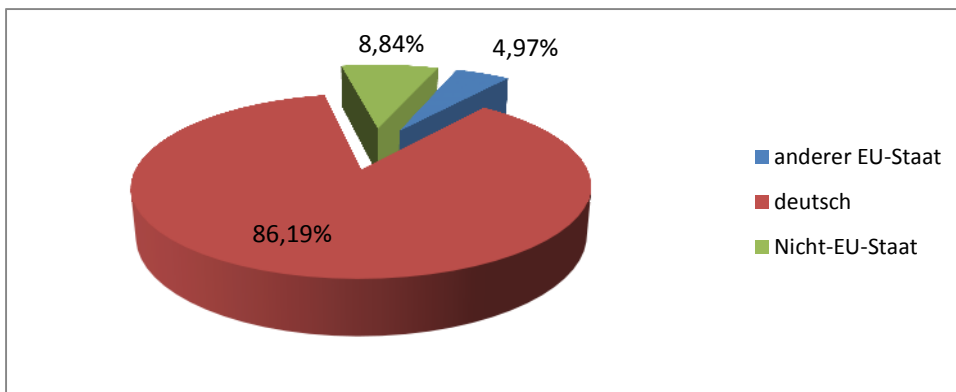
3.5 Haushaltsgröße

	Mittelwert pro Haushalt
Personen im Haus gesamt	2,17
Kinder im Haus	0,78
Kinder im Haus unter 7 Jahren	0,27
Kinder außer Haus	0,12
Kinder außer Haus unter 7 Jahren	0,05



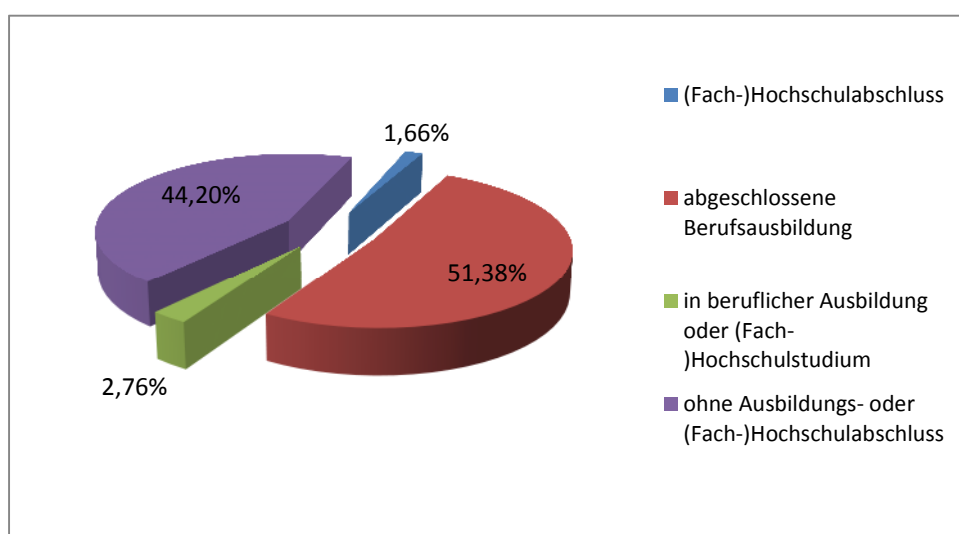
3.6 Staatsangehörigkeit

	Anzahl	Prozent
anderer EU-Staat	9	4,97%
deutsch	156	86,19%
Nicht-EU-Staat	16	8,84%
Gesamtergebnis	181	100,00%



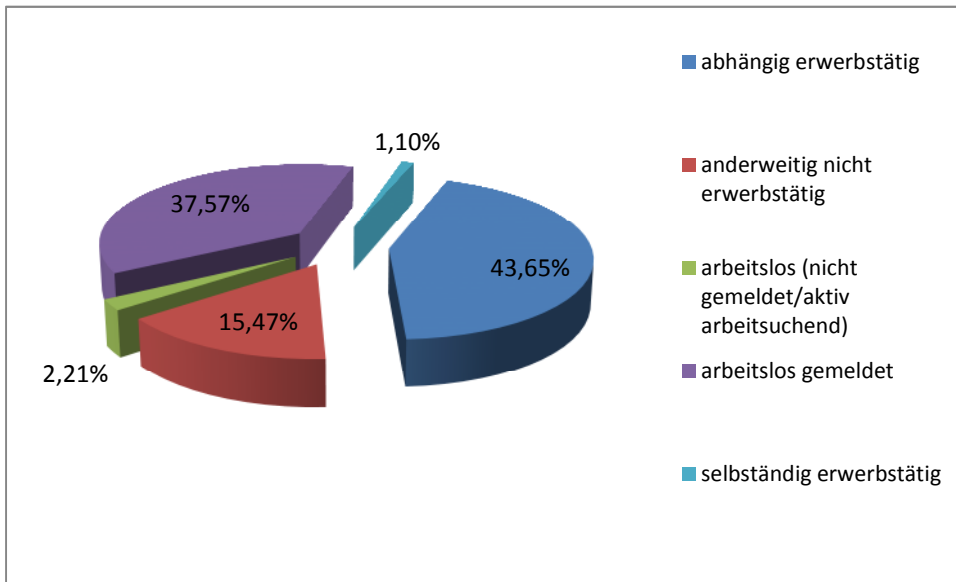
3.7 Ausbildungs- oder (Fach-)Hochschulabschluss

	Anzahl	Prozent
(Fach-)Hochschulabschluss	3	1,66%
abgeschlossene Berufsausbildung	93	51,38%
in beruflicher Ausbildung oder (Fach-)Hochschulstudium	5	2,76%
ohne Ausbildungs- oder (Fach-)Hochschulabschluss	80	44,20%
Gesamtergebnis	181	100,00%



3.8 Erwerbsstatus

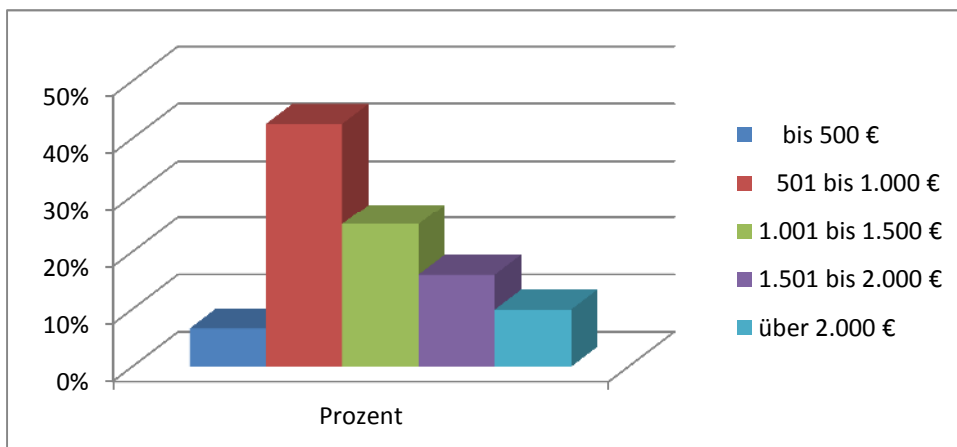
	Anzahl	Prozent
abhängig erwerbstätig	79	43,65%
anderweitig nicht erwerbstätig	28	15,47%
arbeitslos (nicht gemeldet/aktiv arbeitssuchend)	4	2,21%
arbeitslos gemeldet	68	37,57%
selbständig erwerbstätig	2	1,10%
Gesamtergebnis	181	100,00%



4 Finanzielle Situation

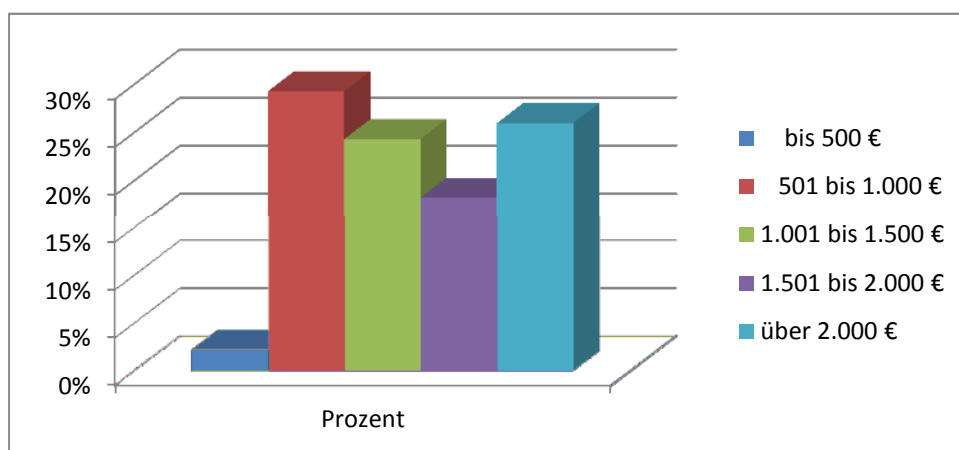
4.1 Einkommenshöhe der beratenen Person

	Anzahl	Prozent
bis 500 €	12	6,63%
501 bis 1.000 €	77	42,54%
1.001 bis 1.500 €	45	24,86%
1.501 bis 2.000 €	29	16,02%
über 2.000 €	18	9,94%
Gesamtergebnis	181	100,00%



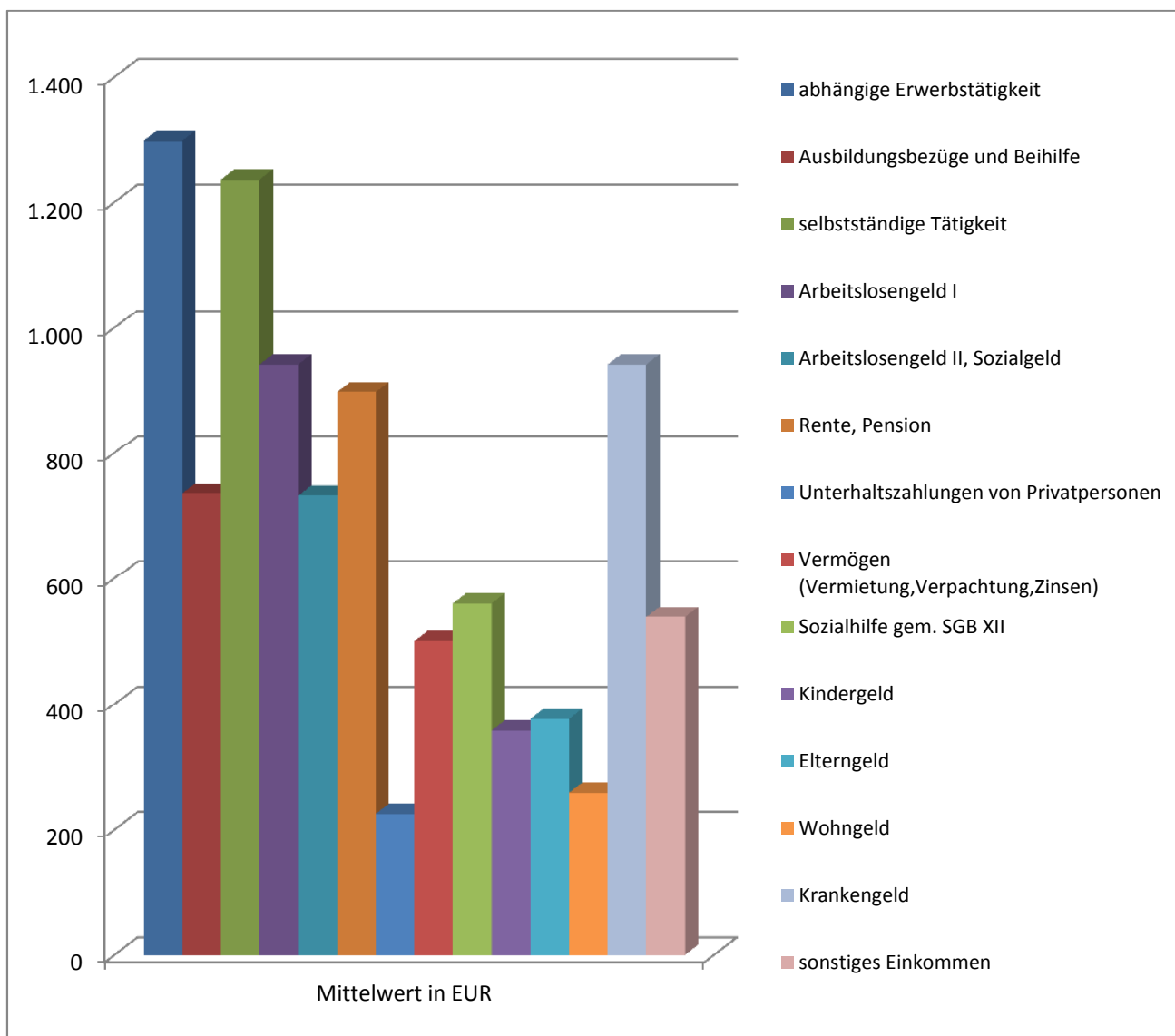
4.2 Einkommenshöhe des Haushalts insgesamt

	Anzahl	Prozent
bis 500 €	4	2,21%
501 bis 1.000 €	53	29,28%
1.001 bis 1.500 €	44	24,31%
1.501 bis 2.000 €	33	18,23%
über 2.000 €	47	25,97%
Gesamtergebnis	181	100,00%



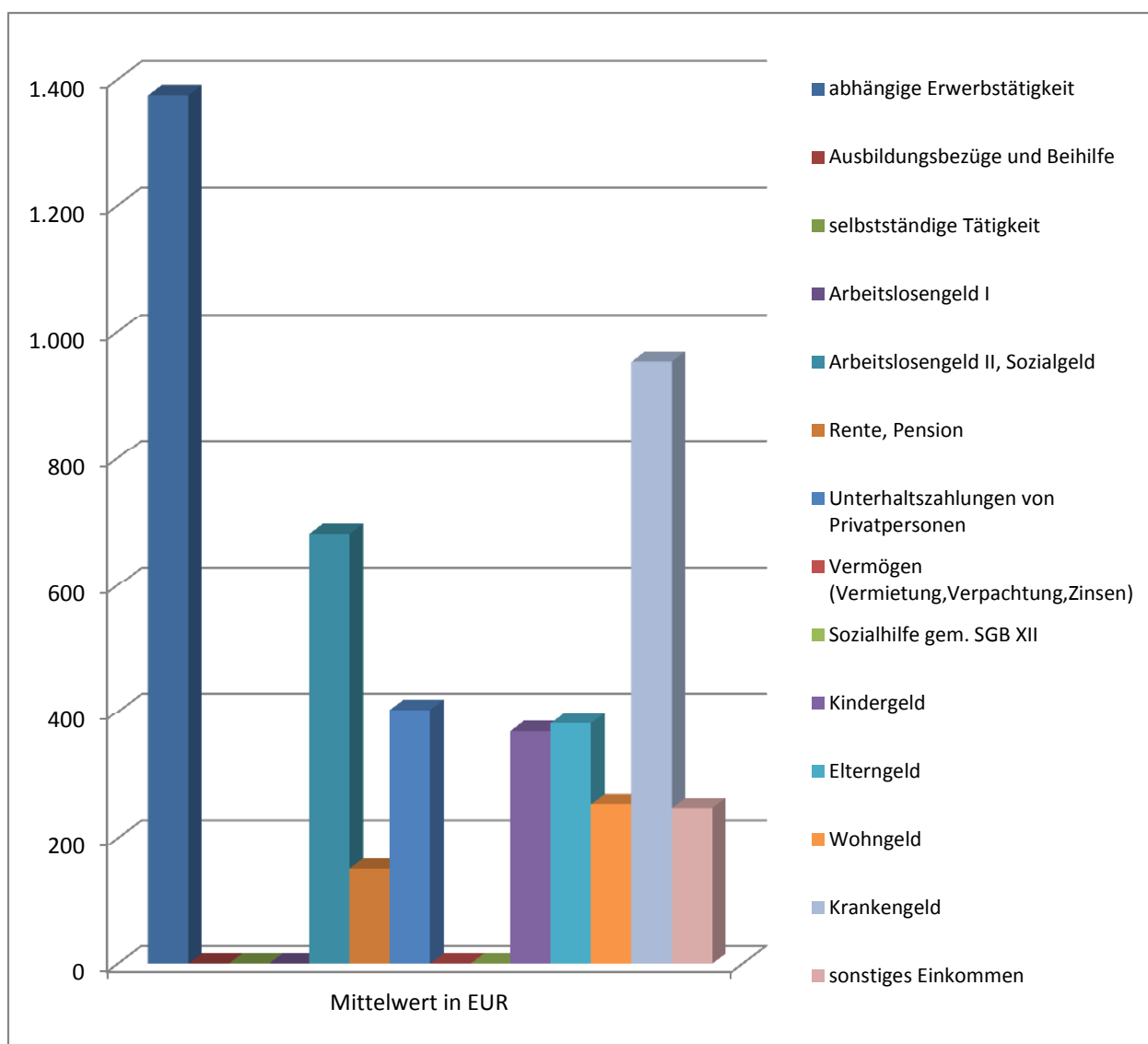
4.3 Einkommensarten der beratenen Person

	Anzahl Nennungen	Mittelwert in EUR
abhängige Erwerbstätigkeit	81	1.299
Ausbildungsbezüge und Beihilfe	3	736
selbstständige Tätigkeit	2	1.238
Arbeitslosengeld I	12	942
Arbeitslosengeld II, Sozialgeld	62	732
Rente, Pension	19	898
Unterhaltszahlungen von Privatpersonen	3	225
Vermögen (Vermietung,Verpachtung,Zinsen)	1	500
Sozialhilfe gem. SGB XII	5	560
Kindergeld	33	357
Elterngeld	1	375
Wohngeld	6	258
Krankengeld	8	942
sonstiges Einkommen	10	538



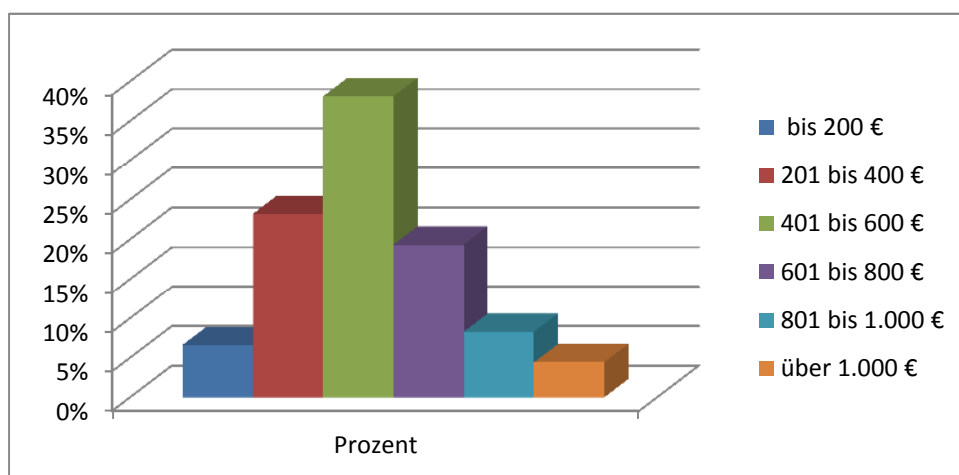
4.4 Einkommensarten der sonstigen Personen

	Anzahl	Mittelwert in EUR
abhängige Erwerbstätigkeit	27	1.375
Ausbildungsbezüge und Beihilfe	0	0
selbstständige Tätigkeit	0	0
Arbeitslosengeld I	0	0
Arbeitslosengeld II, Sozialgeld	13	681
Rente, Pension	1	150
Unterhaltszahlungen von Privatpersonen	10	403
Vermögen (Vermietung,Verpachtung,Zinsen)	0	0
Sozialhilfe gem. SGB XII	0	0
Kindergeld	47	369
Elterngeld	1	381
Wohngeld	2	254
Krankengeld	2	953
sonstiges Einkommen	15	248



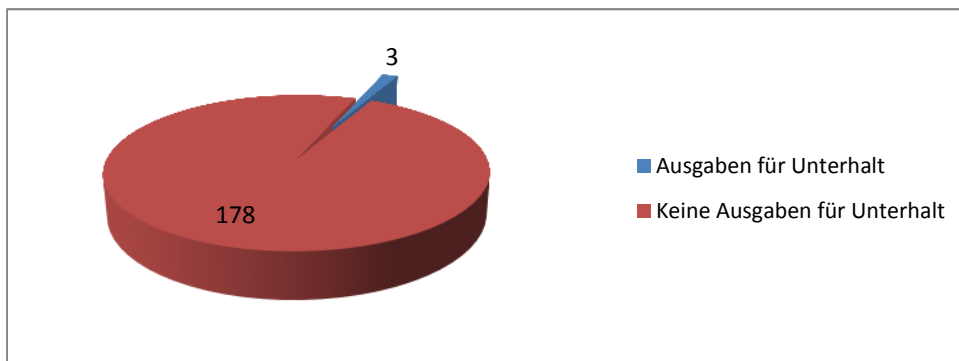
4.5 Monatliche Wohnkosten

	Anzahl	Prozent
bis 200 €	12	6,63%
201 bis 400 €	42	23,20%
401 bis 600 €	69	38,12%
601 bis 800 €	35	19,34%
801 bis 1.000 €	15	8,29%
über 1.000 €	8	4,42%
Gesamtergebnis	181	100,00%



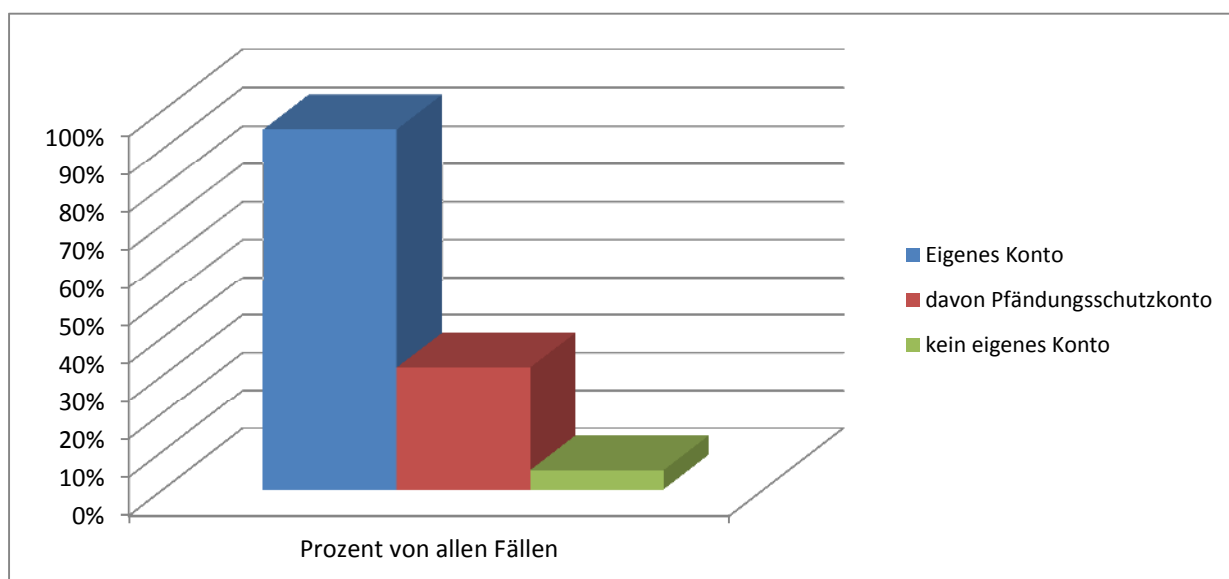
4.6 Monatliche Ausgaben für Unterhalt

	Anzahl der Fälle	Mittelwert in EUR
Ausgaben für Unterhalt	3	503,33
Keine Ausgaben für Unterhalt	178	0
Gesamtanzahl Fälle	181	



4.7 Konto

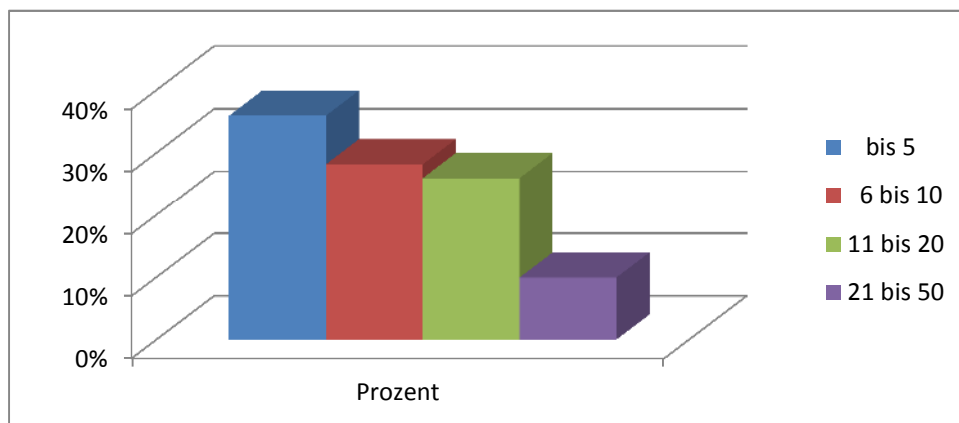
Person verfügt über	Anzahl	Prozent von allen Fällen
Eigenes Konto	172	95,03%
davon Pfändungsschutzkonto	58	32,04%
kein eigenes Konto	9	4,97%
Gesamtanzahl Fälle	181	



5 Schuldensituation

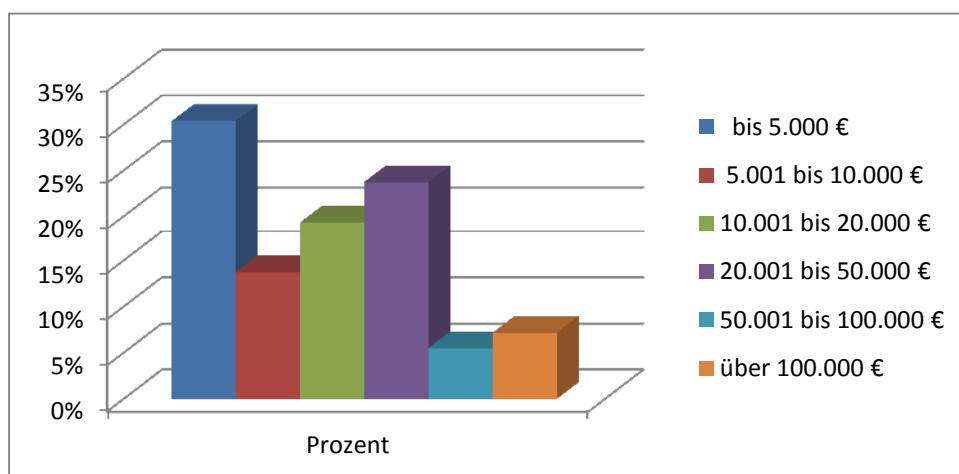
5.1 Anzahl der Forderungen

	Anzahl	Prozent
bis 5	65	35,91%
6 bis 10	51	28,18%
11 bis 20	47	25,97%
21 bis 50	18	9,94%
Gesamtergebnis	181	100,00%



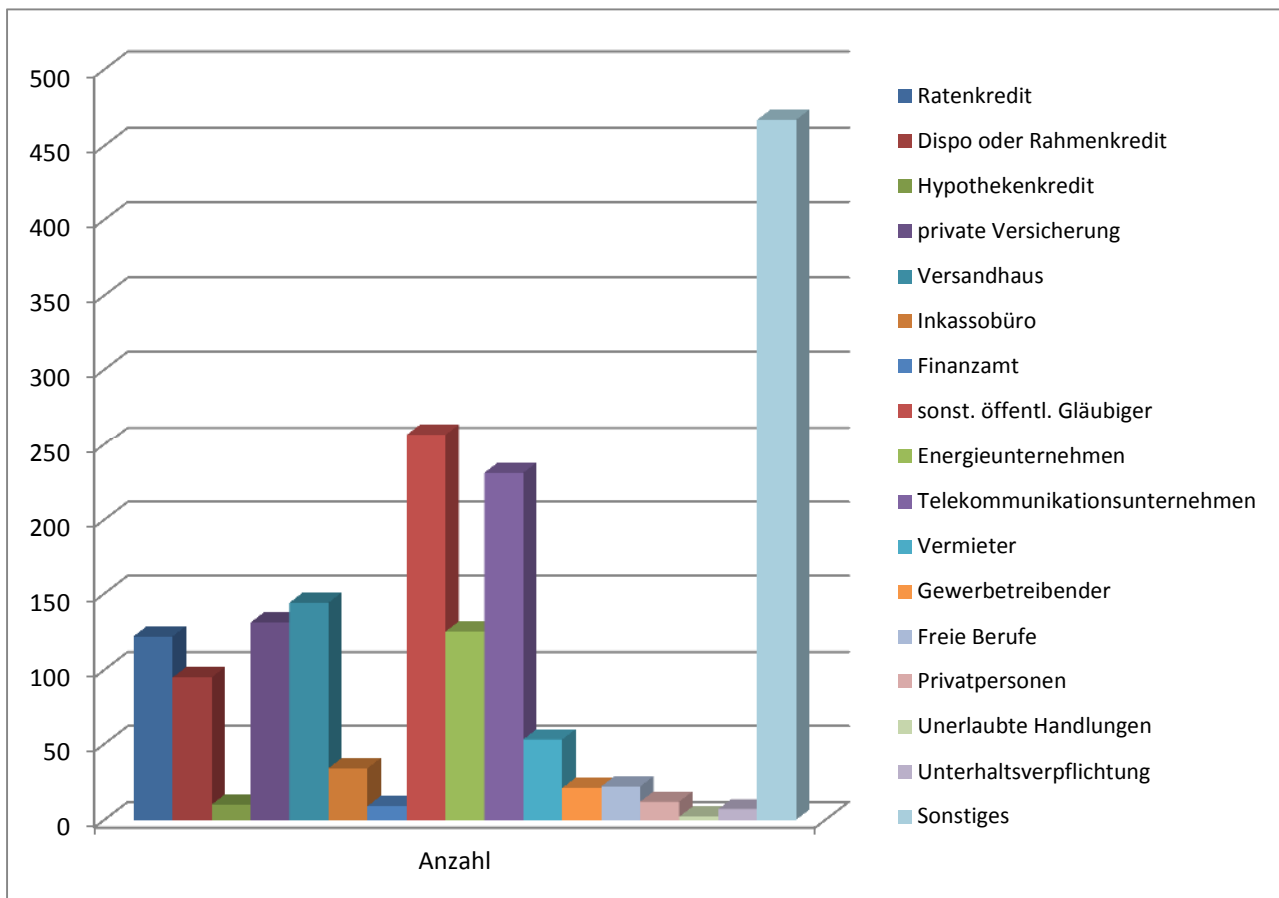
5.2 Höhe der Gesamtverschuldung

	Anzahl	Prozent
bis 5.000 €	55	30,39%
5.001 bis 10.000 €	25	13,81%
10.001 bis 20.000 €	35	19,34%
20.001 bis 50.000 €	43	23,76%
50.001 bis 100.000 €	10	5,52%
über 100.000 €	13	7,18%
Gesamtergebnis	181	100,00%



5.3 Schuldenarten

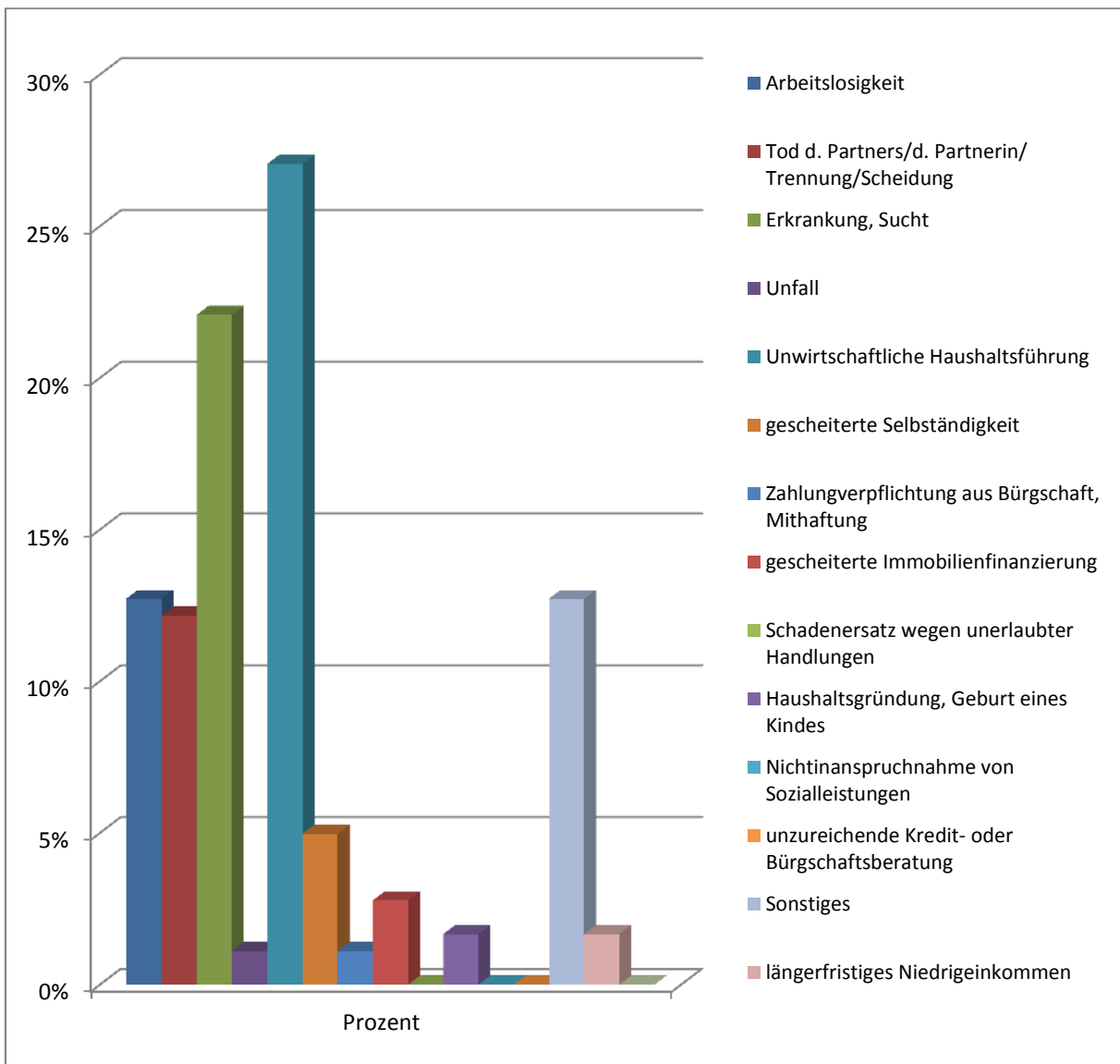
	Anzahl	Mittelwert in EUR
Ratenkredit	122	13.051
Dispo oder Rahmenkredit	95	3.863
Hypothekenkredit	10	73.021
private Versicherung	131	501
Versandhaus	144	588
Inkassobüro	34	573
Finanzamt	9	16.143
sonst. öffentl. Gläubiger	257	1.523
Energieunternehmen	125	903
Telekommunikationsunternehmen	231	813
Vermieter	53	2.898
Gewerbetreibender	21	578
Freie Berufe	22	935
Privatpersonen	12	16.776
Unerlaubte Handlungen	2	386
Unterhaltsverpflichtung	7	6.392
Sonstiges	467	737



5.4 Auslöser der Verschuldung

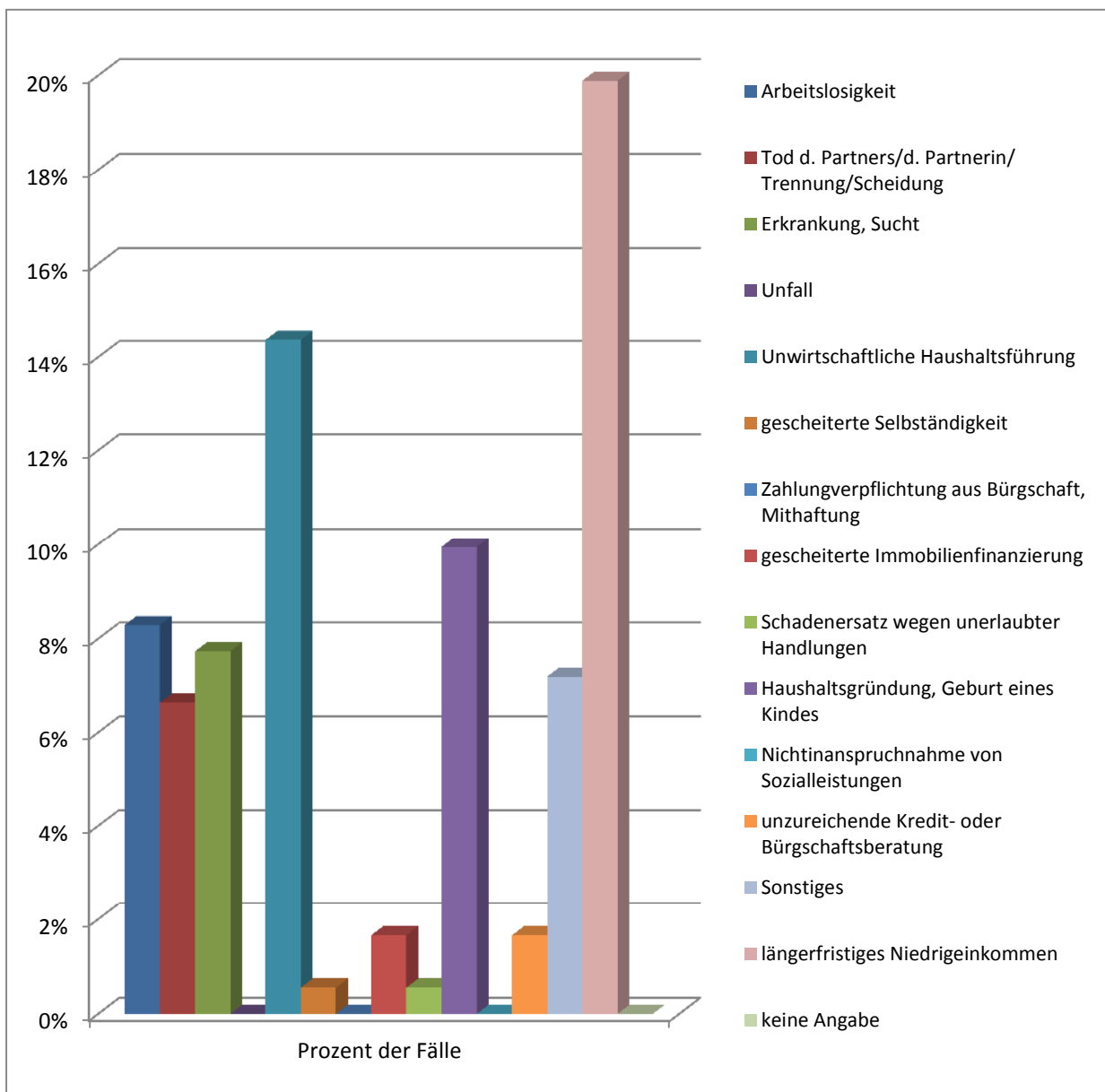
Hauptauslöser

	Anzahl	Prozent
Arbeitslosigkeit	23	12,71%
Tod d. Partners/d. Partnerin/ Trennung/Scheidung	22	12,15%
Erkrankung, Sucht	40	22,10%
Unfall	2	1,10%
Unwirtschaftliche Haushaltsführung	49	27,07%
gescheiterte Selbständigkeit	9	4,97%
Zahlungsverpflichtung aus Bürgschaft, Mithaftung	2	1,10%
gescheiterte Immobilienfinanzierung	5	2,76%
Schadenersatz wegen unerlaubter Handlungen	0	0,00%
Haushaltsgründung, Geburt eines Kindes	3	1,66%
Nichtinanspruchnahme von Sozialleistungen	0	0,00%
unzureichende Kredit- oder Bürgschaftsberatung	0	0,00%
Sonstiges	23	12,71%
längerfristiges Niedrigeinkommen	3	1,66%
keine Angabe	0	0,00%
Gesamt	181	100,00%



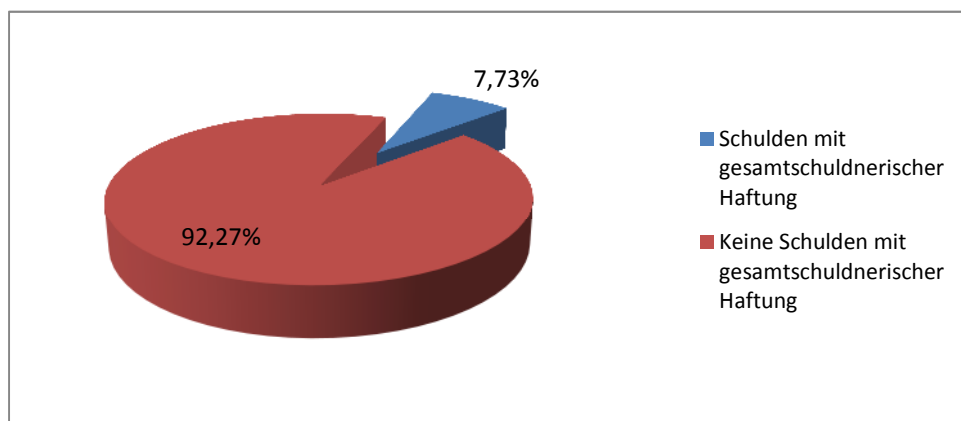
Weitere Auslöser

	Anzahl	Prozent der Fälle
Arbeitslosigkeit	15	8,29%
Tod d. Partners/d. Partnerin/ Trennung/Scheidung	12	6,63%
Erkrankung, Sucht	14	7,73%
Unfall	0	0,00%
Unwirtschaftliche Haushaltsführung	26	14,36%
gescheiterte Selbständigkeit	1	0,55%
Zahlungsverpflichtung aus Bürgschaft, Mithaftung	0	0,00%
gescheiterte Immobilienfinanzierung	3	1,66%
Schadenersatz wegen unerlaubter Handlungen	1	0,55%
Haushaltsgründung, Geburt eines Kindes	18	9,94%
Nichtinanspruchnahme von Sozialleistungen	0	0,00%
unzureichende Kredit- oder Bürgschaftsberatung	3	1,66%
Sonstiges	13	7,18%
längerfristiges Niedrigeinkommen	36	19,89%
keine Angabe	0	0,00%
Gesamtanzahl Nennungen	142	



5.5 Mithaftung-/verpflichtung bei Schulden

	Anzahl	Prozent
Schulden mit gesamtschuldnerischer Haftung	14	7,73%
Keine Schulden mit gesamtschuldnerischer Haftung	167	92,27%
Gesamtanzahl Fälle	181	100,00%



5.6 Vermögensauskunft

	Anzahl	Prozent
Vermögensauskunft in den letzten 2 Jahren abgegeben	22	12,15%
Keine Vermögensauskunft in den letzten 2 Jahren	159	87,85%
Gesamtanzahl Fälle	181	100,00%

