

Statistische Auswertung

Organisation

Schuldnerberatung des Diak. Werkes Hildesheim-Sarstedt

Auswertungszeitraum

1/2018 bis 12/2018

Inhaltsverzeichnis

1	Gesamtanzahl der beratenen Haushalte	3
2	Beratungssituation.....	3
2.1	Gesetzliche Grundlagen der Beratung	3
2.2	Ausgestellte Bescheinigungen	4
2.3	Laufende Fälle - Stand der Beratung	5
2.4	Abgeschlossene Fälle - Grund der Beendigung	6
2.5	Wartezeit bis zum Beginn der Beratung	7
2.6	Dauer der Beratung.....	8
3	Persönliche Daten der beratenen Personen	9
3.1	Alter	9
3.2	Geschlecht.....	10
3.3	Familienstand.....	11
3.4	Personen im Haushalt des Schuldners.....	12
3.5	Haushaltsgröße.....	13
3.6	Staatsangehörigkeit	14
3.7	Ausbildungs- oder (Fach-)Hochschulabschluss.....	15
3.8	Erwerbsstatus	16
4	Finanzielle Situation.....	17
4.1	Einkommenshöhe der beratenen Person	17
4.2	Einkommenshöhe des Haushalts insgesamt.....	18
4.3	Einkommensarten der beratenen Person	19
4.4	Einkommensarten der sonstigen Personen.....	20
4.5	Monatliche Wohnkosten.....	21
4.6	Monatliche Ausgaben für Unterhalt	22
4.7	Konto	23
5	Schuldensituation	24
5.1	Anzahl der Forderungen	24
5.2	Höhe der Gesamtverschuldung.....	25
5.3	Schuldenarten.....	26
5.4	Auslöser der Verschuldung	27
5.5	Mithaftung-/verpflichtung bei Schulden.....	29
5.6	Vermögensauskunft	30

1 Gesamtanzahl der beratenen Haushalte

Anzahl der beratenen Haushalte insgesamt: 179

Davon abgeschlossene Beratungen: 79

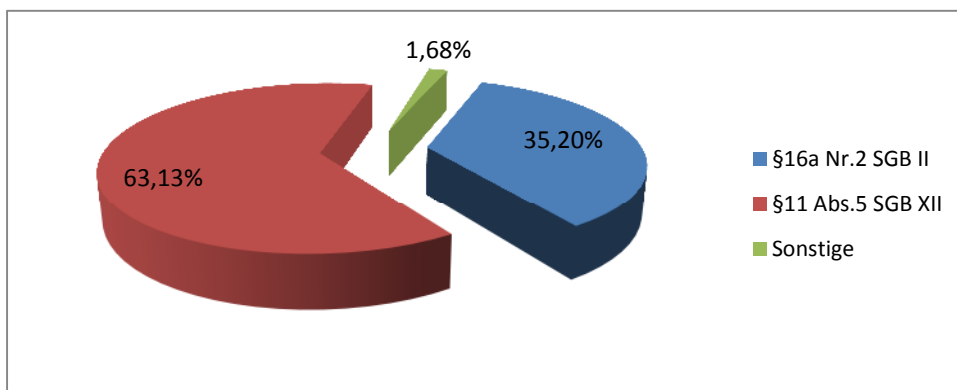
Anzahl Kurzberatungen: 69

Anzahl Online-Beratungen: 0

2 Beratungssituation

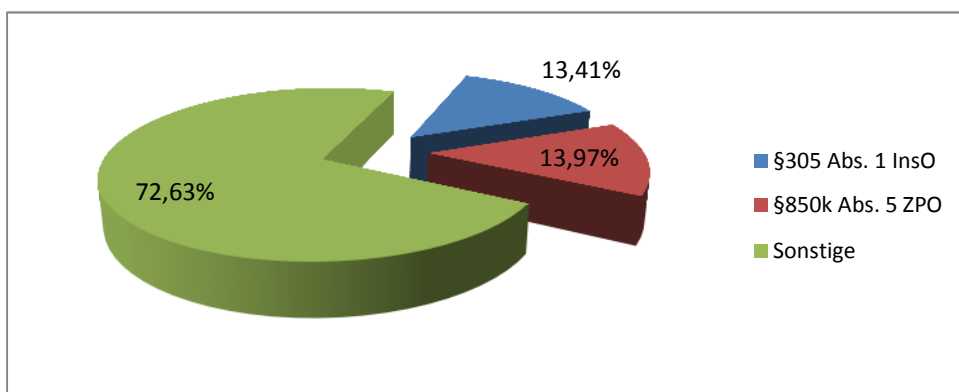
2.1 Gesetzliche Grundlagen der Beratung

Schuldnerberatung nach	Anzahl	Prozent von allen Fällen
§16a Nr.2 SGB II	63	35,20%
§11 Abs.5 SGB XII	113	63,13%
Sonstige	3	1,68%
Gesamt	179	100,00%



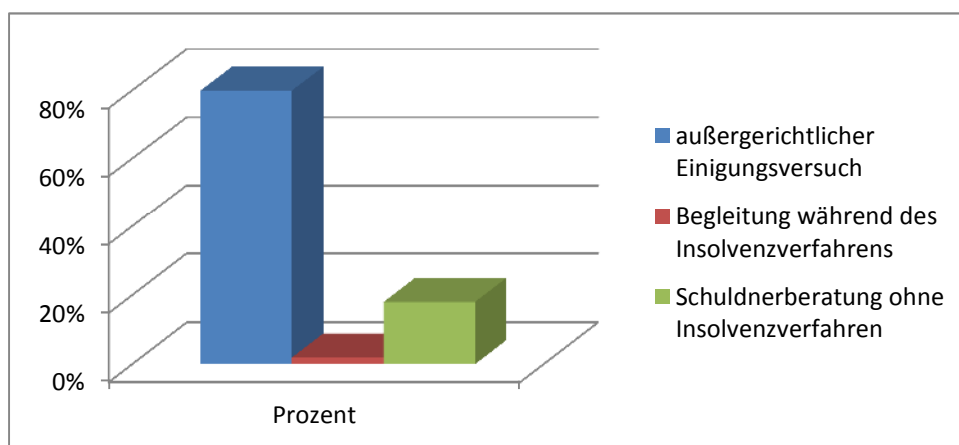
2.2 Ausgestellte Bescheinigungen

Bescheinigung nach	Anzahl	Prozent von allen Fällen
§305 Abs. 1 InsO	24	13,41%
§850k Abs. 5 ZPO	25	13,97%
Sonstige	130	72,63%
Gesamt	179	100,00%



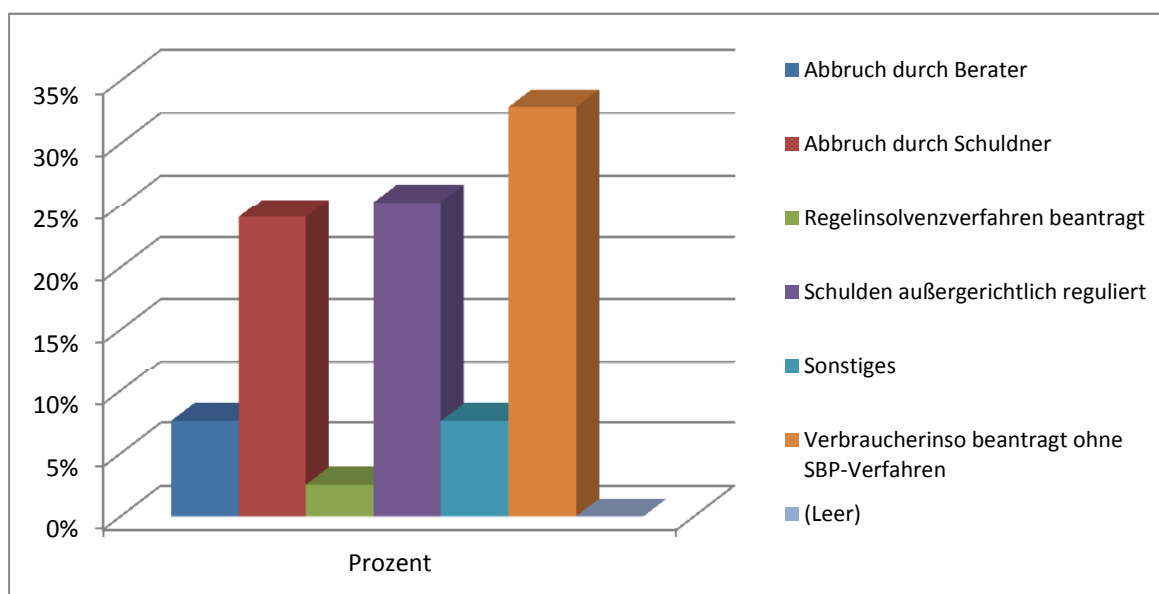
2.3 Laufende Fälle - Stand der Beratung

	Anzahl	Prozent
außergerichtlicher Einigungsversuch	80	80,00%
Begleitung während des Insolvenzverfahrens	2	2,00%
Schuldnerberatung ohne Insolvenzverfahren	18	18,00%
Gesamtergebnis	100	100,00%



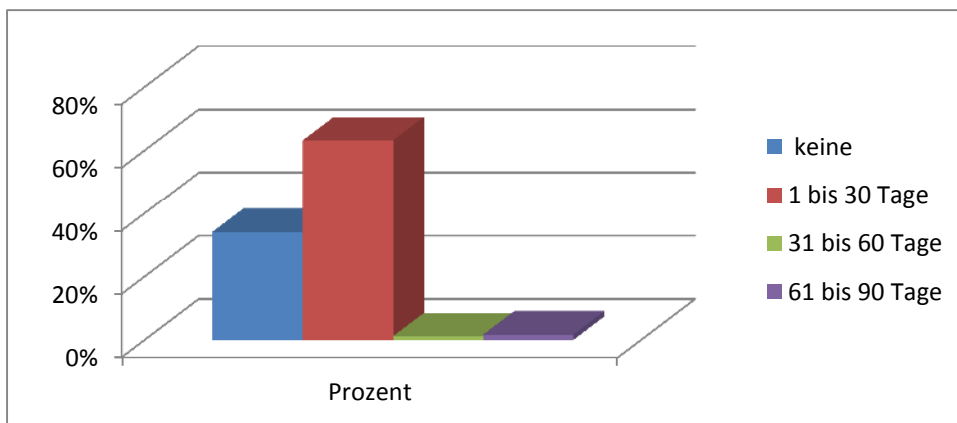
2.4 Abgeschlossene Fälle - Grund der Beendigung

	Anzahl	Prozent
Abbruch durch Berater	6	7,59%
Abbruch durch Schuldner	19	24,05%
Regelinsolvenzverfahren beantragt	2	2,53%
Schulden außergerichtlich reguliert	20	25,32%
Sonstiges	6	7,59%
Verbraucherinso beantragt ohne SBP-Verfahren	26	32,91%
(Leer)		0,00%
Gesamtergebnis	79	100,00%



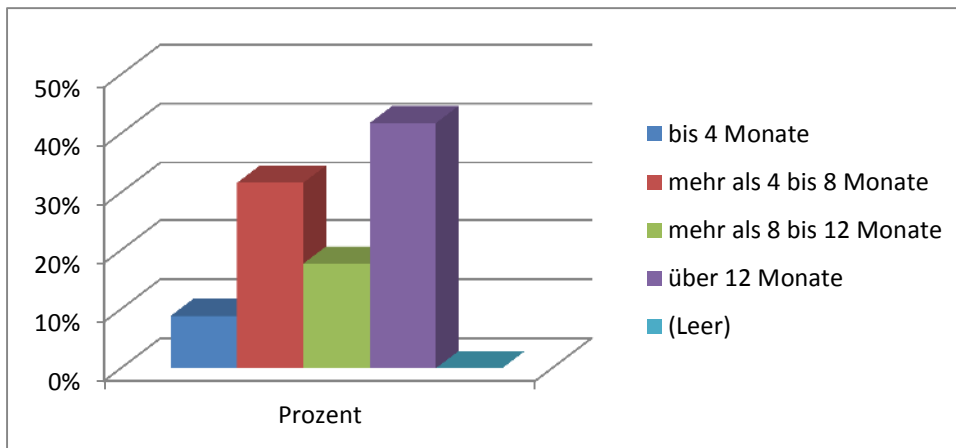
2.5 Wartezeit bis zum Beginn der Beratung

	Anzahl	Prozent
keine	61	34,08%
1 bis 30 Tage	113	63,13%
31 bis 60 Tage	2	1,12%
61 bis 90 Tage	3	1,68%
Mittelwert	6 Tage	



2.6 Dauer der Beratung

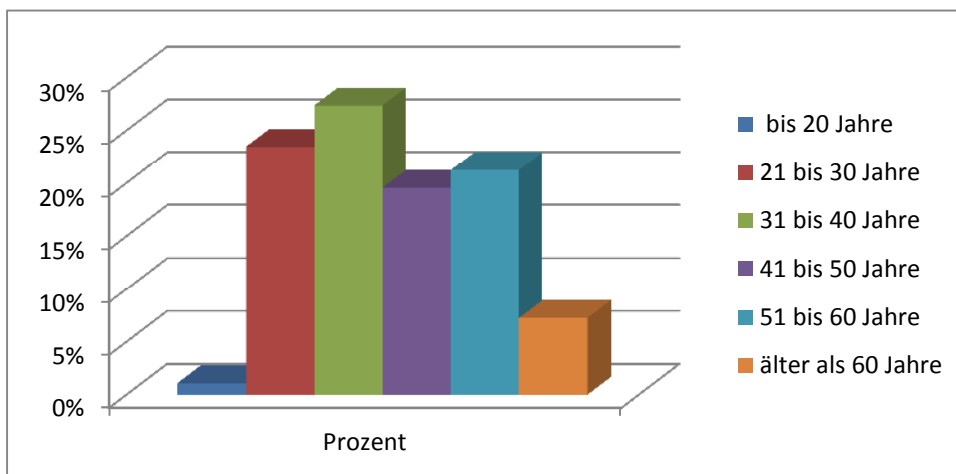
	Anzahl	Prozent
bis 4 Monate	7	8,86%
mehr als 4 bis 8 Monate	25	31,65%
mehr als 8 bis 12 Monate	14	17,72%
über 12 Monate	33	41,77%
(Leer)		0,00%
Mittelwert	438 Tage	



3 Persönliche Daten der beratenen Personen

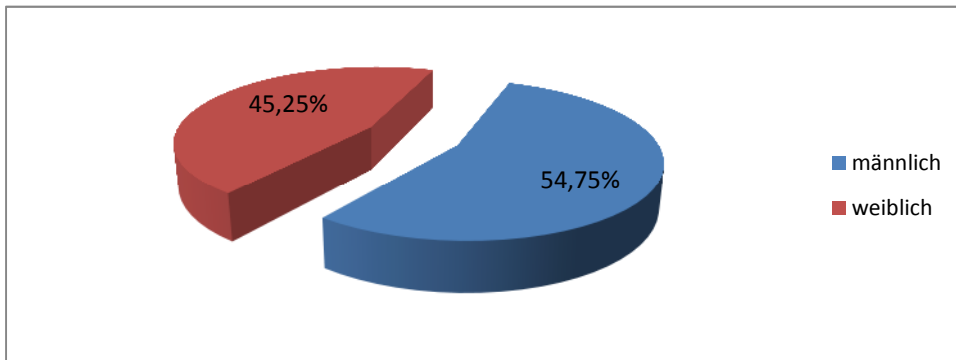
3.1 Alter

	Anzahl	Prozent
bis 20 Jahre	2	1,12%
21 bis 30 Jahre	42	23,46%
31 bis 40 Jahre	49	27,37%
41 bis 50 Jahre	35	19,55%
51 bis 60 Jahre	38	21,23%
älter als 60 Jahre	13	7,26%
Gesamtergebnis	179	100,00%



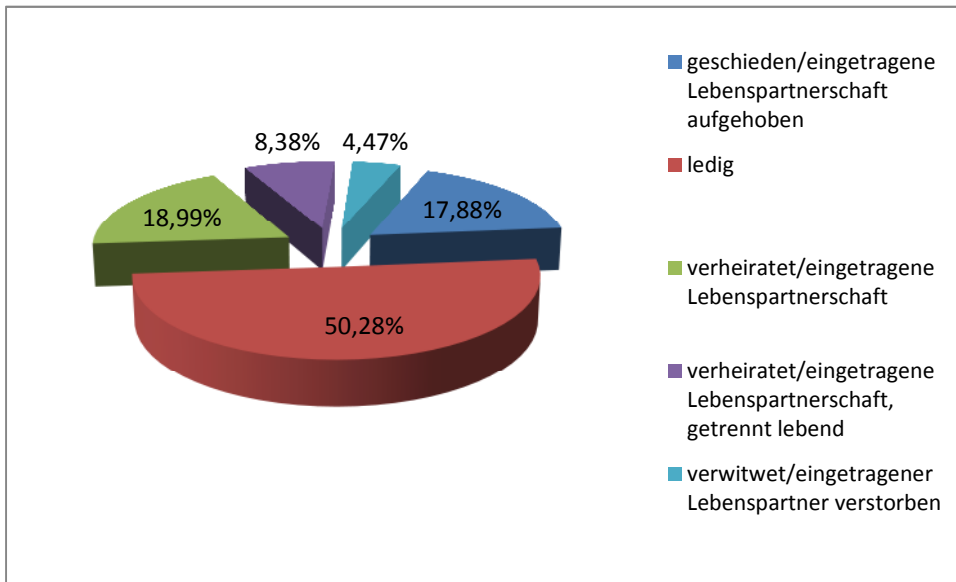
3.2 Geschlecht

	Anzahl	Prozent
männlich	98	54,75%
weiblich	81	45,25%
Gesamtergebnis	179	100,00%



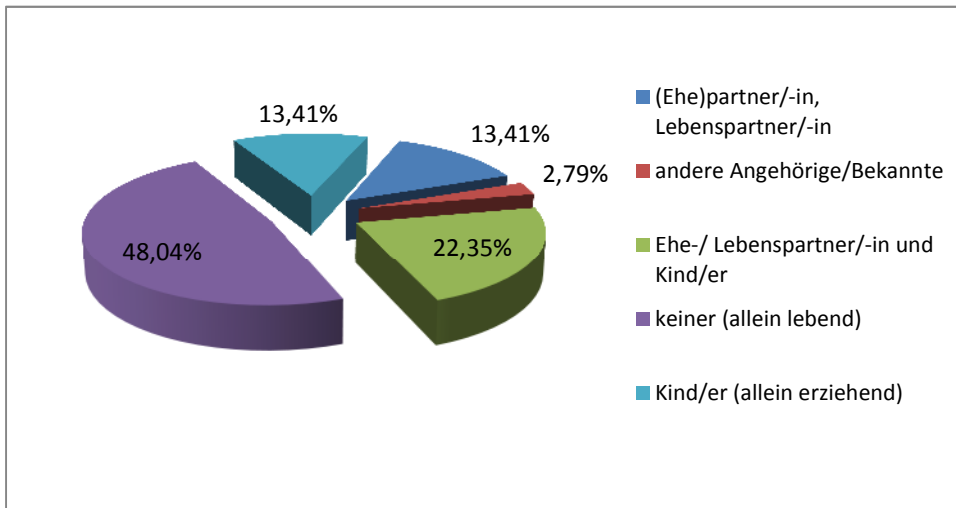
3.3 Familienstand

	Anzahl	Prozent
geschieden/eingetragene Lebenspartnerschaft aufgehoben	32	17,88%
ledig	90	50,28%
verheiratet/eingetragene Lebenspartnerschaft	34	18,99%
verheiratet/eingetragene Lebenspartnerschaft, getrennt lebend	15	8,38%
verwitwet/eingetragener Lebenspartner verstorben	8	4,47%
Gesamtergebnis	179	100,00%



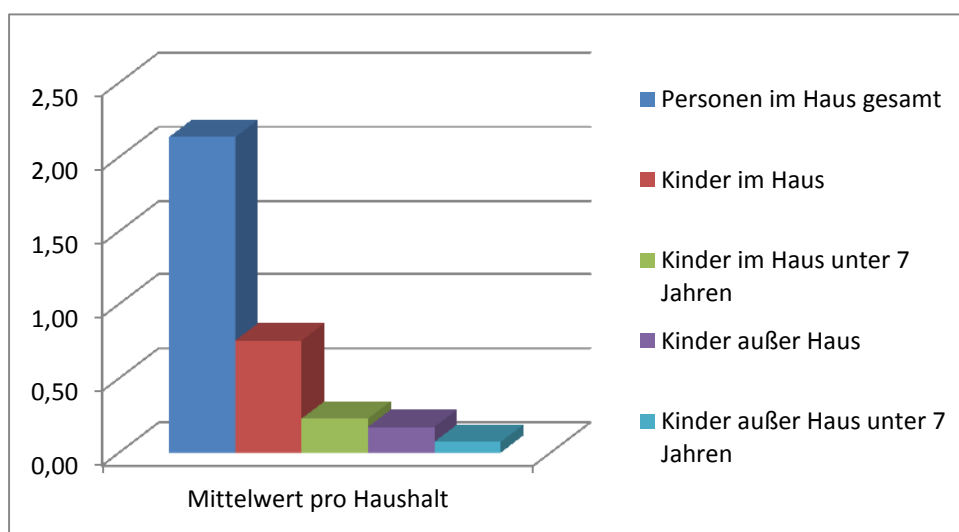
3.4 Personen im Haushalt des Schuldners

	Anzahl	Prozent
(Ehe)partner/-in, Lebenspartner/-in	24	13,41%
andere Angehörige/Bekannte	5	2,79%
Ehe-/ Lebenspartner/-in und Kind/er	40	22,35%
keiner (allein lebend)	86	48,04%
Kind/er (allein erziehend)	24	13,41%
Gesamtergebnis	179	100,00%



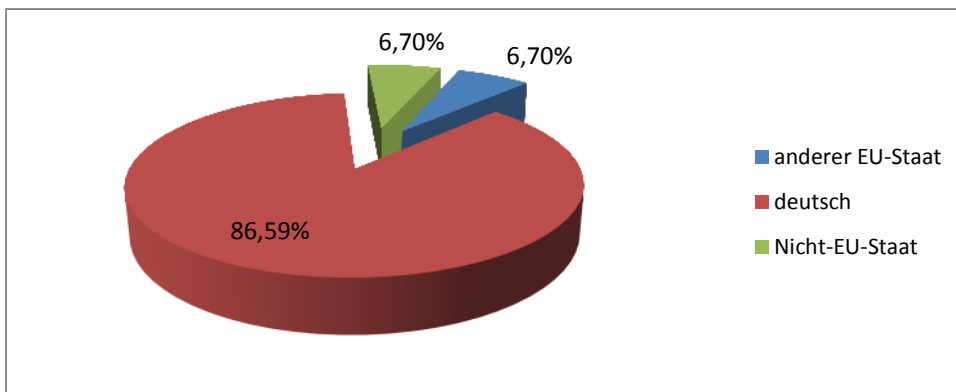
3.5 Haushaltsgröße

	Mittelwert pro Haushalt
Personen im Haus gesamt	2,13
Kinder im Haus	0,75
Kinder im Haus unter 7 Jahren	0,23
Kinder außer Haus	0,17
Kinder außer Haus unter 7 Jahren	0,07



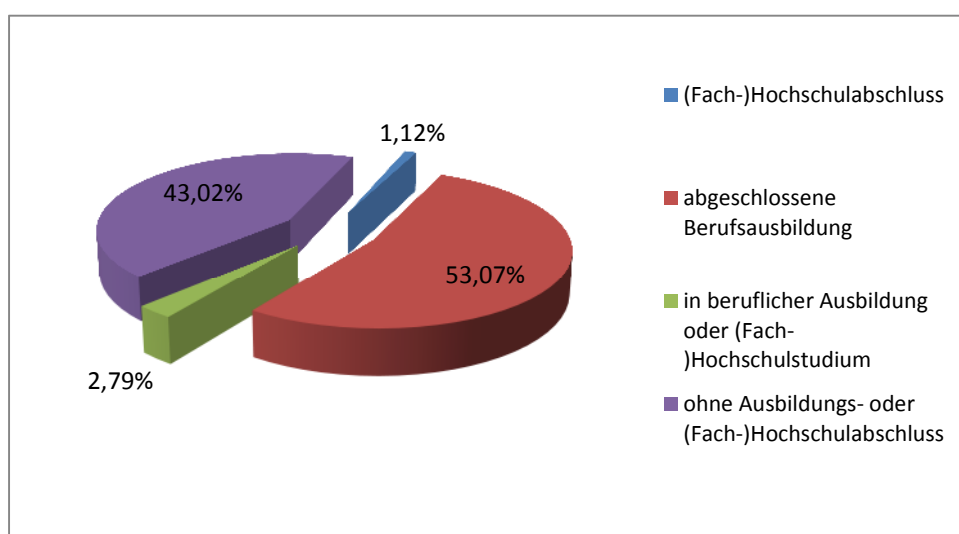
3.6 Staatsangehörigkeit

	Anzahl	Prozent
anderer EU-Staat	12	6,70%
deutsch	155	86,59%
Nicht-EU-Staat	12	6,70%
Gesamtergebnis	179	100,00%



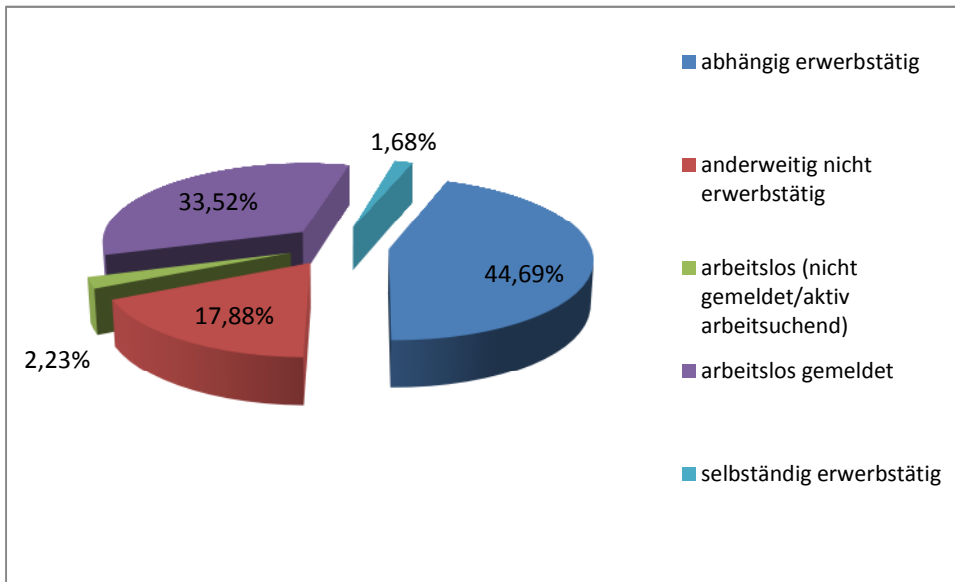
3.7 Ausbildungs- oder (Fach-)Hochschulabschluss

	Anzahl	Prozent
(Fach-)Hochschulabschluss	2	1,12%
abgeschlossene Berufsausbildung	95	53,07%
in beruflicher Ausbildung oder (Fach-)Hochschulstudium	5	2,79%
ohne Ausbildungs- oder (Fach-)Hochschulabschluss	77	43,02%
Gesamtergebnis	179	100,00%



3.8 Erwerbsstatus

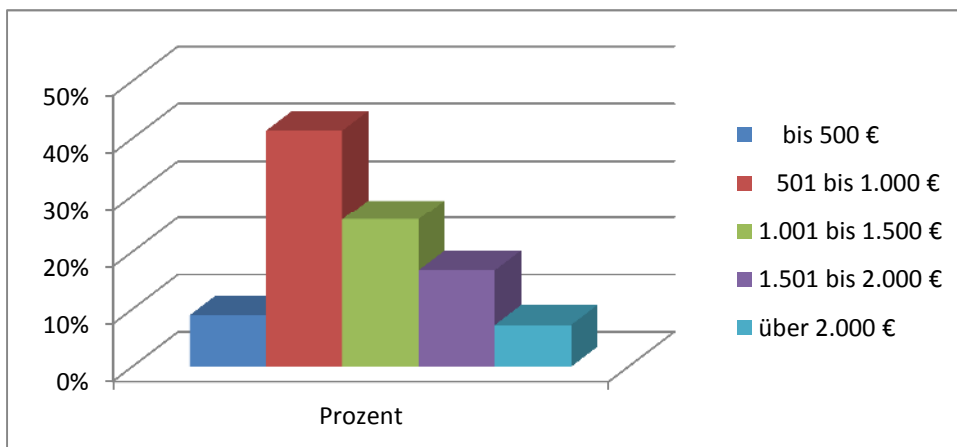
	Anzahl	Prozent
abhängig erwerbstätig	80	44,69%
anderweitig nicht erwerbstätig	32	17,88%
arbeitslos (nicht gemeldet/aktiv arbeitssuchend)	4	2,23%
arbeitslos gemeldet	60	33,52%
selbständig erwerbstätig	3	1,68%
Gesamtergebnis	179	100,00%



4 Finanzielle Situation

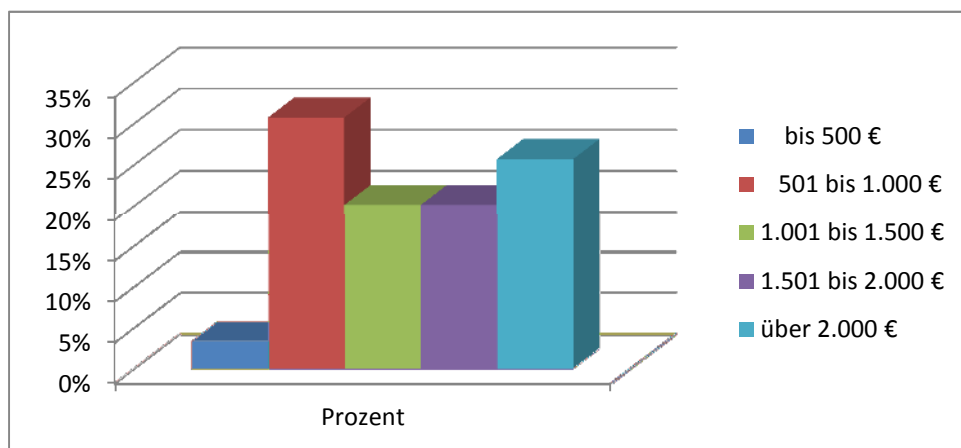
4.1 Einkommenshöhe der beratenen Person

	Anzahl	Prozent
bis 500 €	16	8,94%
501 bis 1.000 €	74	41,34%
1.001 bis 1.500 €	46	25,70%
1.501 bis 2.000 €	30	16,76%
über 2.000 €	13	7,26%
Gesamtergebnis	179	100,00%



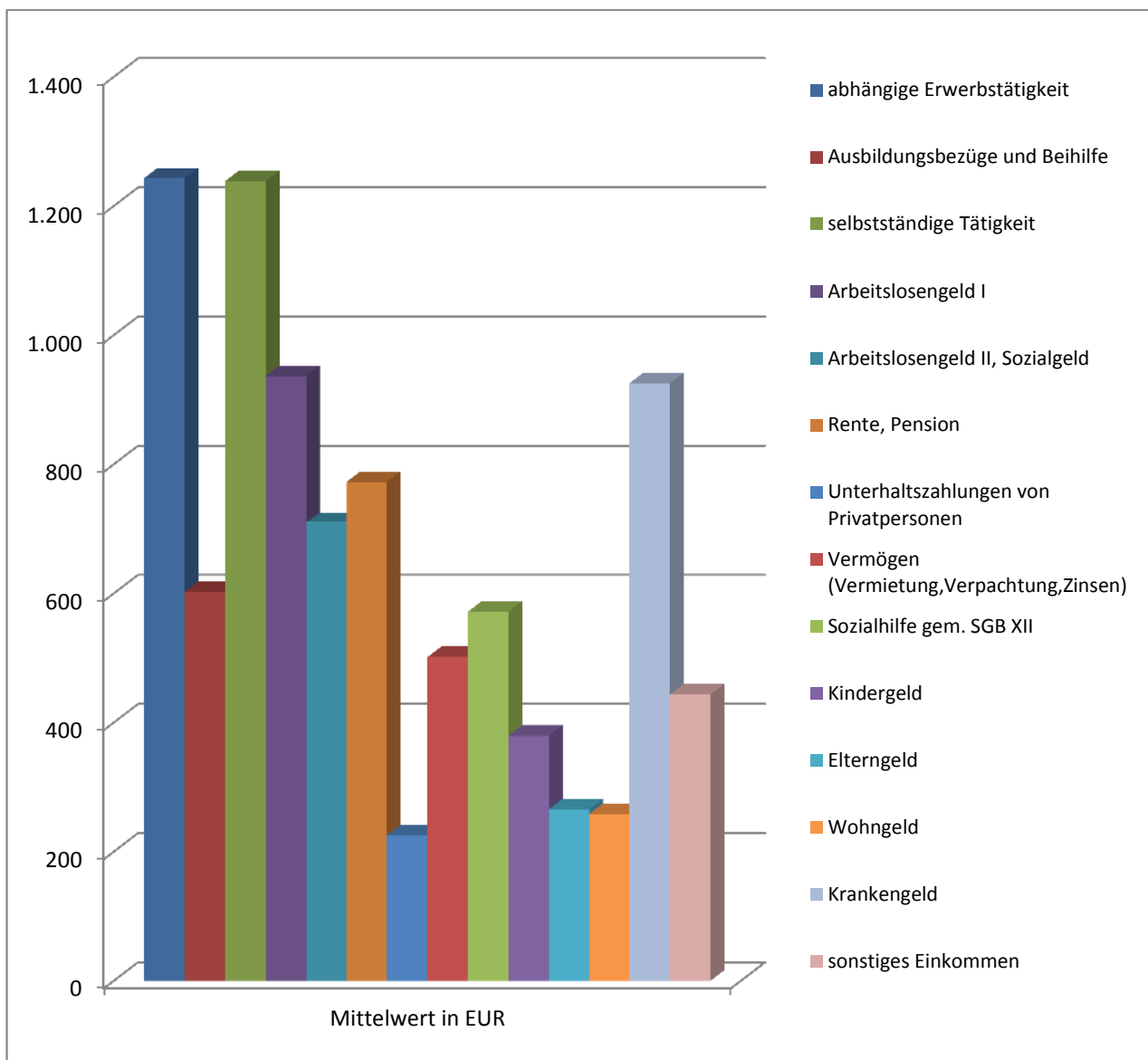
4.2 Einkommenshöhe des Haushalts insgesamt

	Anzahl	Prozent
bis 500 €	6	3,35%
501 bis 1.000 €	55	30,73%
1.001 bis 1.500 €	36	20,11%
1.501 bis 2.000 €	36	20,11%
über 2.000 €	46	25,70%
Gesamtergebnis	179	100,00%



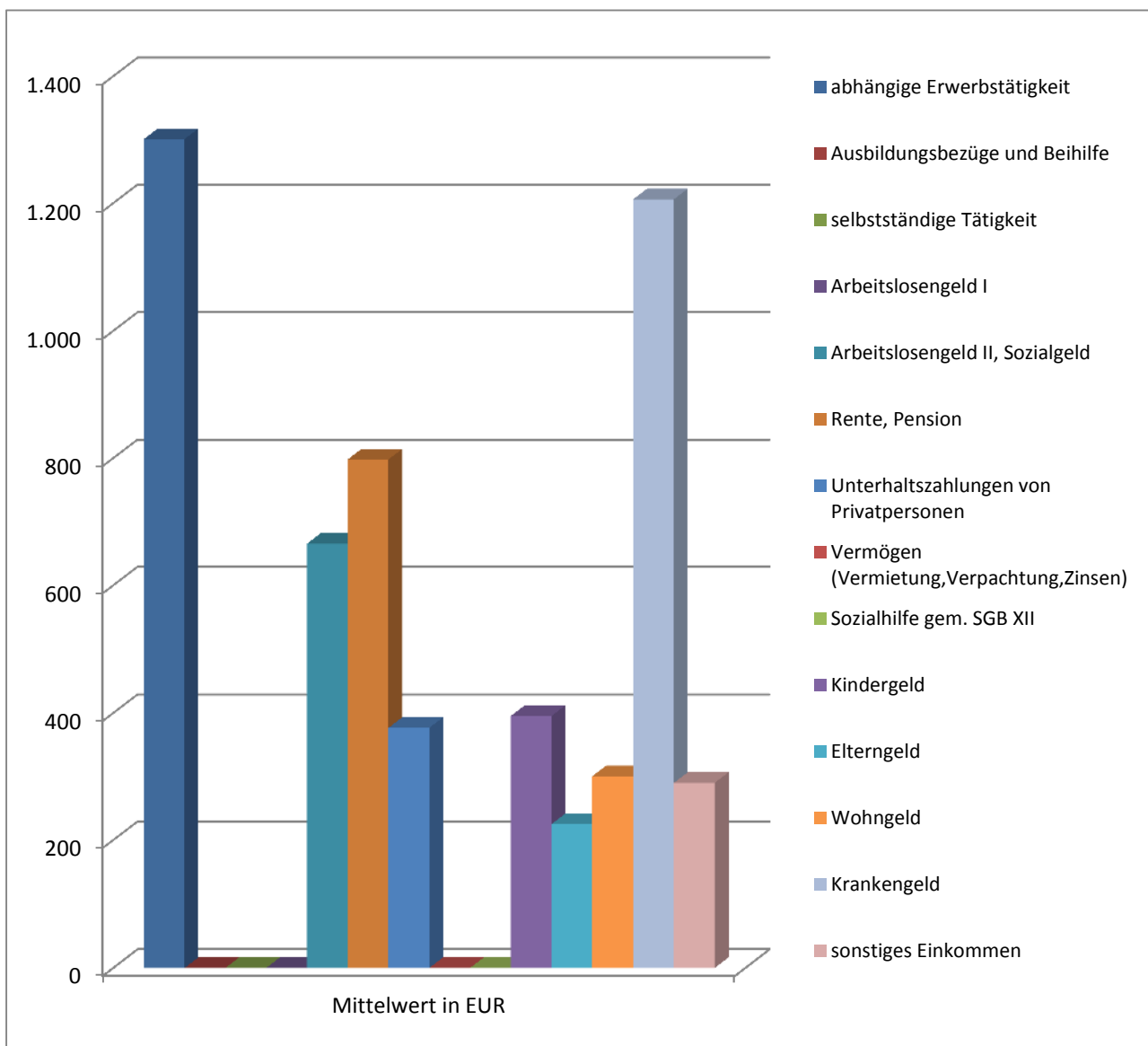
4.3 Einkommensarten der beratenen Person

	Anzahl Nennungen	Mittelwert in EUR
abhängige Erwerbstätigkeit	82	1.243
Ausbildungsbezüge und Beihilfe	3	602
selbstständige Tätigkeit	2	1.238
Arbeitslosengeld I	15	937
Arbeitslosengeld II, Sozialgeld	57	710
Rente, Pension	21	773
Unterhaltszahlungen von Privatpersonen	3	225
Vermögen (Vermietung,Verpachtung,Zinsen)	1	500
Sozialhilfe gem. SGB XII	5	572
Kindergeld	30	379
Elterngeld	4	265
Wohngeld	5	258
Krankengeld	6	927
sonstiges Einkommen	9	443



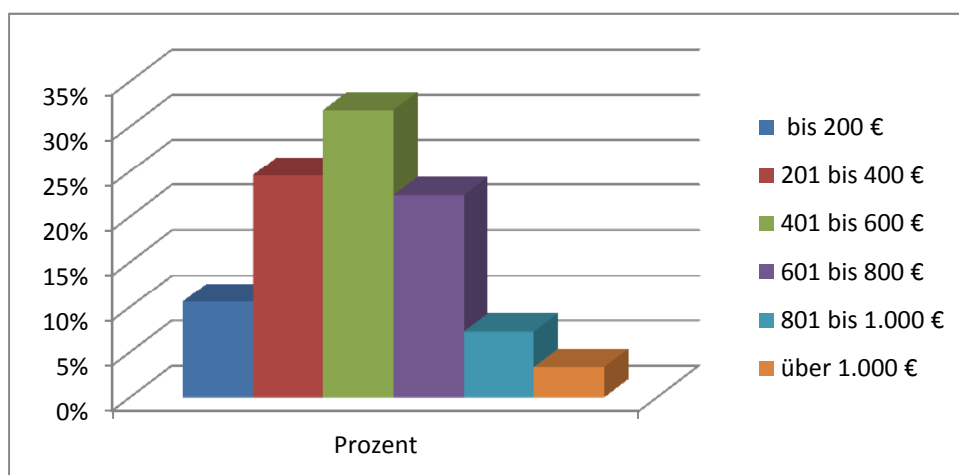
4.4 Einkommensarten der sonstigen Personen

	Anzahl	Mittelwert in EUR
abhängige Erwerbstätigkeit	32	1.302
Ausbildungsbezüge und Beihilfe	0	0
selbstständige Tätigkeit	0	0
Arbeitslosengeld I	0	0
Arbeitslosengeld II, Sozialgeld	12	665
Rente, Pension	1	798
Unterhaltszahlungen von Privatpersonen	6	377
Vermögen (Vermietung,Verpachtung,Zinsen)	0	0
Sozialhilfe gem. SGB XII	0	0
Kindergeld	38	395
Elterngeld	2	225
Wohngeld	1	300
Krankengeld	1	1.206
sonstiges Einkommen	10	290



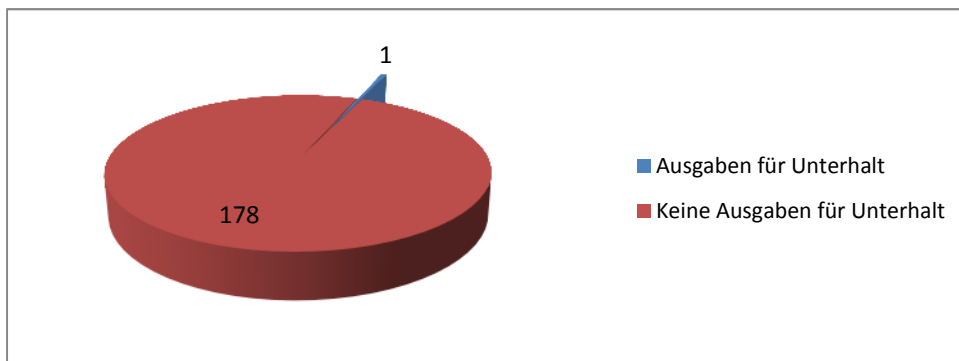
4.5 Monatliche Wohnkosten

	Anzahl	Prozent
bis 200 €	19	10,61%
201 bis 400 €	44	24,58%
401 bis 600 €	57	31,84%
601 bis 800 €	40	22,35%
801 bis 1.000 €	13	7,26%
über 1.000 €	6	3,35%
Gesamtergebnis	179	100,00%



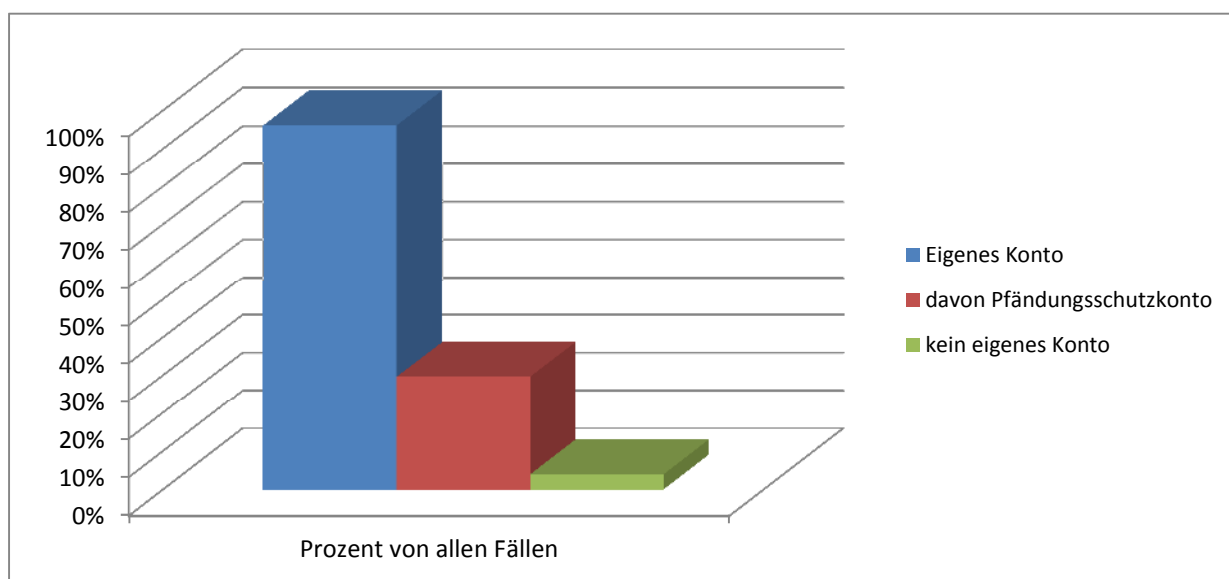
4.6 Monatliche Ausgaben für Unterhalt

	Anzahl der Fälle	Mittelwert in EUR
Ausgaben für Unterhalt	1	500,00
Keine Ausgaben für Unterhalt	178	0
Gesamtanzahl Fälle	179	



4.7 Konto

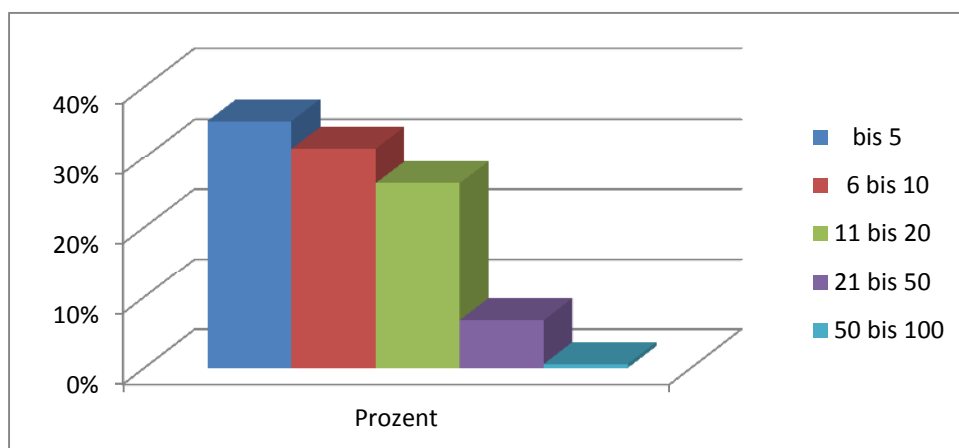
Person verfügt über	Anzahl	Prozent von allen Fällen
Eigenes Konto	172	96,09%
davon Pfändungsschutzkonto	53	29,61%
kein eigenes Konto	7	3,91%
Gesamtanzahl Fälle	179	



5 Schuldensituation

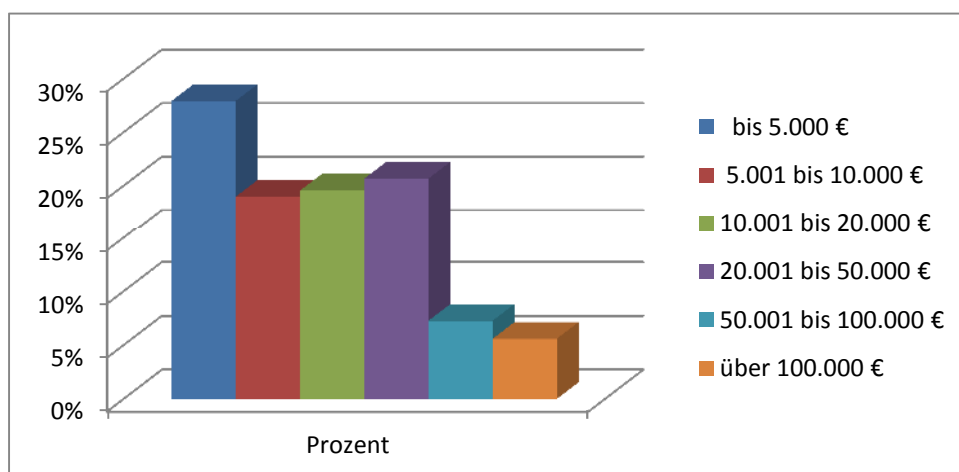
5.1 Anzahl der Forderungen

	Anzahl	Prozent
bis 5	63	35,20%
6 bis 10	56	31,28%
11 bis 20	47	26,26%
21 bis 50	12	6,70%
50 bis 100	1	0,56%
Gesamtergebnis	179	100,00%



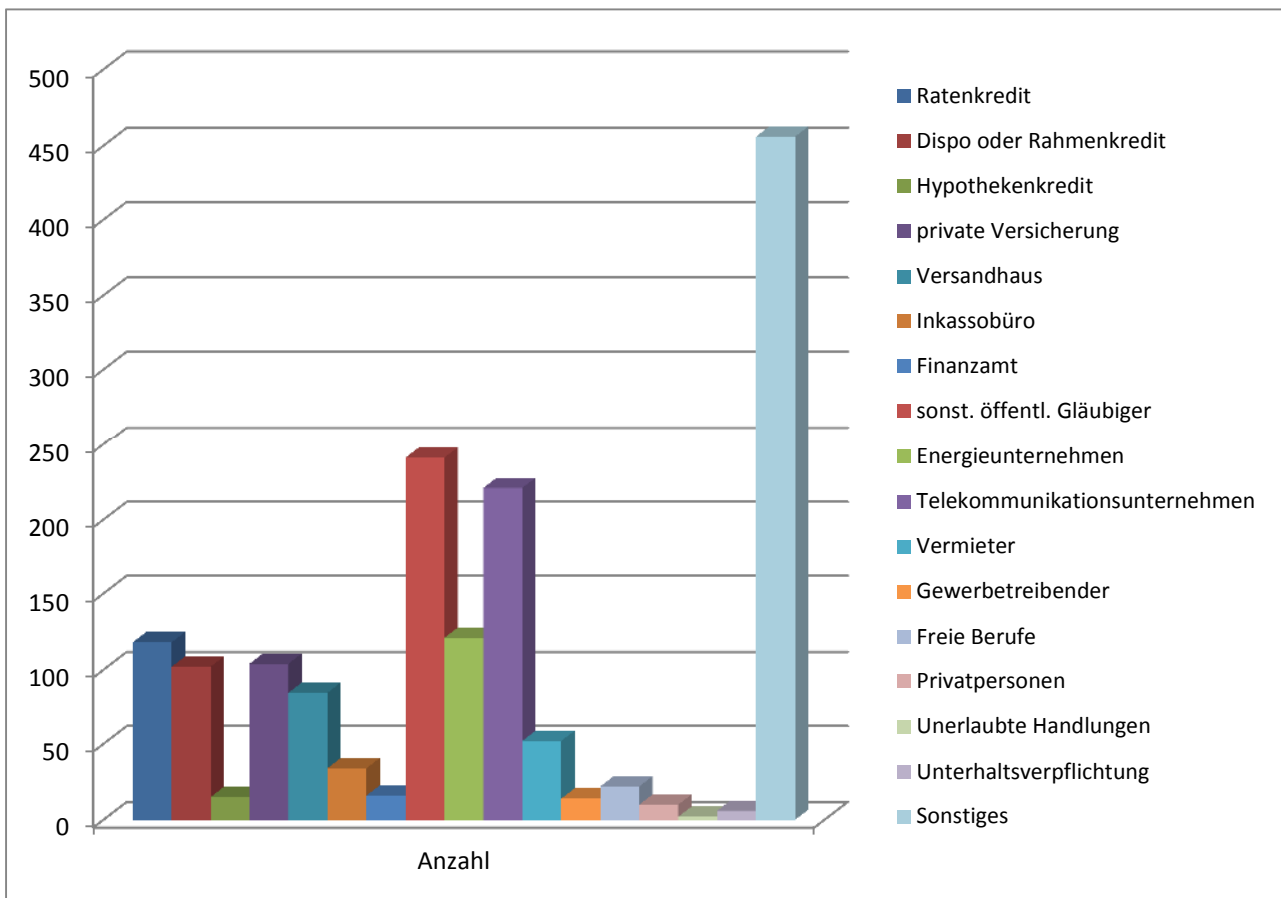
5.2 Höhe der Gesamtverschuldung

	Anzahl	Prozent
bis 5.000 €	50	27,93%
5.001 bis 10.000 €	34	18,99%
10.001 bis 20.000 €	35	19,55%
20.001 bis 50.000 €	37	20,67%
50.001 bis 100.000 €	13	7,26%
über 100.000 €	10	5,59%
Gesamtergebnis	179	100,00%



5.3 Schuldenarten

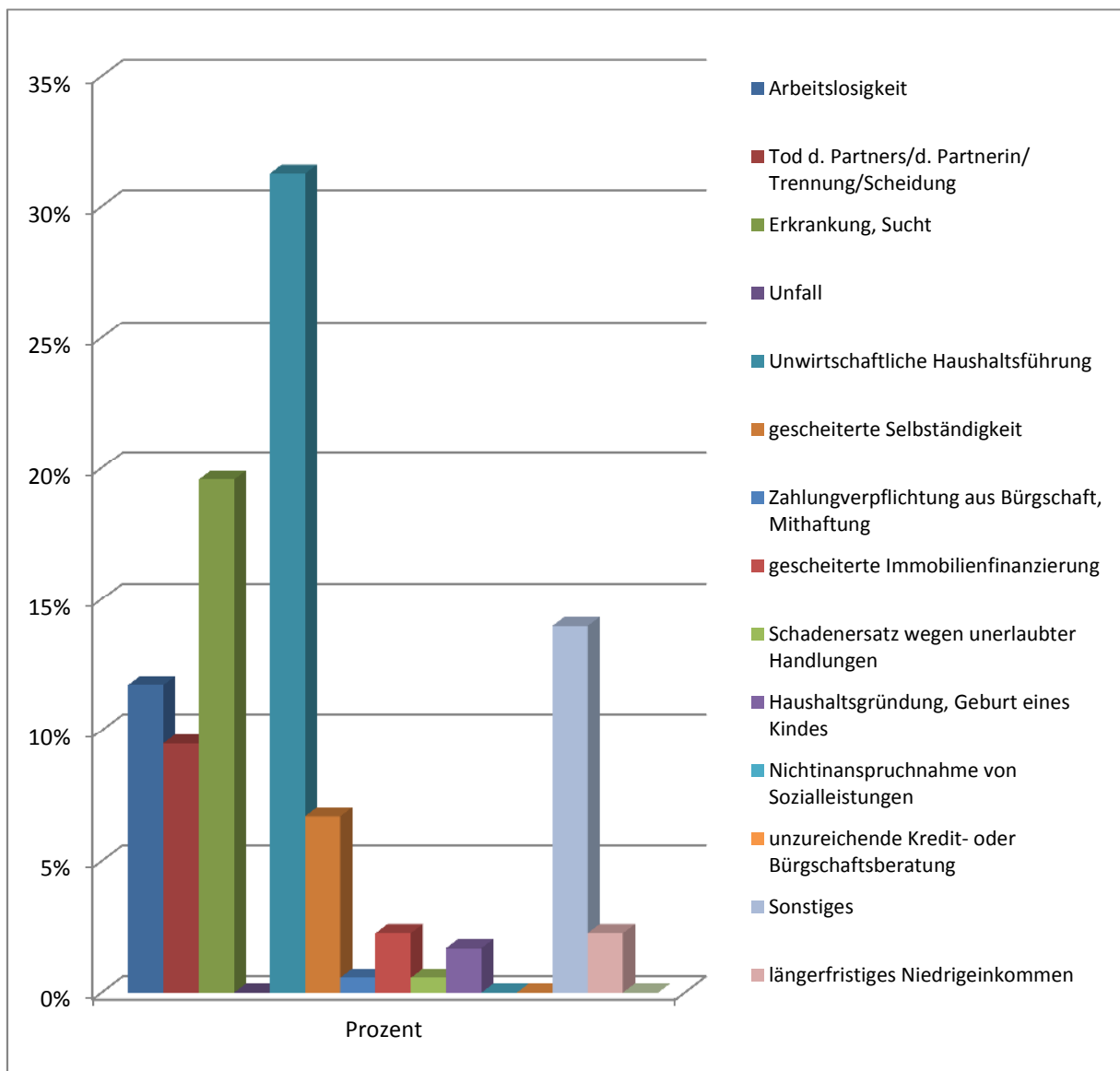
	Anzahl	Mittelwert in EUR
Ratenkredit	118	10.477
Dispo oder Rahmenkredit	102	4.526
Hypothekenkredit	15	69.905
private Versicherung	104	930
Versandhaus	85	687
Inkassobüro	34	720
Finanzamt	16	6.261
sonst. öffentl. Gläubiger	241	1.339
Energieunternehmen	121	891
Telekommunikationsunternehmen	221	848
Vermieter	52	3.587
Gewerbetreibender	14	531
Freie Berufe	22	1.097
Privatpersonen	10	18.011
Unerlaubte Handlungen	2	174
Unterhaltsverpflichtung	6	5.901
Sonstiges	456	819



5.4 Auslöser der Verschuldung

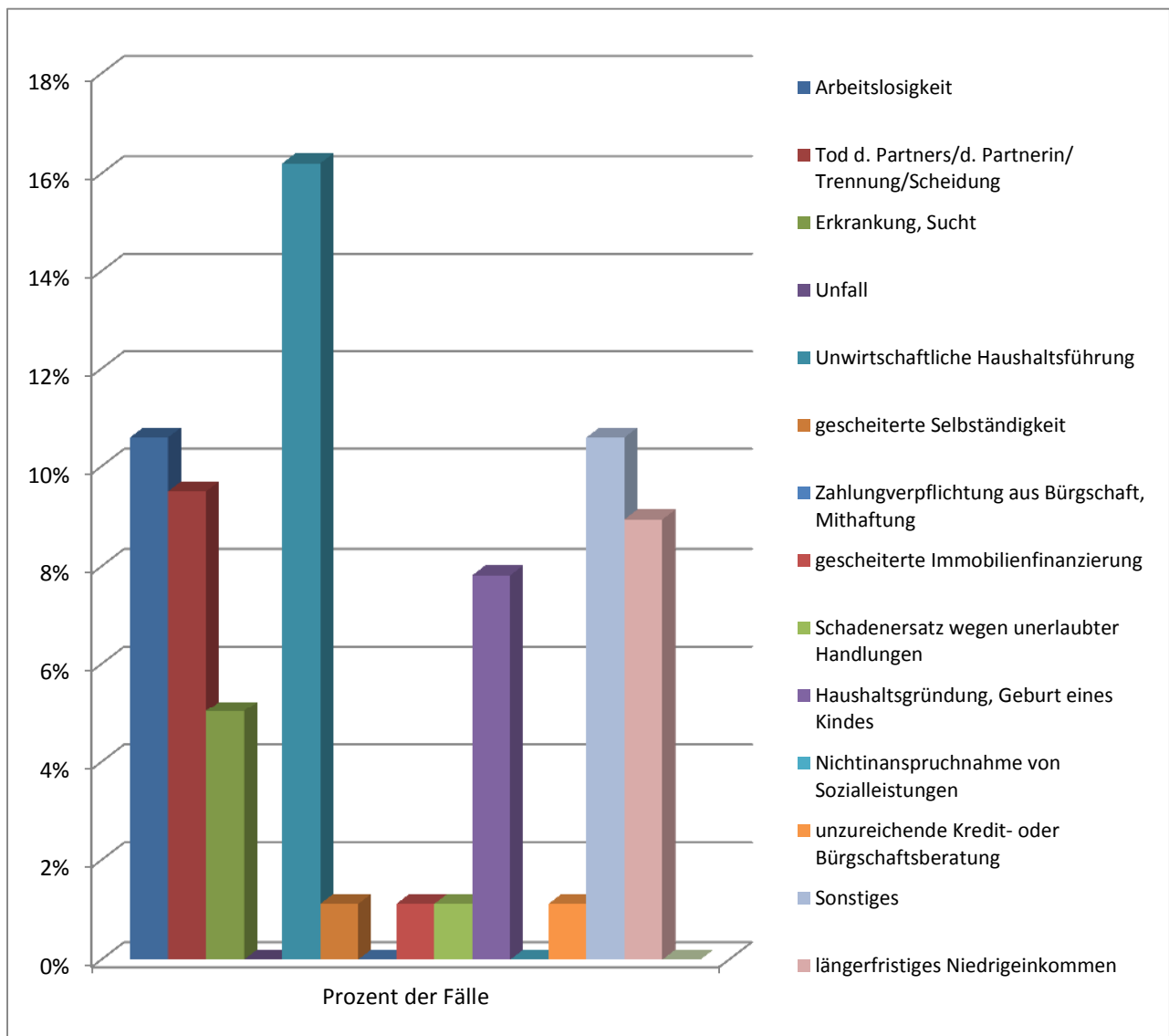
Hauptauslöser

	Anzahl	Prozent
Arbeitslosigkeit	21	11,73%
Tod d. Partners/d. Partnerin/ Trennung/Scheidung	17	9,50%
Erkrankung, Sucht	35	19,55%
Unfall	0	0,00%
Unwirtschaftliche Haushaltsführung	56	31,28%
gescheiterte Selbständigkeit	12	6,70%
Zahlungsverpflichtung aus Bürgschaft, Mithaftung	1	0,56%
gescheiterte Immobilienfinanzierung	4	2,23%
Schadenersatz wegen unerlaubter Handlungen	1	0,56%
Haushaltsgründung, Geburt eines Kindes	3	1,68%
Nichtinanspruchnahme von Sozialleistungen	0	0,00%
unzureichende Kredit- oder Bürgschaftsberatung	0	0,00%
Sonstiges	25	13,97%
längerfristiges Niedrigeinkommen	4	2,23%
keine Angabe	0	0,00%
Gesamt	179	100,00%



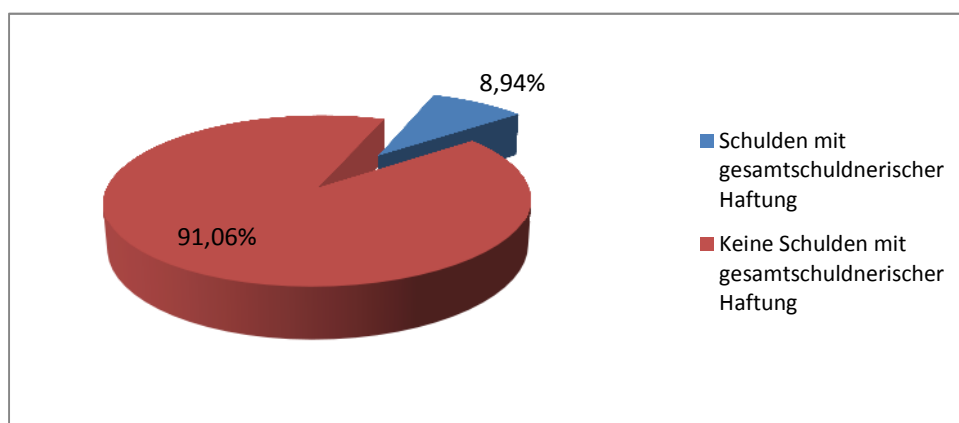
Weitere Auslöser

	Anzahl	Prozent der Fälle
Arbeitslosigkeit	19	10,61%
Tod d. Partners/d. Partnerin/ Trennung/Scheidung	17	9,50%
Erkrankung, Sucht	9	5,03%
Unfall	0	0,00%
Unwirtschaftliche Haushaltsführung	29	16,20%
gescheiterte Selbständigkeit	2	1,12%
Zahlungsverpflichtung aus Bürgschaft, Mithaftung	0	0,00%
gescheiterte Immobilienfinanzierung	2	1,12%
Schadenersatz wegen unerlaubter Handlungen	2	1,12%
Haushaltsgründung, Geburt eines Kindes	14	7,82%
Nichtinanspruchnahme von Sozialleistungen	0	0,00%
unzureichende Kredit- oder Bürgschaftsberatung	2	1,12%
Sonstiges	19	10,61%
längerfristiges Niedrigeinkommen	16	8,94%
keine Angabe	0	0,00%
Gesamtanzahl Nennungen	131	



5.5 Mithaftung-/verpflichtung bei Schulden

	Anzahl	Prozent
Schulden mit gesamtschuldnerischer Haftung	16	8,94%
Keine Schulden mit gesamtschuldnerischer Haftung	163	91,06%
Gesamtanzahl Fälle	179	100,00%



5.6 Vermögensauskunft

	Anzahl	Prozent
Vermögensauskunft in den letzten 2 Jahren abgegeben	24	13,41%
Keine Vermögensauskunft in den letzten 2 Jahren	155	86,59%
Gesamtanzahl Fälle	179	100,00%

