

# **Statistische Auswertung**

**Organisation**

**Schuldnerberatung des Diak. Werkes Hildesheim**

**Auswertungszeitraum**

**1/2020 bis 12/2020**

# Inhaltsverzeichnis

<b>1</b>	<b>Gesamtanzahl der beratenen Haushalte .....</b>	<b>3</b>
<b>2</b>	<b>Beratungssituation.....</b>	<b>3</b>
2.1	Gesetzliche Grundlagen der Beratung .....	3
2.2	Ausgestellte Bescheinigungen .....	4
2.3	Laufende Fälle - Stand der Beratung .....	5
2.4	Abgeschlossene Fälle - Grund der Beendigung .....	6
2.5	Wartezeit bis zum Beginn der Beratung .....	7
2.6	Dauer der Beratung.....	8
<b>3</b>	<b>Persönliche Daten der beratenen Personen .....</b>	<b>9</b>
3.1	Alter .....	9
3.2	Geschlecht.....	10
3.3	Familienstand.....	11
3.4	Personen im Haushalt des Schuldners.....	12
3.5	Haushaltsgröße.....	13
3.6	Staatsangehörigkeit .....	14
3.7	Ausbildungs- oder (Fach-)Hochschulabschluss.....	15
3.8	Erwerbsstatus .....	16
<b>4</b>	<b>Finanzielle Situation.....</b>	<b>17</b>
4.1	Einkommenshöhe der beratenen Person .....	17
4.2	Einkommenshöhe des Haushalts insgesamt.....	18
4.3	Einkommensarten der beratenen Person .....	19
4.4	Einkommensarten der sonstigen Personen.....	20
4.5	Monatliche Wohnkosten.....	21
4.6	Monatliche Ausgaben für Unterhalt .....	22
4.7	Konto .....	23
<b>5</b>	<b>Schuldensituation .....</b>	<b>24</b>
5.1	Anzahl der Forderungen .....	24
5.2	Höhe der Gesamtverschuldung.....	25
5.3	Schuldenarten.....	26
5.4	Auslöser der Verschuldung .....	27
5.5	Mithaftung-/verpflichtung bei Schulden.....	29
5.6	Vermögensauskunft .....	30

# 1 Gesamtanzahl der beratenen Haushalte

Anzahl der beratenen Haushalte insgesamt: 182

Davon abgeschlossene Beratungen: 75

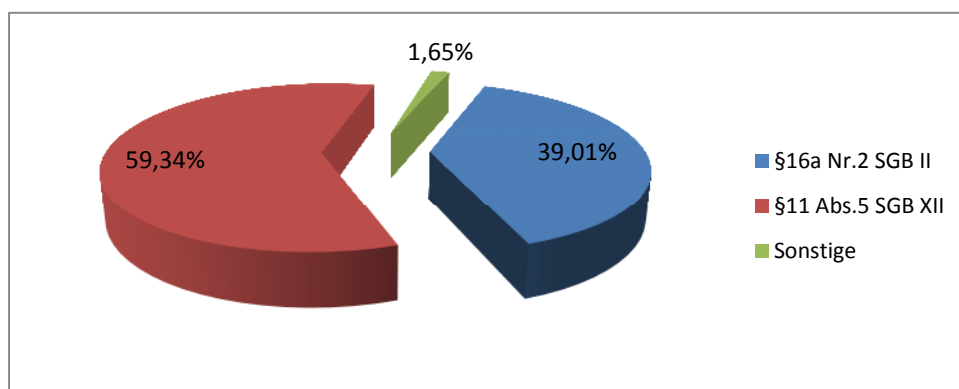
Anzahl Kurzberatungen: 0

Anzahl Online-Beratungen: 0

## 2 Beratungssituation

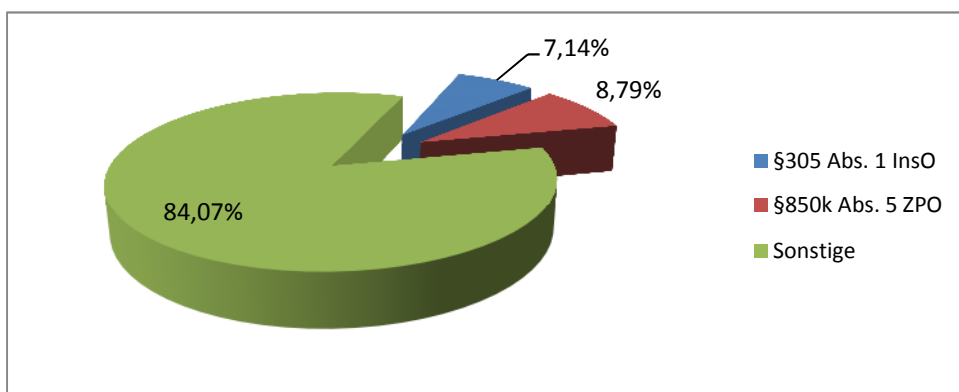
### 2.1 Gesetzliche Grundlagen der Beratung

Schuldnerberatung nach	Anzahl	Prozent von allen Fällen
§16a Nr.2 SGB II	71	39,01%
§11 Abs.5 SGB XII	108	59,34%
Sonstige	3	1,65%
Gesamt	182	100,00%



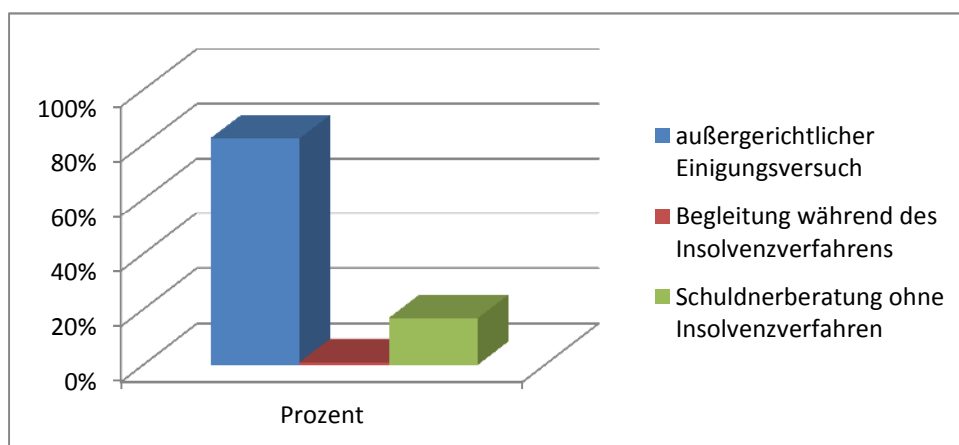
## 2.2 Ausgestellte Bescheinigungen

Bescheinigung nach	Anzahl	Prozent von allen Fällen
§305 Abs. 1 InsO	13	7,14%
§850k Abs. 5 ZPO	16	8,79%
Sonstige	153	84,07%
Gesamt	182	100,00%



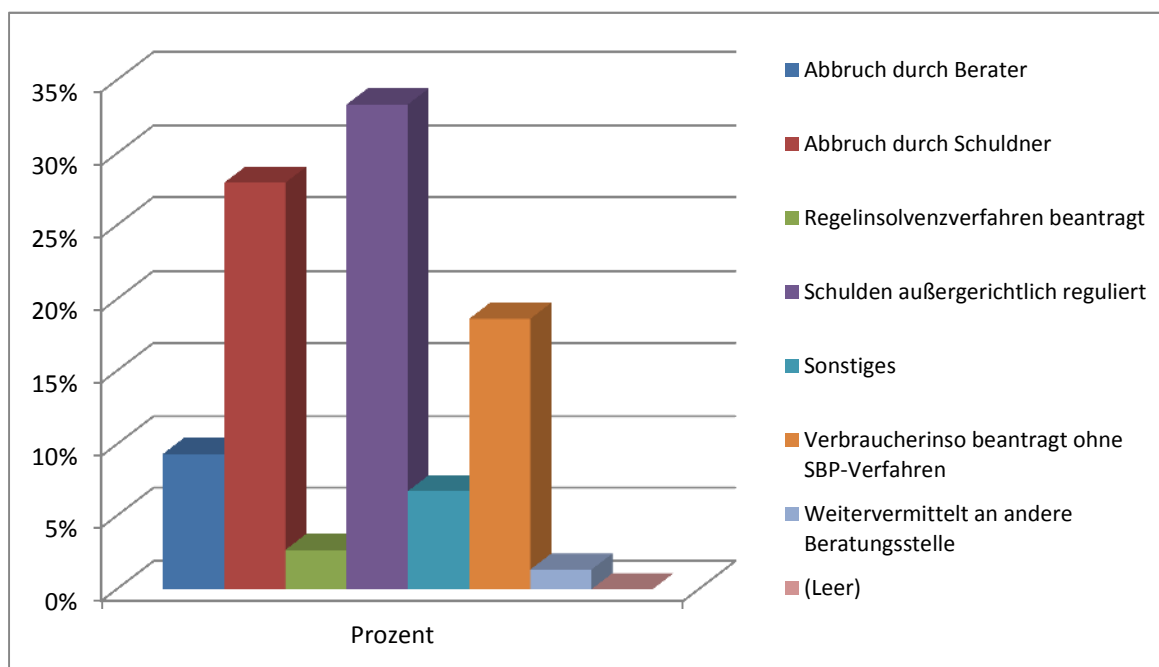
## 2.3 Laufende Fälle - Stand der Beratung

	Anzahl	Prozent
außergerichtlicher Einigungsversuch	88	82,24%
Begleitung während des Insolvenzverfahrens	1	0,93%
Schuldnerberatung ohne Insolvenzverfahren	18	16,82%
Gesamtergebnis	107	100,00%



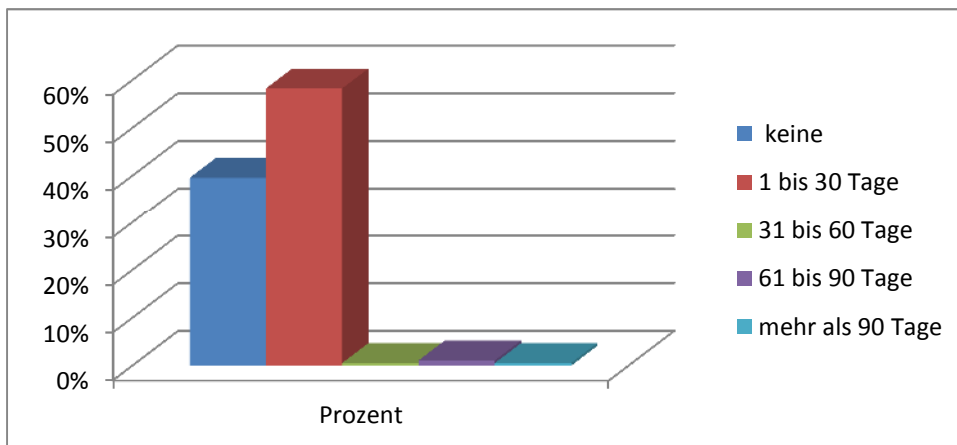
## 2.4 Abgeschlossene Fälle - Grund der Beendigung

	Anzahl	Prozent
Abbruch durch Berater	7	9,33%
Abbruch durch Schuldner	21	28,00%
Regelinsolvenzverfahren beantragt	2	2,67%
Schulden außergerichtlich reguliert	25	33,33%
Sonstiges	5	6,67%
Verbraucherinso beantragt ohne SBP-Verfahren	14	18,67%
Weitervermittelt an andere Beratungsstelle	1	1,33%
(Leer)		0,00%
<b>Gesamtergebnis</b>	<b>75</b>	<b>100,00%</b>



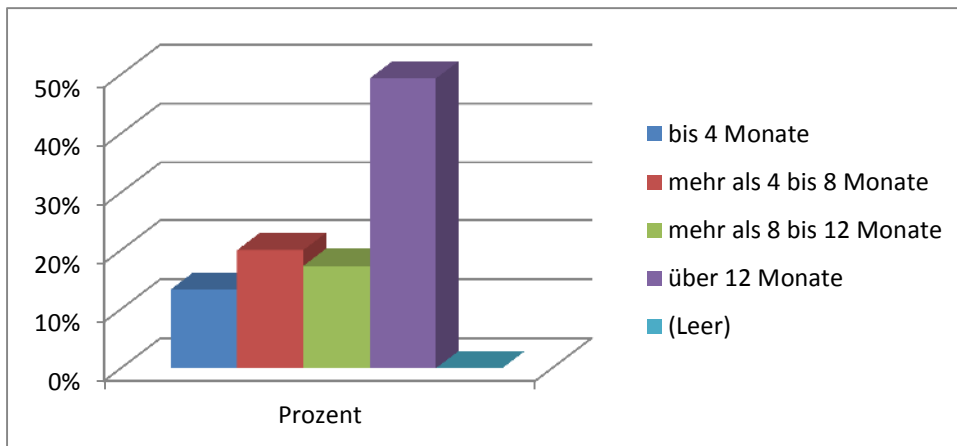
## 2.5 Wartezeit bis zum Beginn der Beratung

	Anzahl	Prozent
keine	72	39,56%
1 bis 30 Tage	106	58,24%
31 bis 60 Tage	1	0,55%
61 bis 90 Tage	2	1,10%
mehr als 90 Tage	1	0,55%
Mittelwert	5 Tage	



## 2.6 Dauer der Beratung

	Anzahl	Prozent
bis 4 Monate	10	13,33%
mehr als 4 bis 8 Monate	15	20,00%
mehr als 8 bis 12 Monate	13	17,33%
über 12 Monate	37	49,33%
(Leer)		0,00%
Mittelwert	630 Tage	

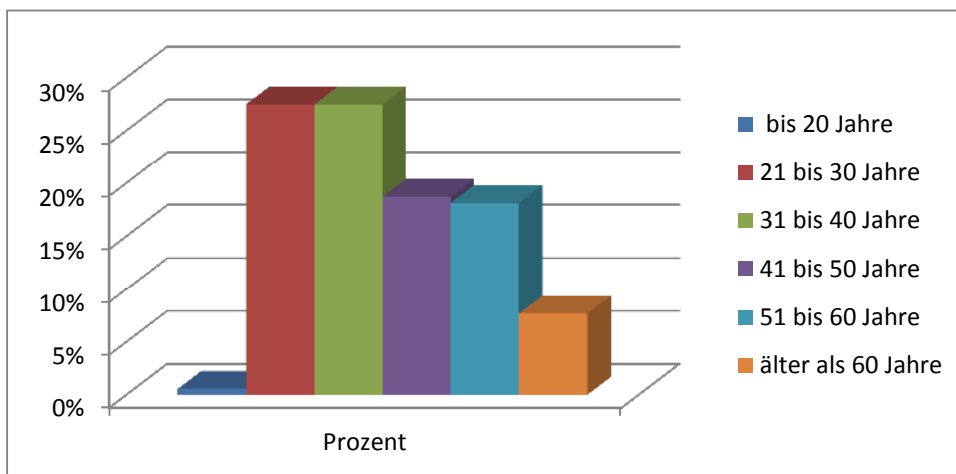




### 3 Persönliche Daten der beratenen Personen

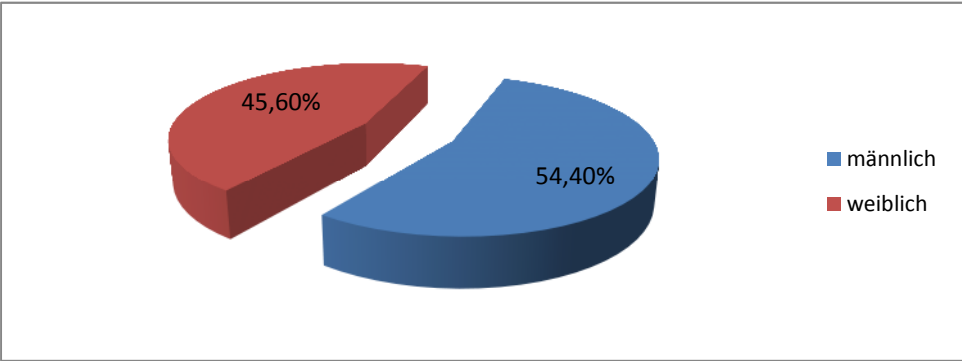
#### 3.1 Alter

	Anzahl	Prozent
bis 20 Jahre	1	0,55%
21 bis 30 Jahre	50	27,47%
31 bis 40 Jahre	50	27,47%
41 bis 50 Jahre	34	18,68%
51 bis 60 Jahre	33	18,13%
älter als 60 Jahre	14	7,69%
Gesamtergebnis	182	100,00%



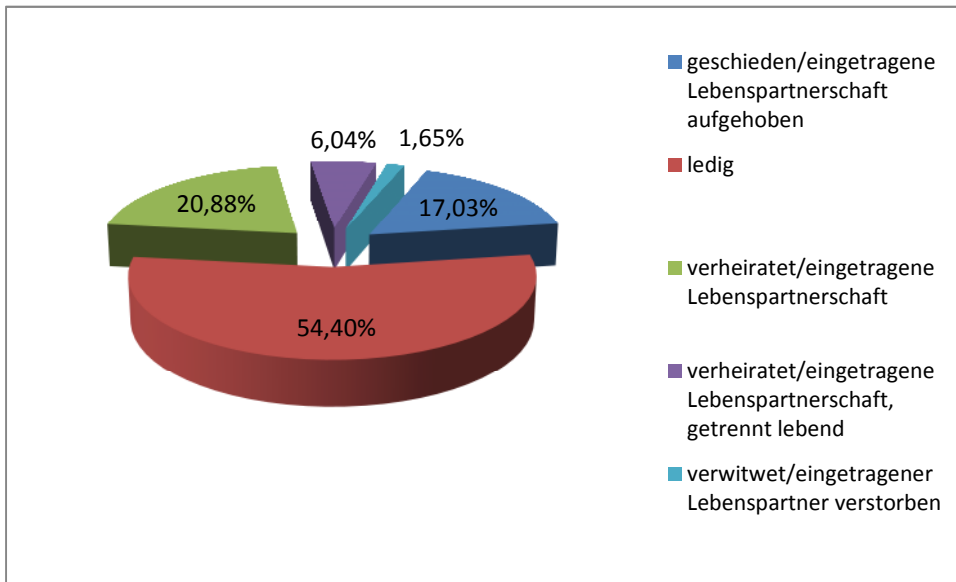
### 3.2 Geschlecht

	Anzahl	Prozent
männlich	99	54,40%
weiblich	83	45,60%
Gesamtergebnis	182	100,00%



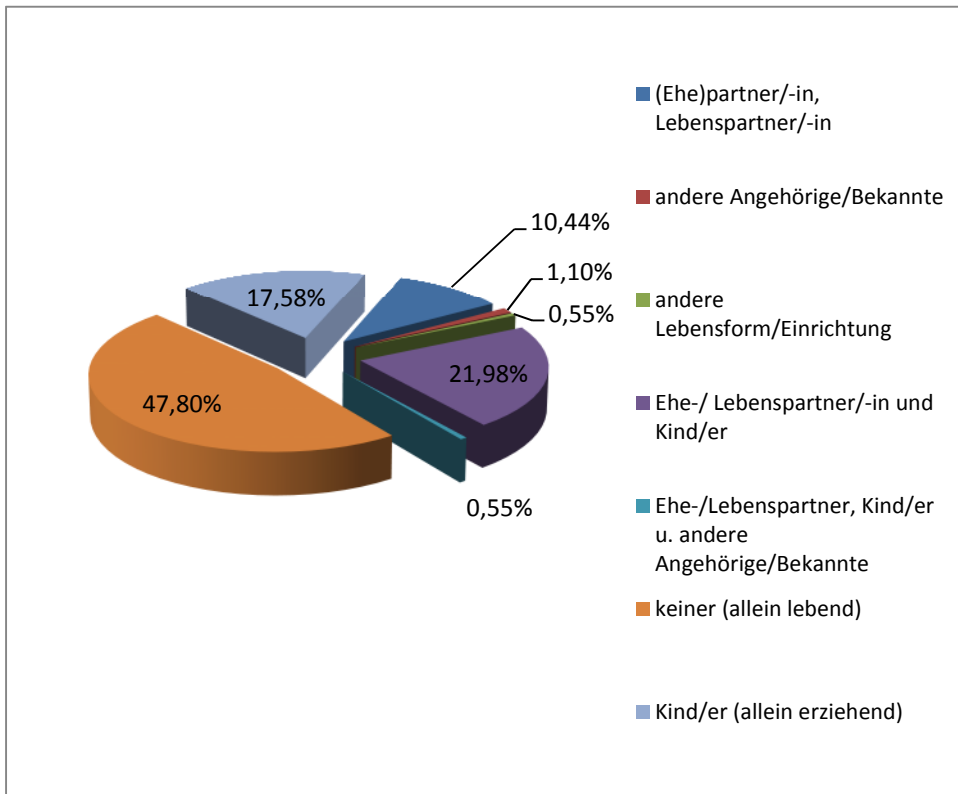
### 3.3 Familienstand

	Anzahl	Prozent
geschieden/eingetragene Lebenspartnerschaft aufgehoben	31	17,03%
ledig	99	54,40%
verheiratet/eingetragene Lebenspartnerschaft	38	20,88%
verheiratet/eingetragene Lebenspartnerschaft, getrennt lebend	11	6,04%
verwitwet/eingetragener Lebenspartner verstorben	3	1,65%
Gesamtergebnis	182	100,00%



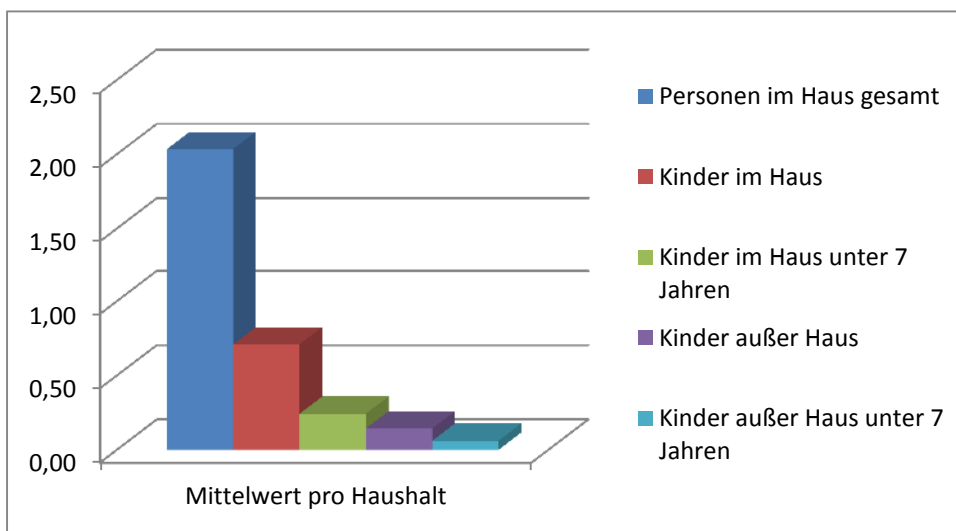
### 3.4 Personen im Haushalt des Schuldners

	Anzahl	Prozent
(Ehe)partner/-in, Lebenspartner/-in	19	10,44%
andere Angehörige/Bekannte	2	1,10%
andere Lebensform/Einrichtung	1	0,55%
Ehe-/ Lebenspartner/-in und Kind/er	40	21,98%
Ehe-/Lebenspartner, Kind/er u. andere Angehörige/Bekannte	1	0,55%
keiner (allein lebend)	87	47,80%
Kind/er (allein erziehend)	32	17,58%
Gesamtergebnis	182	100,00%



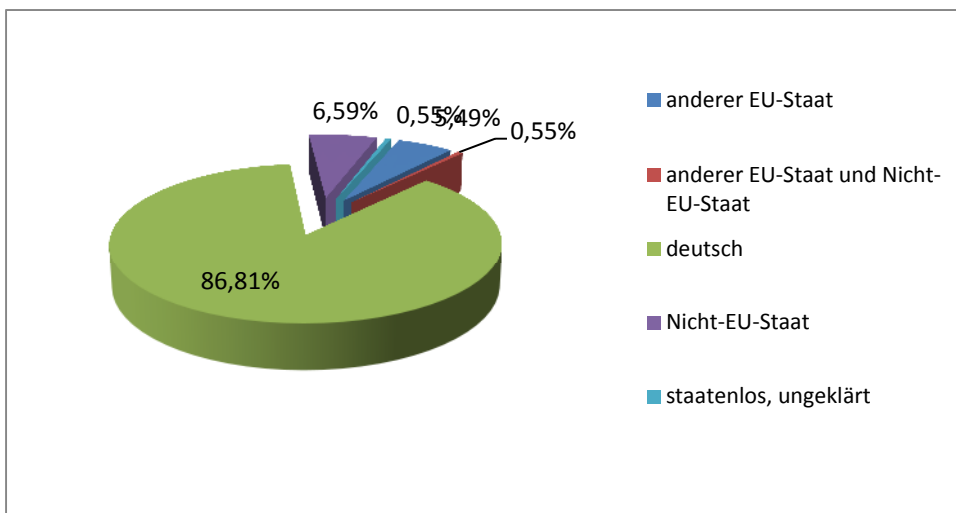
### 3.5 Haushaltsgröße

	Mittelwert pro Haushalt
Personen im Haus gesamt	2,03
Kinder im Haus	0,71
Kinder im Haus unter 7 Jahren	0,24
Kinder außer Haus	0,14
Kinder außer Haus unter 7 Jahren	0,06



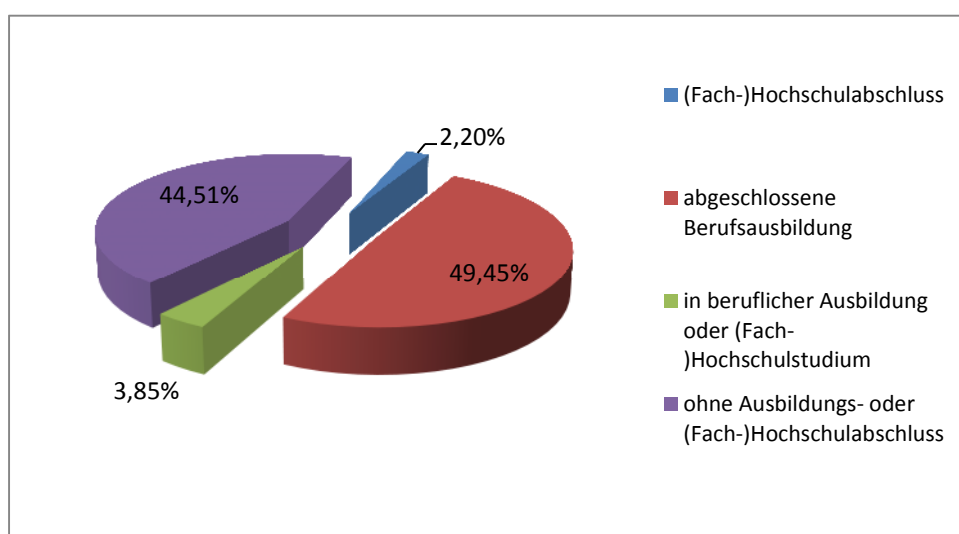
### 3.6 Staatsangehörigkeit

	Anzahl	Prozent
anderer EU-Staat	10	5,49%
anderer EU-Staat und Nicht-EU-Staat	1	0,55%
deutsch	158	86,81%
Nicht-EU-Staat	12	6,59%
staatenlos, ungeklärt	1	0,55%
Gesamtergebnis	182	100,00%



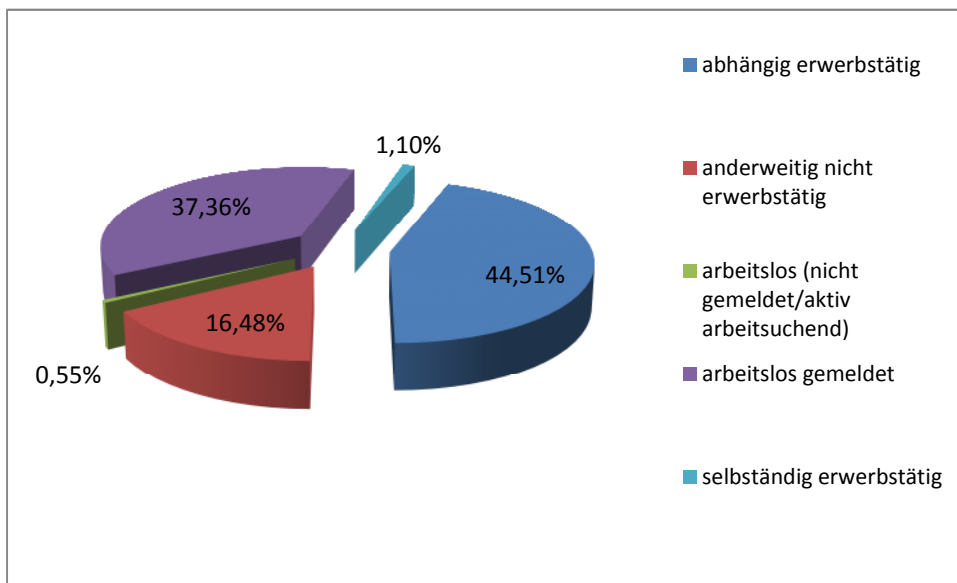
### 3.7 Ausbildungs- oder (Fach-)Hochschulabschluss

	Anzahl	Prozent
(Fach-)Hochschulabschluss	4	2,20%
abgeschlossene Berufsausbildung	90	49,45%
in beruflicher Ausbildung oder (Fach-)Hochschulstudium	7	3,85%
ohne Ausbildungs- oder (Fach-)Hochschulabschluss	81	44,51%
Gesamtergebnis	182	100,00%



### 3.8 Erwerbsstatus

	Anzahl	Prozent
abhängig erwerbstätig	81	44,51%
anderweitig nicht erwerbstätig	30	16,48%
arbeitslos (nicht gemeldet/aktiv arbeitssuchend)	1	0,55%
arbeitslos gemeldet	68	37,36%
selbständig erwerbstätig	2	1,10%
Gesamtergebnis	182	100,00%

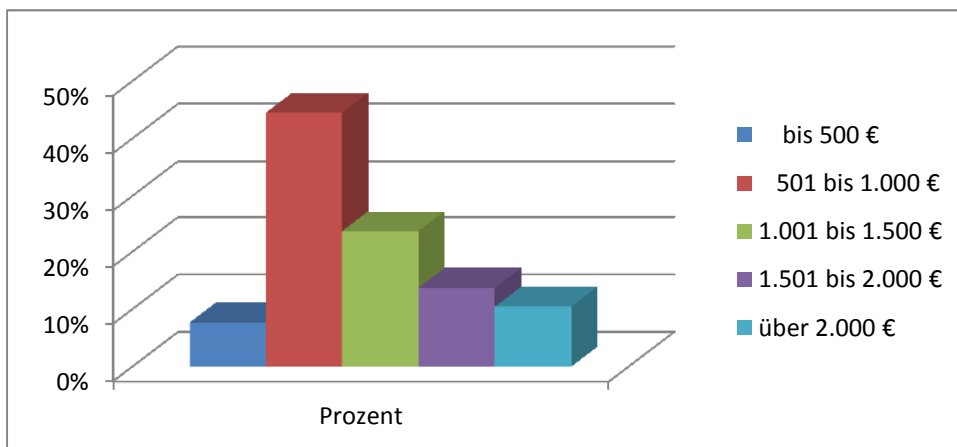




## 4 Finanzielle Situation

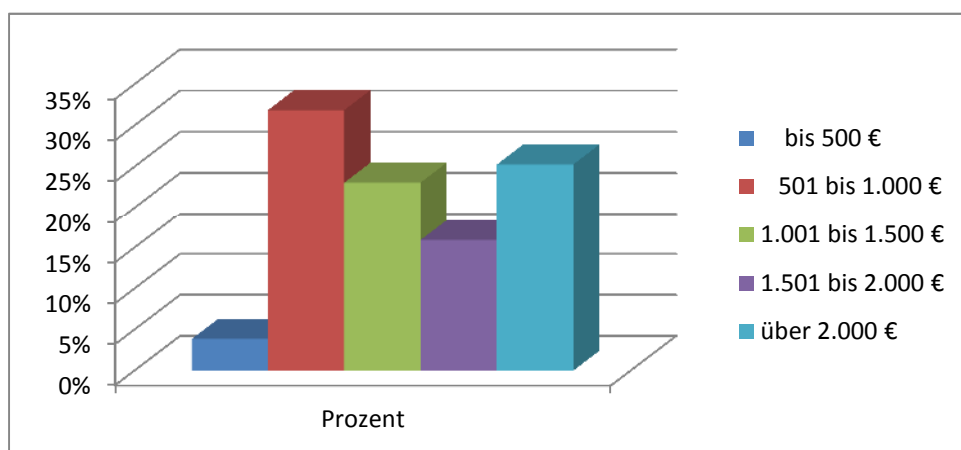
### 4.1 Einkommenshöhe der beratenen Person

	Anzahl	Prozent
bis 500 €	14	7,69%
501 bis 1.000 €	81	44,51%
1.001 bis 1.500 €	43	23,63%
1.501 bis 2.000 €	25	13,74%
über 2.000 €	19	10,44%
Gesamtergebnis	182	100,00%



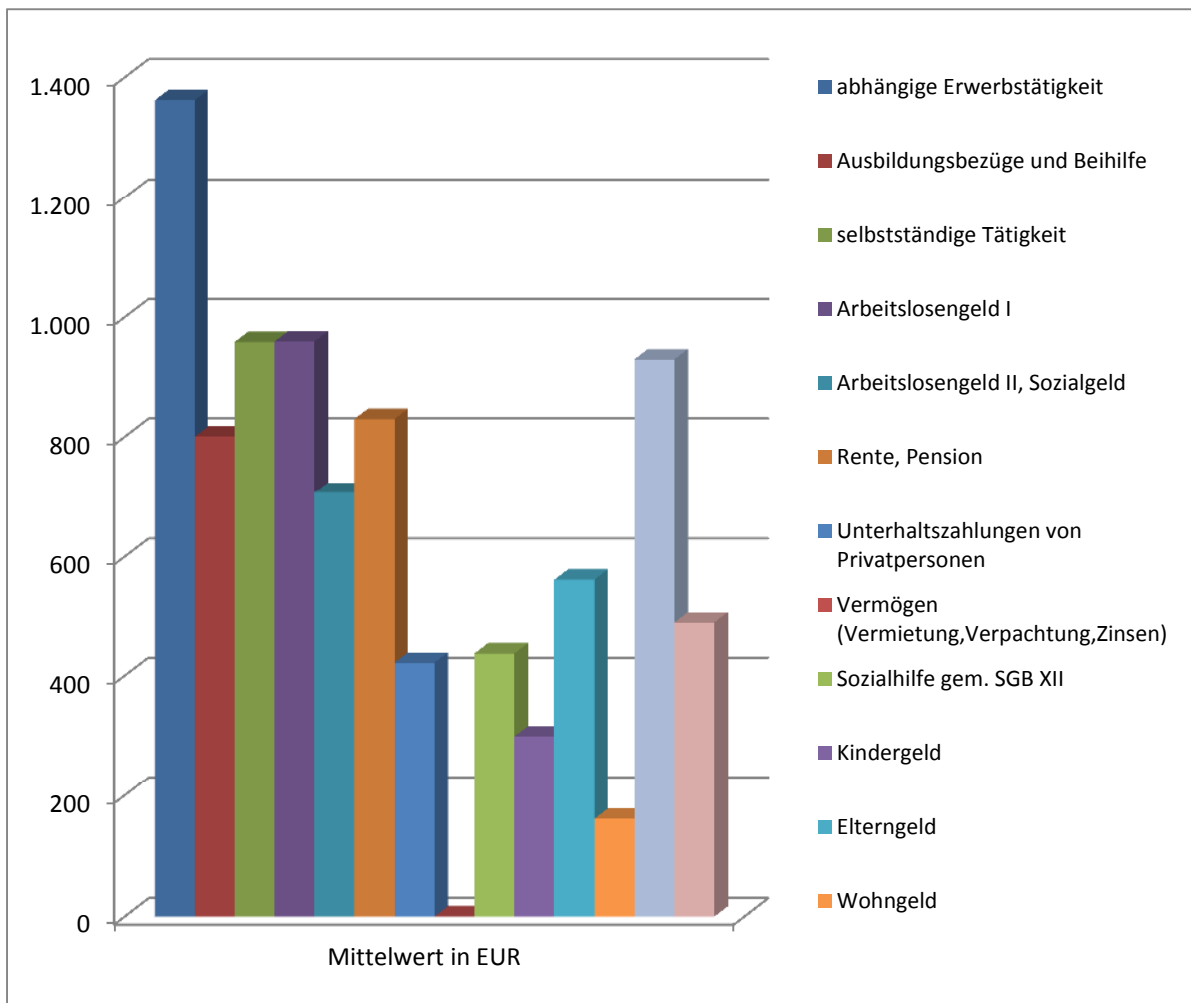
## 4.2 Einkommenshöhe des Haushalts insgesamt

	Anzahl	Prozent
bis 500 €	7	3,85%
501 bis 1.000 €	58	31,87%
1.001 bis 1.500 €	42	23,08%
1.501 bis 2.000 €	29	15,93%
über 2.000 €	46	25,27%
Gesamtergebnis	182	100,00%



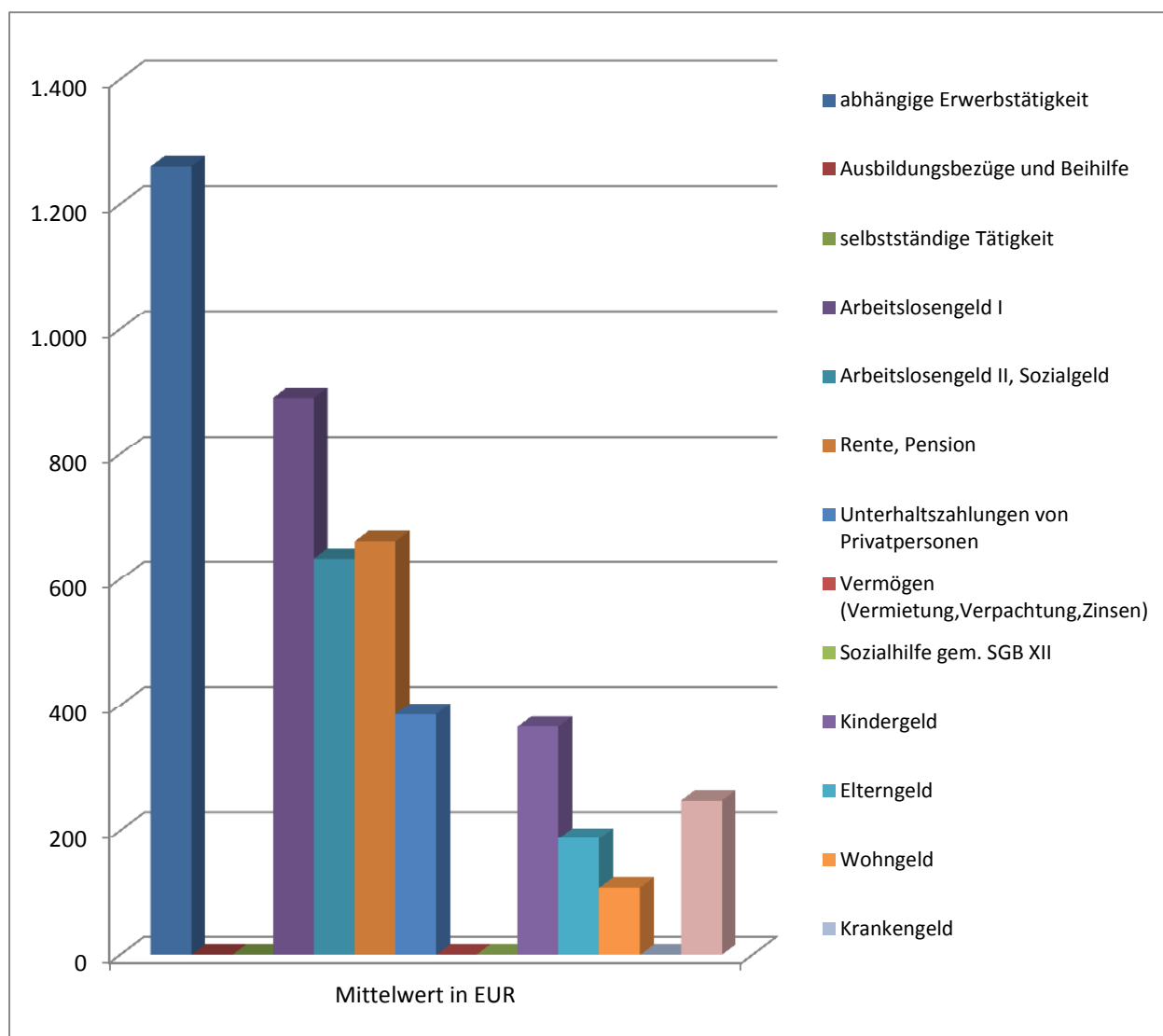
### 4.3 Einkommensarten der beratenen Person

	Anzahl Nennungen	Mittelwert in EUR
abhängige Erwerbstätigkeit	84	1.362
Ausbildungsbezüge und Beihilfe	1	800
selbstständige Tätigkeit	3	959
Arbeitslosengeld I	10	960
Arbeitslosengeld II, Sozialgeld	64	707
Rente, Pension	17	830
Unterhaltszahlungen von Privatpersonen	3	422
Vermögen (Vermietung,Verpachtung,Zinsen)	0	0
Sozialhilfe gem. SGB XII	7	437
Kindergeld	26	299
Elterngeld	3	562
Wohngeld	8	161
Krankengeld	7	928
sonstiges Einkommen	9	491



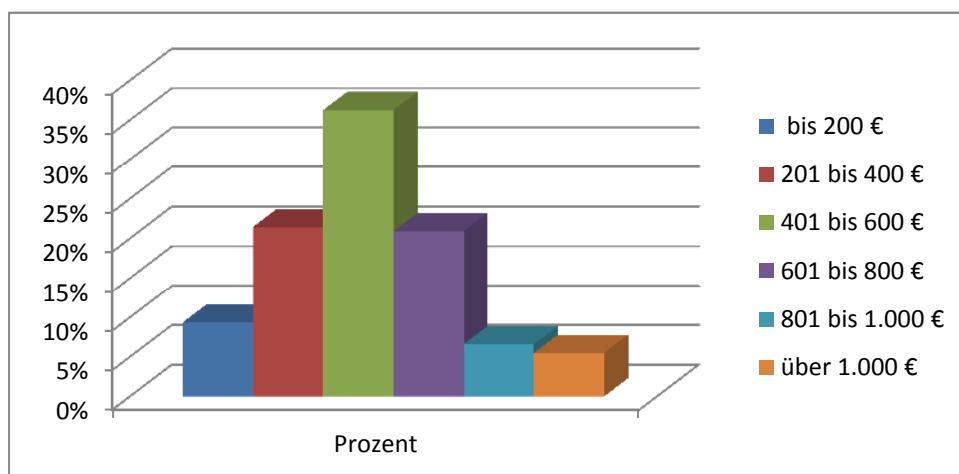
#### 4.4 Einkommensarten der sonstigen Personen

	Anzahl	Mittelwert in EUR
abhängige Erwerbstätigkeit	27	1.262
Ausbildungsbezüge und Beihilfe	0	0
selbstständige Tätigkeit	0	0
Arbeitslosengeld I	1	891
Arbeitslosengeld II, Sozialgeld	13	634
Rente, Pension	5	662
Unterhaltszahlungen von Privatpersonen	9	386
Vermögen (Vermietung,Verpachtung,Zinsen)	0	0
Sozialhilfe gem. SGB XII	1	1
Kindergeld	45	365
Elterngeld	1	187
Wohngeld	1	107
Krankengeld	0	0
sonstiges Einkommen	10	248



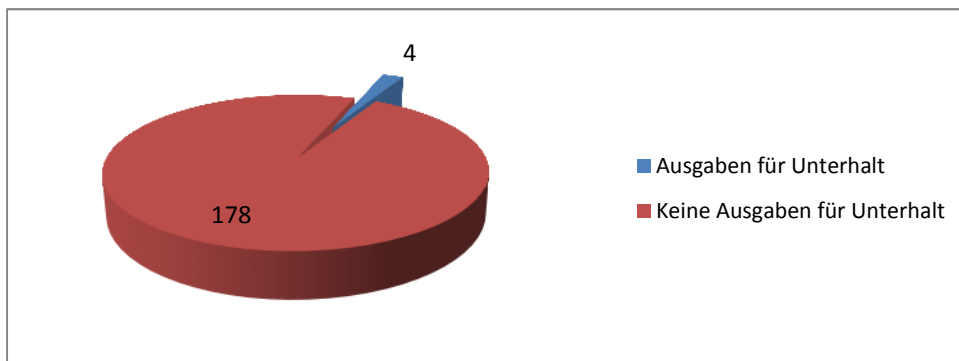
## 4.5 Monatliche Wohnkosten

	Anzahl	Prozent
bis 200 €	17	9,34%
201 bis 400 €	39	21,43%
401 bis 600 €	66	36,26%
601 bis 800 €	38	20,88%
801 bis 1.000 €	12	6,59%
über 1.000 €	10	5,49%
Gesamtergebnis	182	100,00%



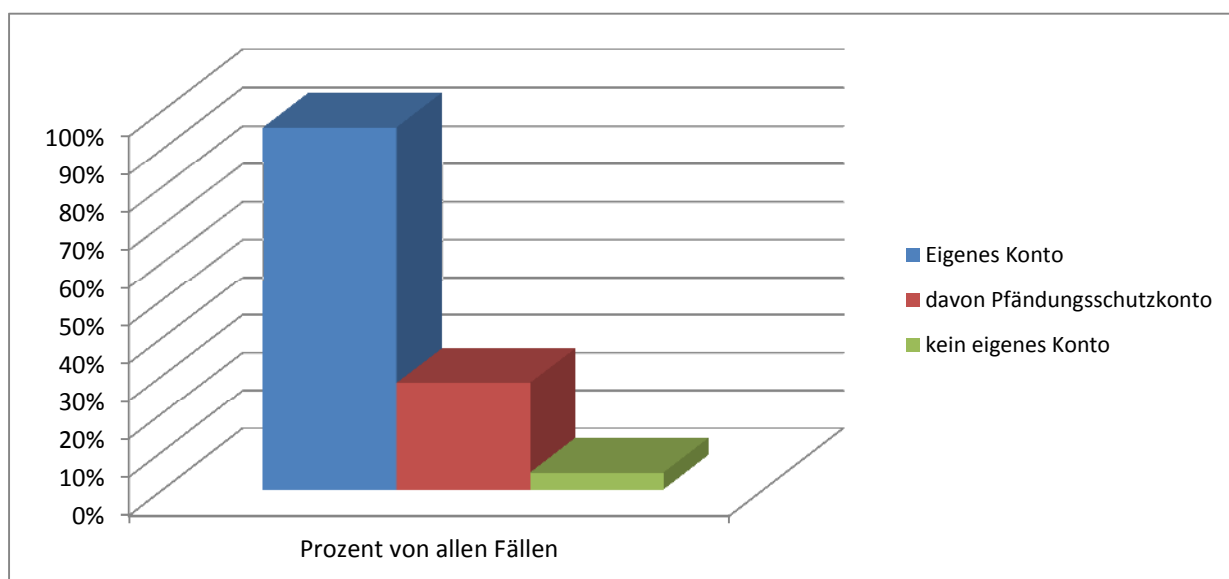
## 4.6 Monatliche Ausgaben für Unterhalt

	Anzahl der Fälle	Mittelwert in EUR
Ausgaben für Unterhalt	4	484,50
Keine Ausgaben für Unterhalt	178	0
Gesamtanzahl Fälle	182	



## 4.7 Konto

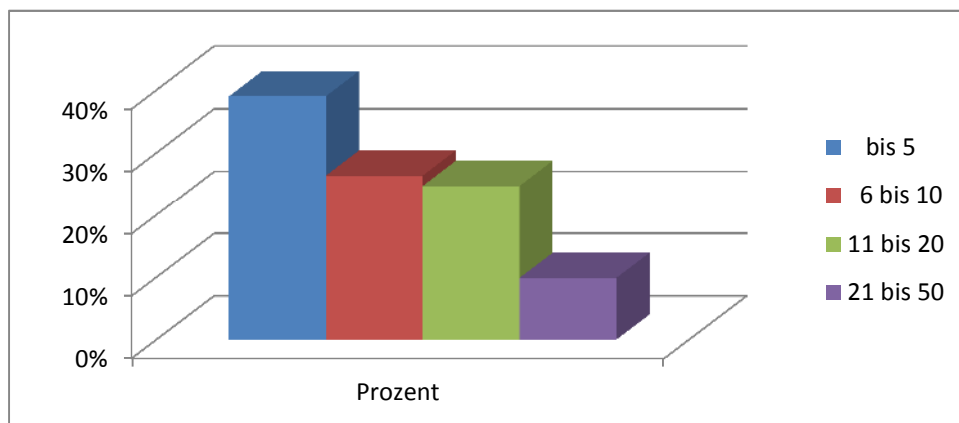
Person verfügt über	Anzahl	Prozent von allen Fällen
Eigenes Konto	174	95,60%
davon Pfändungsschutzkonto	51	28,02%
kein eigenes Konto	8	4,40%
Gesamtanzahl Fälle	182	



## 5 Schuldensituation

### 5.1 Anzahl der Forderungen

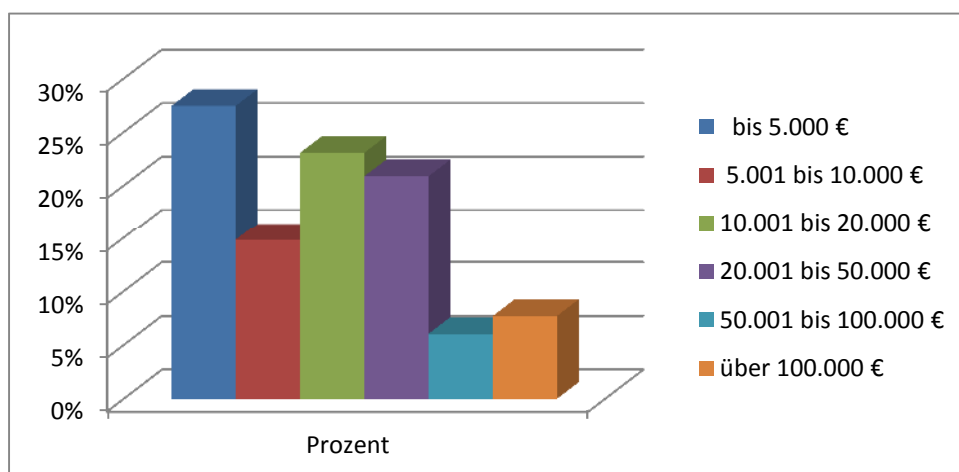
	Anzahl	Prozent
bis 5	71	39,01%
6 bis 10	48	26,37%
11 bis 20	45	24,73%
21 bis 50	18	9,89%
Gesamtergebnis	182	100,00%





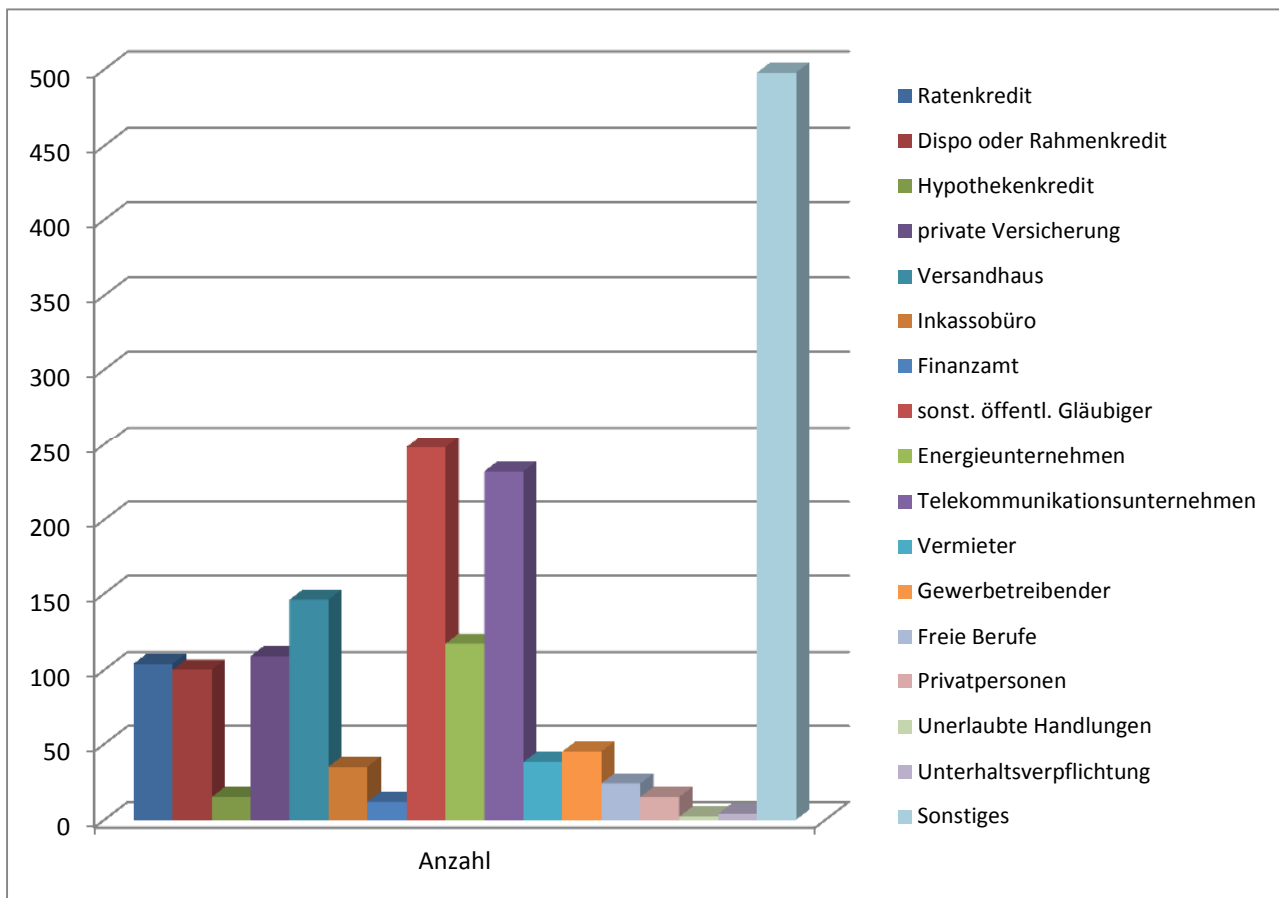
## 5.2 Höhe der Gesamtverschuldung

	Anzahl	Prozent
bis 5.000 €	50	27,47%
5.001 bis 10.000 €	27	14,84%
10.001 bis 20.000 €	42	23,08%
20.001 bis 50.000 €	38	20,88%
50.001 bis 100.000 €	11	6,04%
über 100.000 €	14	7,69%
Gesamtergebnis	182	100,00%



### 5.3 Schuldenarten

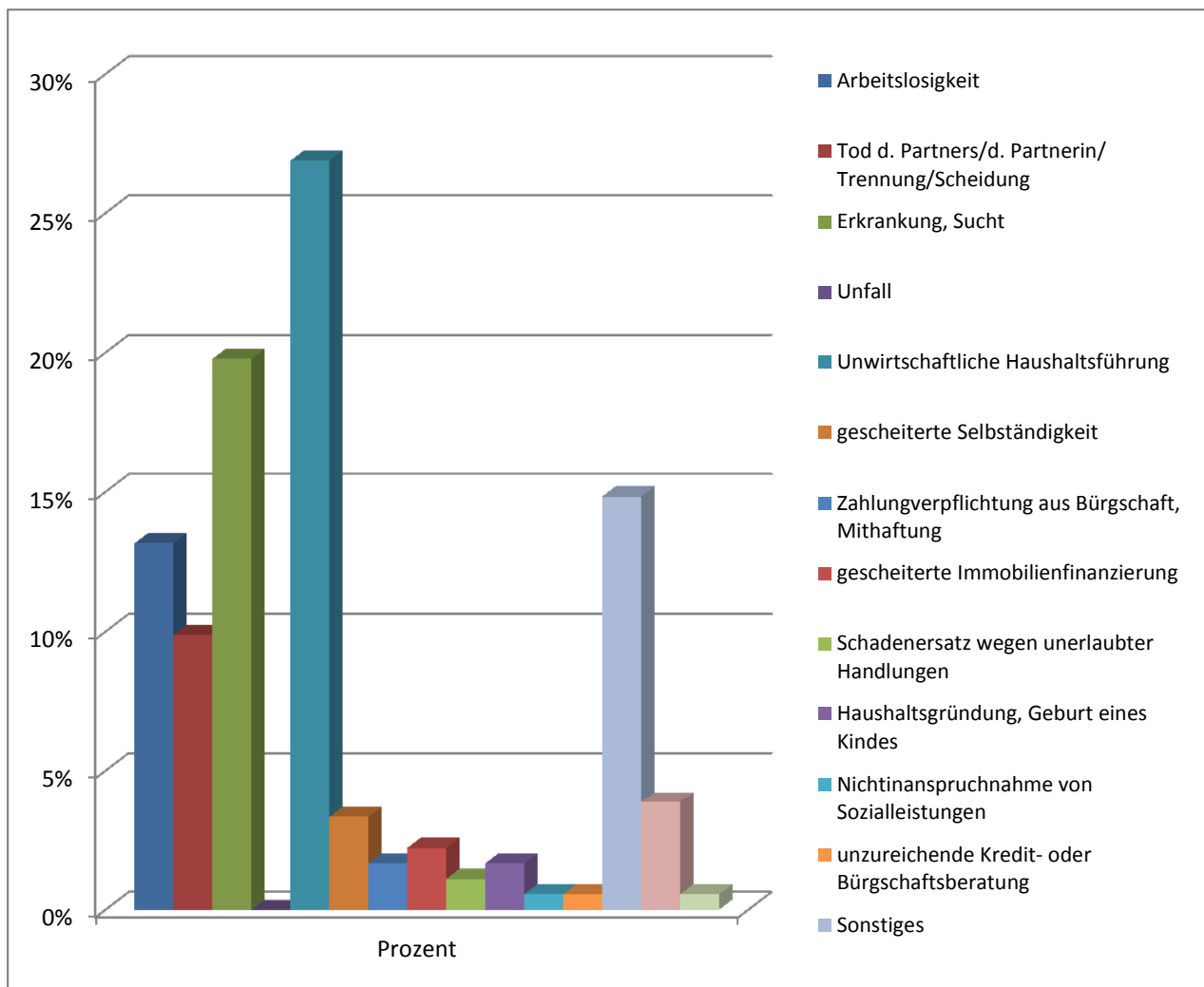
	Anzahl	Mittelwert in EUR
Ratenkredit	104	15.499
Dispo oder Rahmenkredit	100	7.170
Hypothekenkredit	15	49.684
private Versicherung	109	1.064
Versandhaus	146	517
Inkassobüro	35	709
Finanzamt	12	21.628
sonst. öffentl. Gläubiger	248	2.302
Energieunternehmen	117	1.051
Telekommunikationsunternehmen	232	773
Vermieter	38	2.419
Gewerbetreibender	45	372
Freie Berufe	24	745
Privatpersonen	15	13.237
Unerlaubte Handlungen	2	536
Unterhaltsverpflichtung	4	372
Sonstiges	498	885



## 5.4 Auslöser der Verschuldung

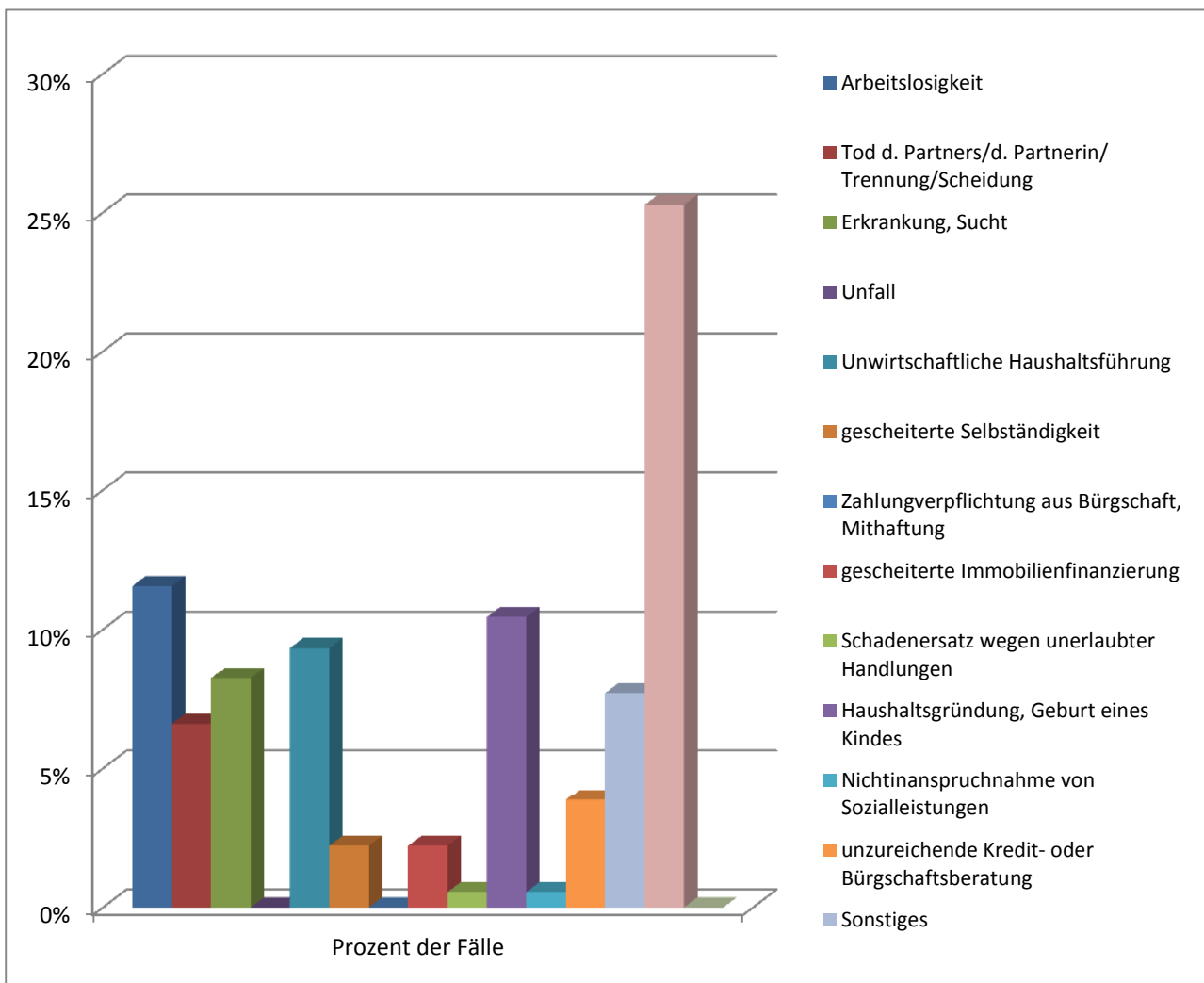
### Hauptauslöser

	Anzahl	Prozent
Arbeitslosigkeit	24	13,19%
Tod d. Partners/d. Partnerin/ Trennung/Scheidung	18	9,89%
Erkrankung, Sucht	36	19,78%
Unfall	0	0,00%
Unwirtschaftliche Haushaltsführung	49	26,92%
gescheiterte Selbständigkeit	6	3,30%
Zahlungsverpflichtung aus Bürgschaft, Mithaftung	3	1,65%
gescheiterte Immobilienfinanzierung	4	2,20%
Schadenersatz wegen unerlaubter Handlungen	2	1,10%
Haushaltsgründung, Geburt eines Kindes	3	1,65%
Nichtinanspruchnahme von Sozialleistungen	1	0,55%
unzureichende Kredit- oder Bürgschaftsberatung	1	0,55%
Sonstiges	27	14,84%
längerfristiges Niedrigeinkommen	7	3,85%
keine Angabe	1	0,55%
<b>Gesamt</b>	<b>182</b>	<b>100,00%</b>



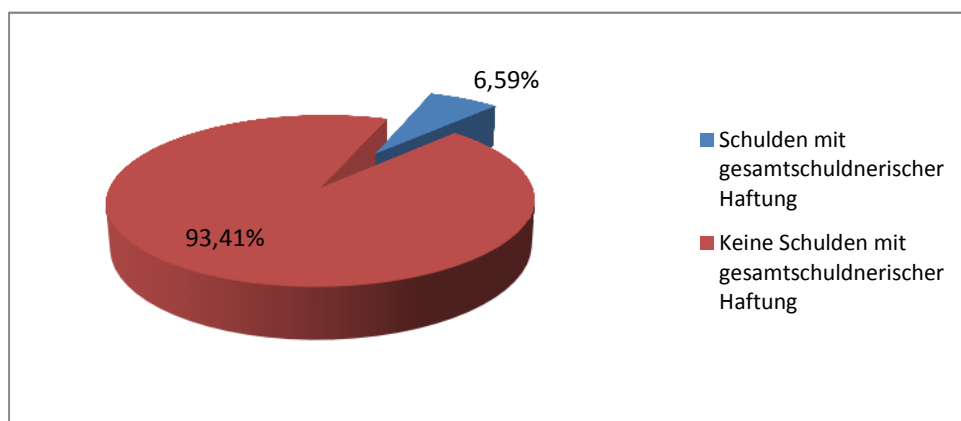
## Weitere Auslöser

	Anzahl	Prozent der Fälle
Arbeitslosigkeit	21	11,54%
Tod d. Partners/d. Partnerin/ Trennung/Scheidung	12	6,59%
Erkrankung, Sucht	15	8,24%
Unfall	0	0,00%
Unwirtschaftliche Haushaltsführung	17	9,34%
gescheiterte Selbständigkeit	4	2,20%
Zahlungsverpflichtung aus Bürgschaft, Mithaftung	0	0,00%
gescheiterte Immobilienfinanzierung	4	2,20%
Schadenersatz wegen unerlaubter Handlungen	1	0,55%
Haushaltsgründung, Geburt eines Kindes	19	10,44%
Nichtinanspruchnahme von Sozialleistungen	1	0,55%
unzureichende Kredit- oder Bürgschaftsberatung	7	3,85%
Sonstiges	14	7,69%
längerfristiges Niedrigeinkommen	46	25,27%
keine Angabe	0	0,00%
Gesamtanzahl Nennungen	161	



## 5.5 Mithaftung-/verpflichtung bei Schulden

	Anzahl	Prozent
Schulden mit gesamtschuldnerischer Haftung	12	6,59%
Keine Schulden mit gesamtschuldnerischer Haftung	170	93,41%
Gesamtanzahl Fälle	182	100,00%



## 5.6 Vermögensauskunft

	Anzahl	Prozent
Vermögensauskunft in den letzten 2 Jahren abgegeben	22	12,09%
Keine Vermögensauskunft in den letzten 2 Jahren	160	87,91%
Gesamtanzahl Fälle	182	100,00%

